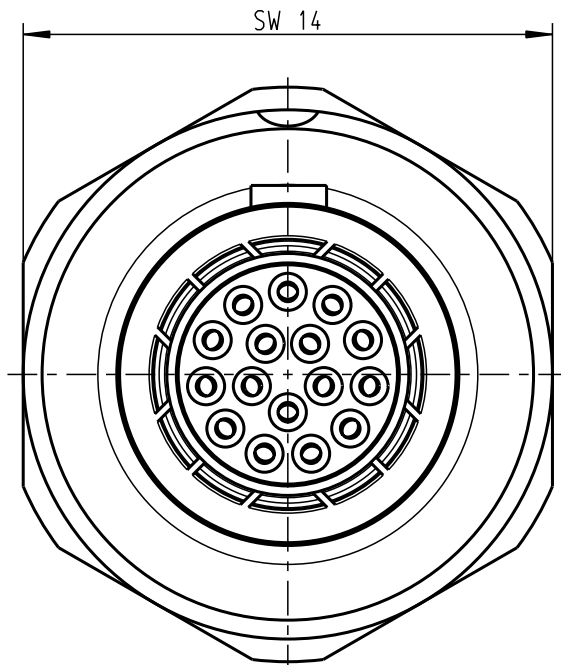


Für diese Unterlage behalten wir uns alle Rechte vor, auch für den Fall der Patentverletzung oder Gebrauchsmusterinfraktion. Sie darf ohne unsere vorherige schriftliche Zustimmung weder vervielfältigt noch sonstwie benutzt, nach Dritten zugänglich gemacht werden.

Nur rot gestempelte oder auf Laufkarte gedruckte Dokumente unterliegen dem Änderungsdienst und sind zur Fertigung freigegeben. Only red stamped or on jobcard printed documents are managed. These documents are approved for production.

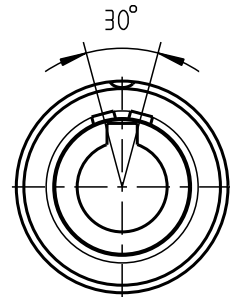
All Rights reserved, including possible patents or trademarks. Documents shall not be provided to a third party or duplicated in any form without prior written permission.

CAD: Pro/ENGINEER

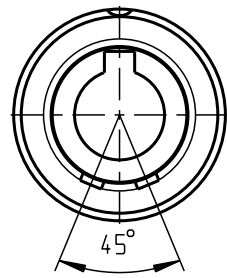


G11LOC-...

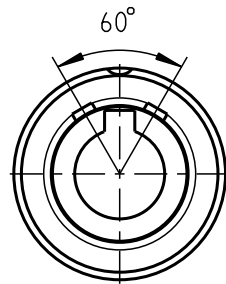
weitere Kodierungen in Richtung A
(nur Gehäuse dargestellt!)
further codings in direction A
(view only housing!)



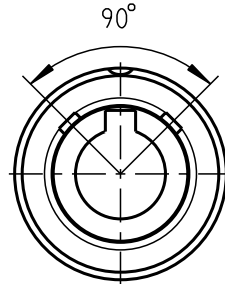
G11LAC-...



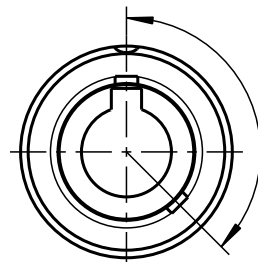
G11LCC-...



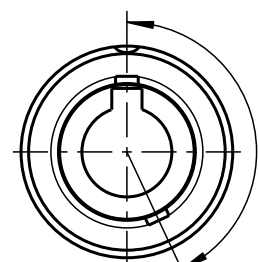
G11LFC-...



G11LJC-...



G11LVC-...



G11LYC-...

Technische Daten/Technical Data:

Werkstoffe/Materials:
Gehäuse/Housing:

Cu-Legierung
/Cu-alloy

Kontakte/Contacts:

Cu-Legierung
/cu alloy

Isolierkörper/Insulation Body:

PEEK

Oberflächen/Surfaces:
Gehäuse/Housing:

matt verchromt
matt chrome-plated

Kontakte/Contacts:

gal. Au

Schutzart im gesteckten Zustand: IP 50
/Protection Class in mated
condition

KontaktØ /ContactØ:
Anschluß/Termination:
Löt/Solder

Ø 0.5 mm
0.08mm²
AWG 28

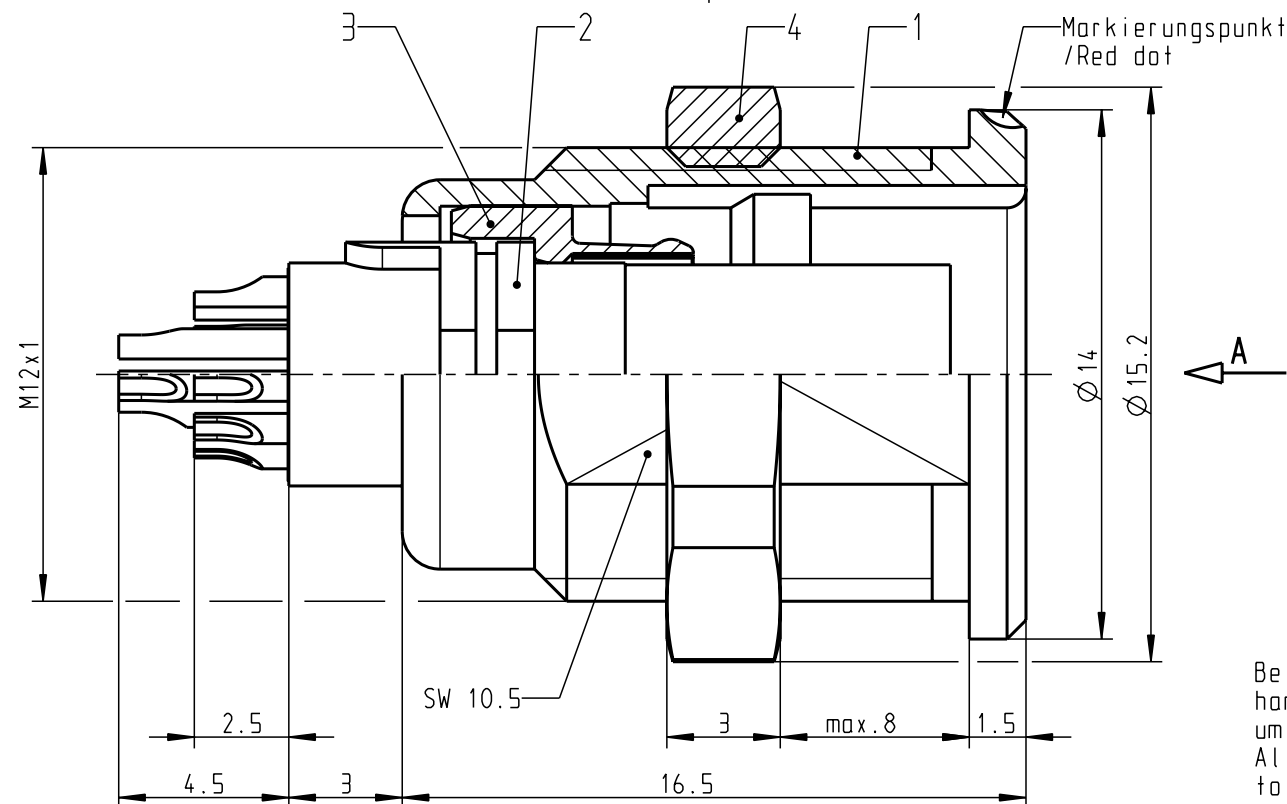
Prüfspannung/Test Voltage:

0.9 kV AC (SAE AS13441)

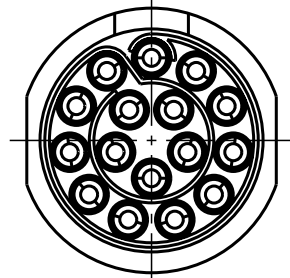
Strombelastung/Current Load:
Einzelkontakte/single contacts

5 A

Anzugsdrehmoment: 2.5 Nm
torque value



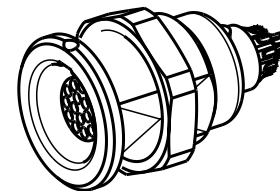
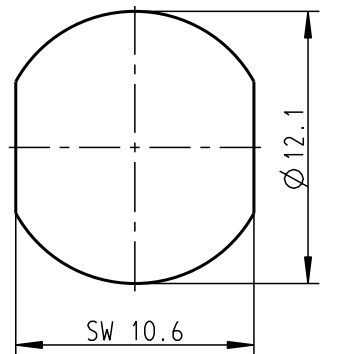
Nur Einsatz dargestellt!
View only insert!




Bei allen hier dargestellten Steckverbindern handelt es sich nach DIN EN 61984:2009 um Steckverbinder ohne Schaltleistung (COC) !
All shown connectors are according to DIN EN 61984:2009 connectors without breaking capacity (COC) !

Montagebohrung/
Panel Cut Out

Markierungspunkt
red dot



				Maße ohne Toleranzangabe nach mittel DIN ISO 2768		Rohteil:		Rohgew.:		PE-Modell-Nr.:			
								CAD-Nr.:		00052494			
								Bl.:					
				2012	Tag	Name		Benennung:				Maßstab:	
				Bearb.	23.05.	D.Scholz		Geräteteil cpl.				3:1	
				Gepr.									
				Norm.									
				 otto dunkel gmbh				Zeichnungs-Nr.:				Vervielf. Pause	
								G11L.C-P16LCC0-0000					
Änd.-zust.	Änd.-Mitt.	Datum	Name					Ersatz für:				Nr.	

Mouser Electronics

Authorized Distributor

Click to View Pricing, Inventory, Delivery & Lifecycle Information:

ODU:

[G11L0C-P16LCC0-0000](#)