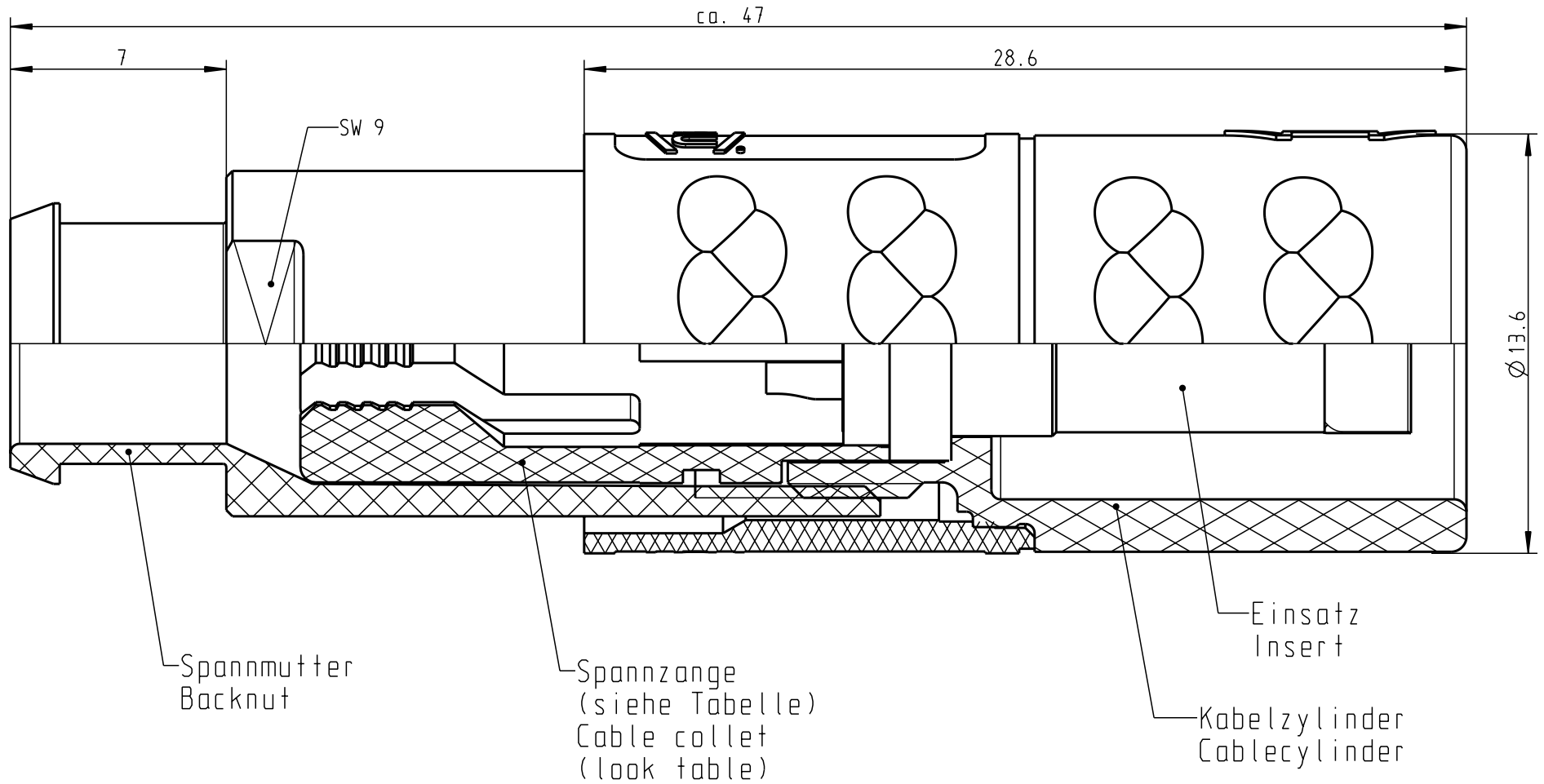
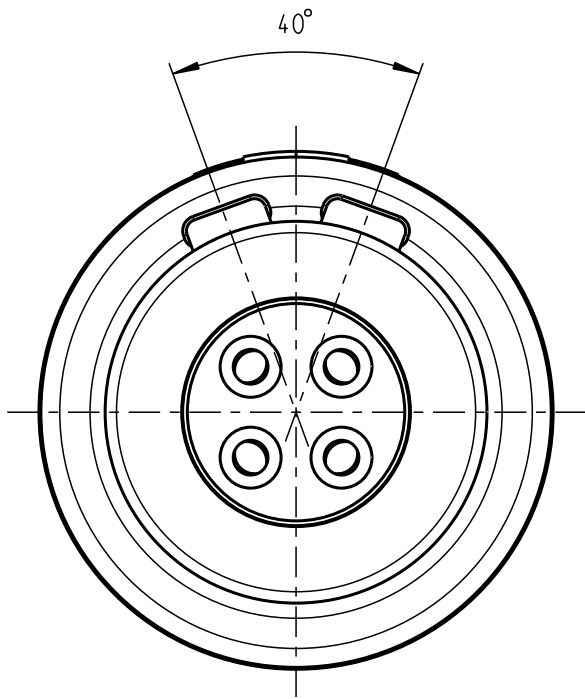


Für diese Unterlage behalten wir uns alle Rechte vor, auch für den Fall der Patentverletzung oder Gebrauchsmusterinfraktion. Sie darf ohne unsere vorherige schriftliche Zustimmung weder vervielfältigt noch sonstwie benutzt, nach Dritten zugänglich gemacht werden.

Nur rot gestempelte oder auf Laufkarte gedruckte Dokumente unterliegen dem Änderungsdienst und sind zur Fertigung freigegeben. Only red stamped or on jobcard printed documents are managed. These documents are approved for production.

All Rights reserved, including possible patents or trademarks. Documents shall not be provided to a third party or duplicated in any form without prior written permission.

CAD: Pro/ENGINEER



Technische Daten/Technical Data:

Werkstoffe/Materials: PSU / grau / grey
Kontakte/Contacts: Cu-Legierung / Cu-alloy
Isolierkörper/Insulation Body: PEEK

Oberflächen/Surfaces:

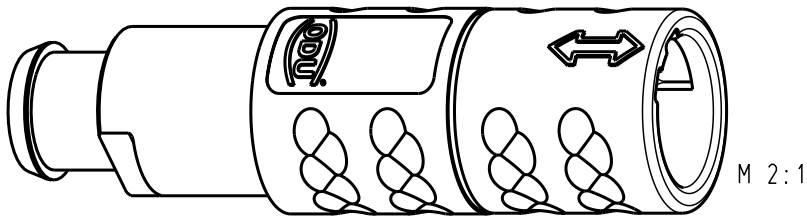
Kontakte/Contacts: gal. Au

Schutzart im gesteckten Zustand: IP 50
/Protection Class in mated condition


KontaktØ / ContactØ: Ø 0.9 mm
Anschluß/Termination: 0.38mm²
Löt/Solder: AWG 22

Prüfspannung/Test Voltage: 1.9 kV DC (SAE AS 13441)

Strombelastung/Current Load: 10 A
Einzelkontakte/single contacts: 10 A
4 polig / 4 position: 10 A
(IEC 512-3 / VDE 0298 T4)



K21MA7-P04LJG0-397S	min. 2.7	max. 3.9
K21MA7-P04LJG0-527S	min. 4.0	max. 5.2
K21MA7-P04LJG0-657S	min. 5.3	max. 6.5
Artikelnummer Partnumber	KabelØ CableØ	

					Maße ohne Toleranzangabe nach mittel DIN ISO 2768		Rohteil:		Rohgew.: CAD-Nr.: 00040701		PE-Modell-Nr.: 00029836	
				2008	Tag	Name	Benennung:					Maßstab:
				Bearb.	19.12.	Träger	Kabelteil cpl.					5:1
				Gepr.								
				Norm.								
				 otto dunkel gmbh			Zeichnungs-Nr.: K21MA7-P04LJG0-..7S					Vervielf. Pause
Änd-zust.	Änd.-Mitt.	Datum	Name				Ersatz für:					Nr.



Mouser Electronics

Authorized Distributor

Click to View Pricing, Inventory, Delivery & Lifecycle Information:

ODU:

[K21MA7-P04LJG0-657S](#)