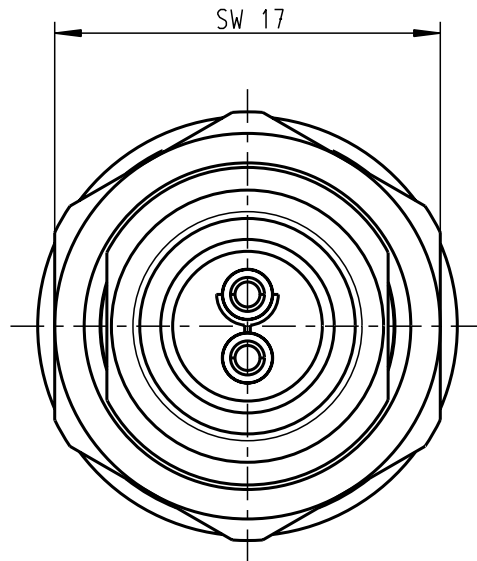
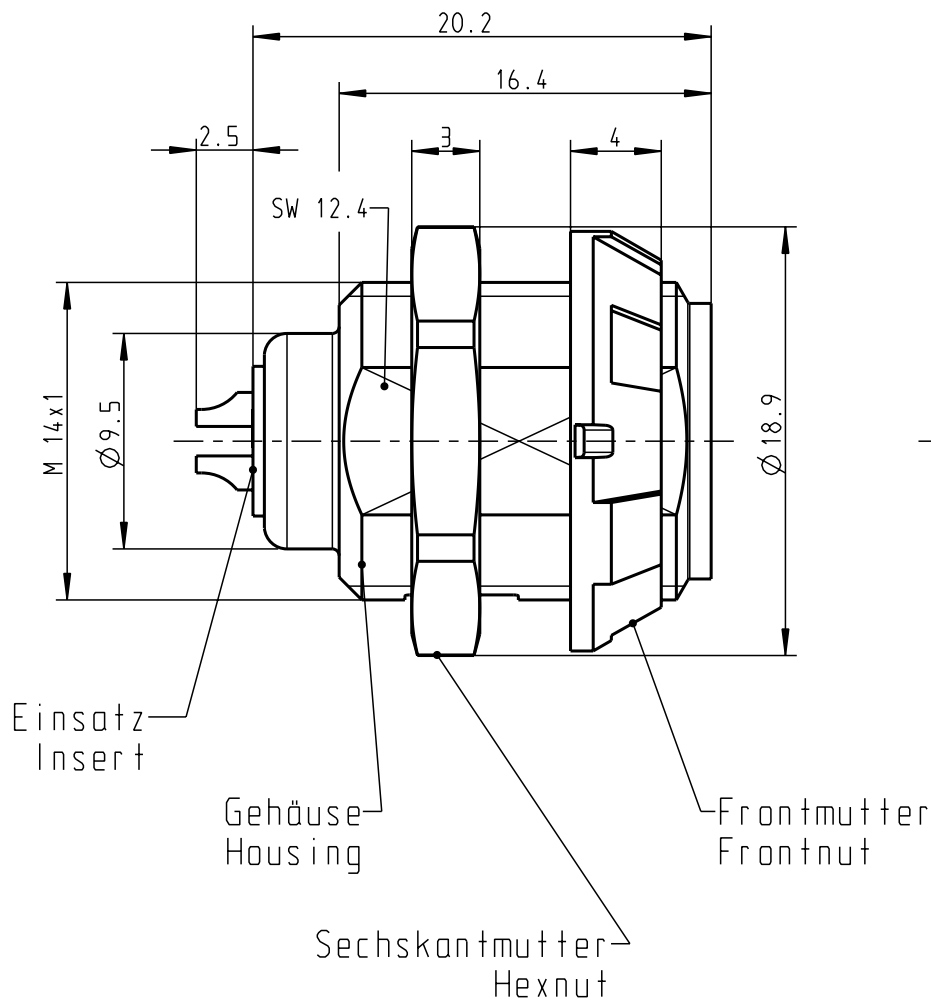
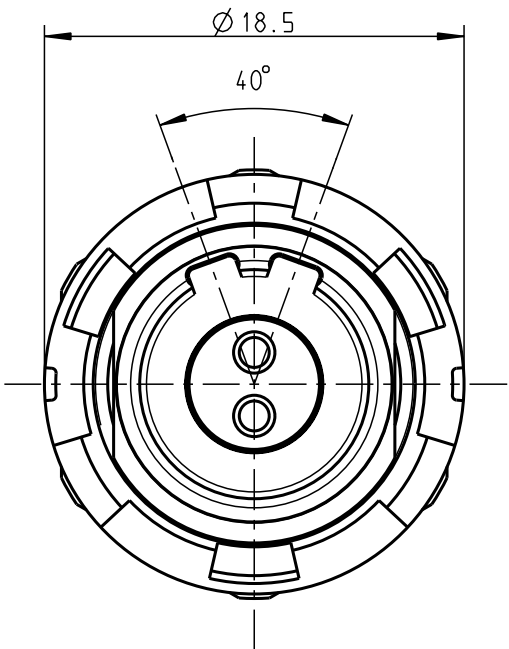


Für diese Unterlage behalten wir uns alle Rechte vor, auch für den Fall der Patentverletzung oder Gebrauchsmustereintragung. Sie darf ohne unsere vorherige schriftliche Zustimmung weder vervielfältigt noch sonstwie benutzt, nach Dritten zugänglich gemacht werden.

Nur rat gestempelte oder auf Laufkarte gedruckte Dokumente unterliegen dem Änderungsdienst und sind zur Fertigung freigegeben. Only rat stamped or on jobcard printed documents are managed. These documents are approved for production.

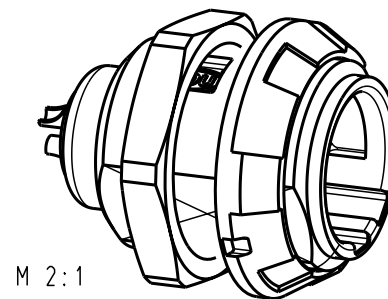
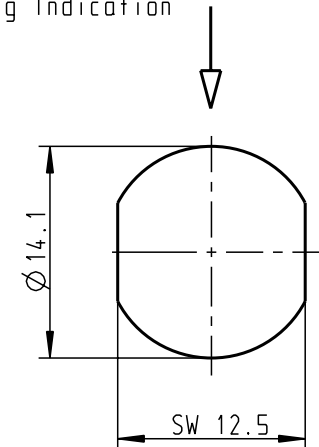
All Rights reserved, including possible patents or trademarks. Documents shall not be provided to a third party or duplicated in any form without prior written permission.

CAD: Pro/ENGINEER



Montagebohrung Panel Cutout

Steckmarkierung
Keying Indication



M 2:1

Technische Daten/Technical Data:

Werkstoffe/Materials:
Gehäuse/Housing: PSU grau
PSU grey
Kontakte/Contacts: Cu-Legierung
/Cu-alloy
Isolierkörper/Insulation Body: PEEK

Oberflächen/Surfaces:
Gehäuse/Housing

Kontakte/Contacts: gal. Au

Schutzart im gesteckten Zustand: IP 50
/Protection Class in mated
condition


KontaktØ /ContactØ: Ø 1.3 mm
Anschluß/Termination: 0.5mm²
Löt/Solder AWG 20

Prüfspannung/Test Voltage: 1.9 kV DC (SAE AS 13441)

Strombelastung/Current Load:
Einzelkontakte/single contacts 14 A
2-polig / 2-pos.: 14 A
(IEC 512-3 / VDE 0298 T4)

G51MA7-P02LPH0-0020	rot / red
G51MA7-P02LPH0-0030	weiß / white
G51MA7-P02LPH0-0040	gelb / yellow
G51MA7-P02LPH0-0050	grün / green
G51MA7-P02LPH0-0060	blau / blue
G51MA7-P02LPH0-0070	grau / grey
G51MA7-P02LPH0-0080	schwarz / black

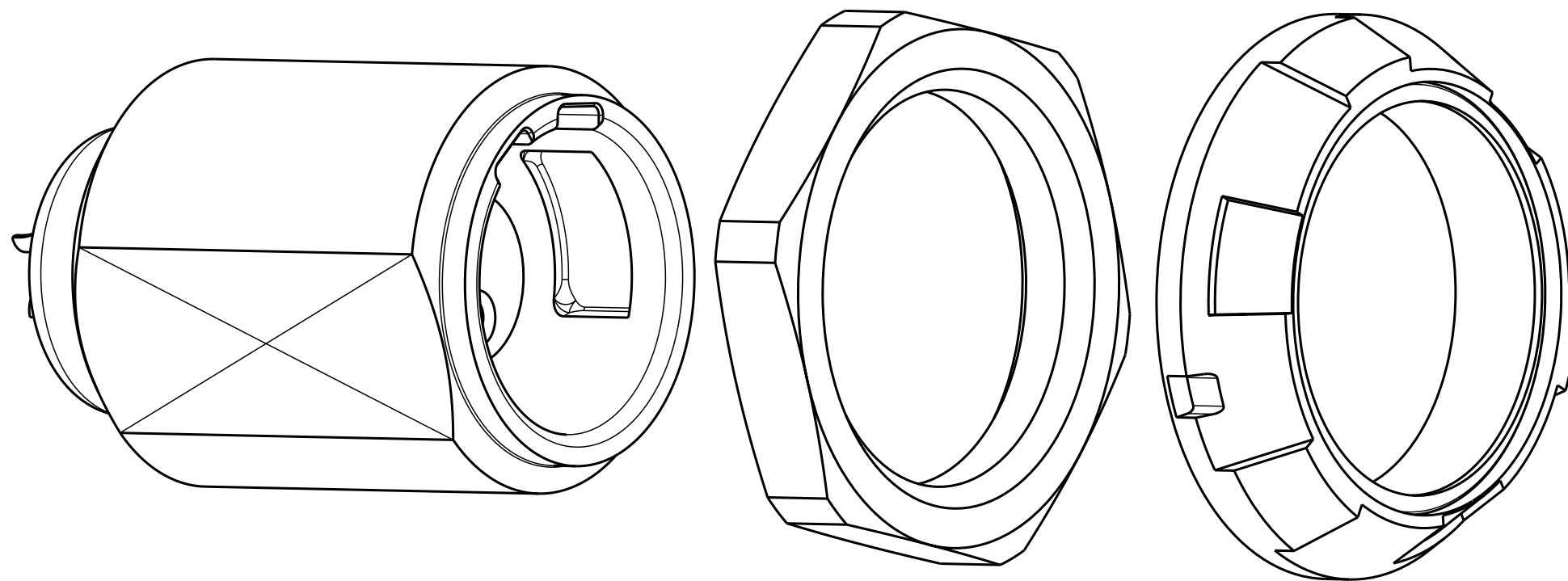
Artikelnummer Partnumber	Farbe Frontmutter Colour Frontnut
-----------------------------	--------------------------------------


				Maße ohne Toleranzangabe nach mittel DIN ISO 2768	Rohteil:	Rohgew.:		PE-Modell-Nr.: 00020266			
						CAD-Nr.: 00024532		Bl.:			
				2003	Tag	Name		Benennung: Geräteteil Receptacle		Maßstab: 3:1	
				Bearb.	01.10.	Braun F.					
				Gepr.							
				Norm.							
				 otto dunkel gmbh			Zeichnungs Nr.:		G51MA7-P02LPH0-00.0		Vervielf. Paus
							Ersatz für:				
And-zust.	Aend.-Mitt.	Datum	Name								

CAD: PRO/ENGINEER

Nur rot gestempelte oder auf Laufkarte gedruckte Dokumente unterliegen dem Änderungsdienst und sind zur Fertigung freigegeben.
Only red stamped or on jobcard printed documents are managed. These documents are approved for production.

Für diese Unterlage behalten wir uns alle Rechte vor, auch für den Fall der Patenterteilung oder Gebrauchsmusterteilung. Sie dürfen ohne unsere vorherige schriftliche Zustimmung weder vervielfältigt noch sonstwie benutzt, noch Dritten zugänglich gemacht werden.



				Maße ohne Toleranzangabe nach mittel DIN ISO 2768	Rahteil:	Rohgew.:	PE-Modell-Nr.:	
								CAD-Nr.:
				Tag	Name	Benennung:		Maßstab:
				Bearb.				
				Gepr.				
				Norm.				
				 otto dunkel gmbh		Zeichnungs-Nr.:		Vervielf. Pause
Änd- zust.	Änd.-Mitt.	Datum	Name			Ersatz für:		Nr.

Mouser Electronics

Authorized Distributor

Click to View Pricing, Inventory, Delivery & Lifecycle Information:

ODU:

[G51MA7-P02LPH0-0070](#)