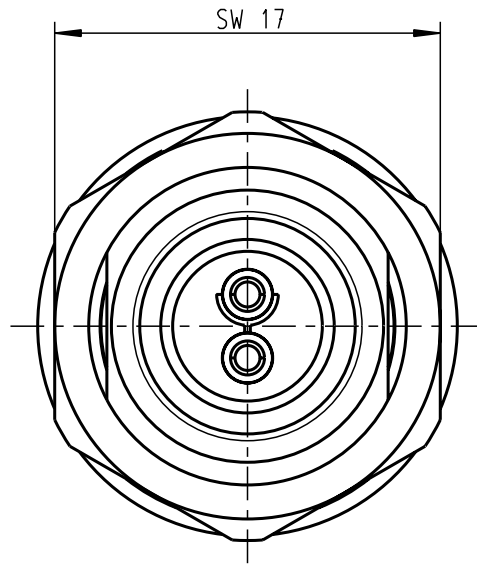
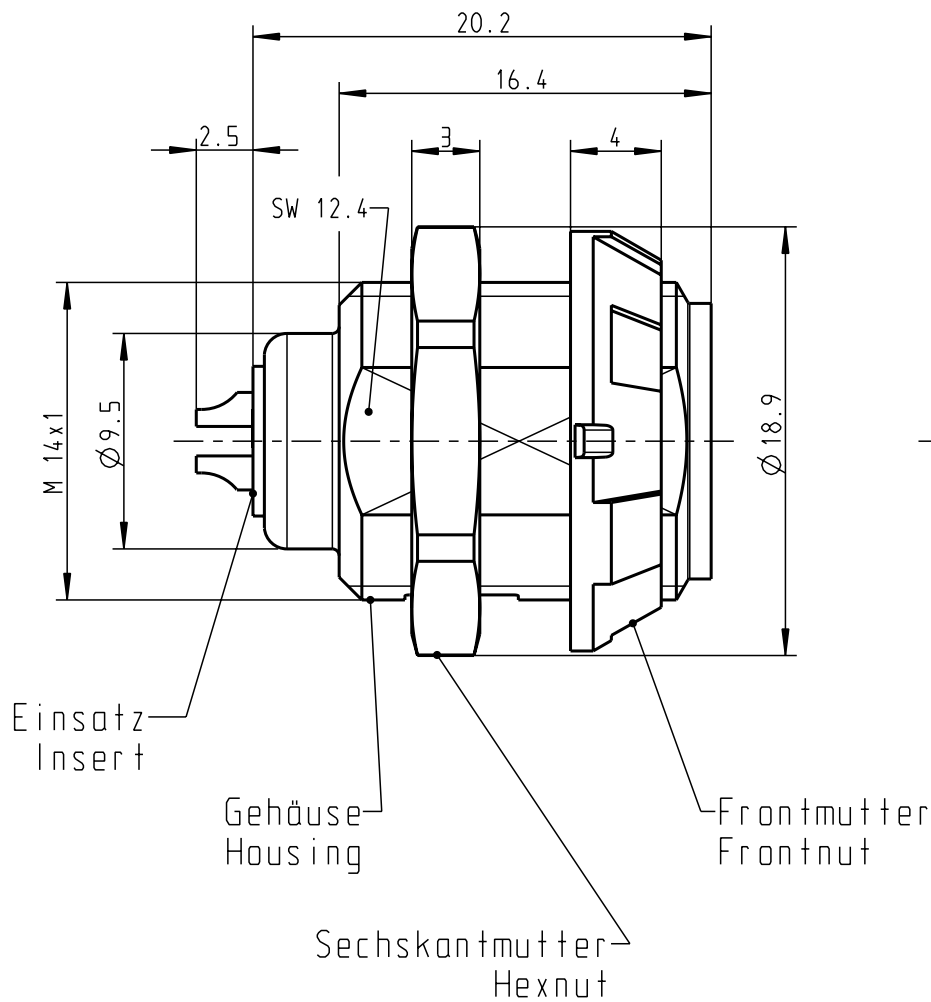
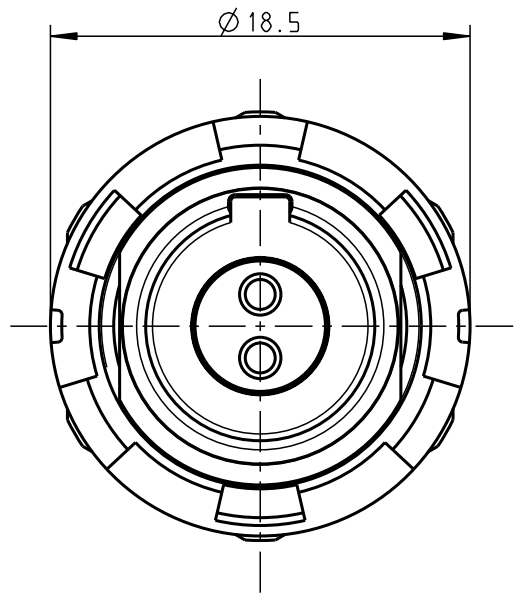


Für diese Unterlage behalten wir uns alle Rechte vor, auch für den Fall der Patentverletzung oder Gebrauchsmustereintragung. Sie darf ohne unsere vorherige schriftliche Zustimmung weder vervielfältigt noch sonstwie benutzt, nach Dritten zugänglich gemacht werden.

Nur rot gestempelte oder auf Laufkarte gedruckte Dokumente unterliegen dem Änderungsdienst und sind zur Fertigung freigegeben. Only red stamped or on jobcard printed documents are managed. These documents are approved for production.

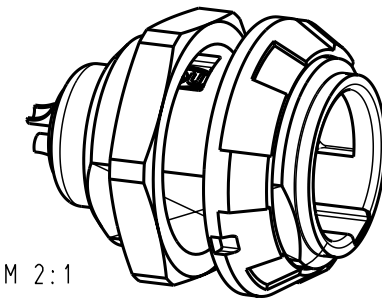
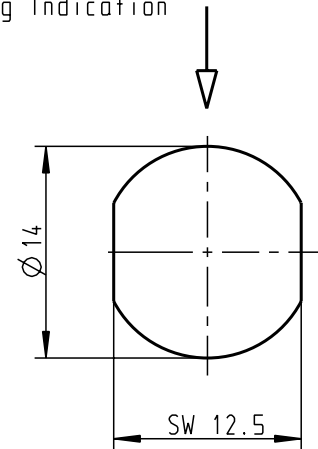
All Rights reserved, including possible patents or trademarks. Documents shall not be provided to a third party or duplicated in any form without prior written permission.

CAD: Pro/ENGINEER



Montagebohrung Panel Cutout

Steckmarkierung
Keying Indication



M 2:1

Technische Daten/Technical Data:

Werkstoffe/Materials:
Gehäuse/Housing: PSU grau
PSU grey
Kontakte/Contacts: Cu-Legierung
/Cu-alloy
Isolierkörper/Insulation Body: PEEK

Oberflächen/Surfaces:
Gehäuse/Housing

Kontakte/Contacts: gal. Au

Schutzart im gesteckten Zustand: IP 50
/Protection Class in mated
condition


KontaktØ /ContactØ: Ø 1.3 mm
Anschluß/Termination: 0.5 mm²
Löt/Solder: AWG 20

Prüfspannung/Test Voltage: 1.9 kV DC (SAE AS 13441)

Strombelastung/Current Load:
Einzelkontakte/single contacts: 14 A
2-polig / 2-pos.: 14 A
(IEC 512-3 / VDE 0298 T4)

G51M07-P02LPH0-0020	rot / red
G51M07-P02LPH0-0030	weiß / white
G51M07-P02LPH0-0040	gelb / yellow
G51M07-P02LPH0-0050	grün / green
G51M07-P02LPH0-0060	blau / blue
G51M07-P02LPH0-0070	grau / grey
G51M07-P02LPH0-0080	schwarz / black
G51M07-P02LPH0-00C0	Metal - Chrom

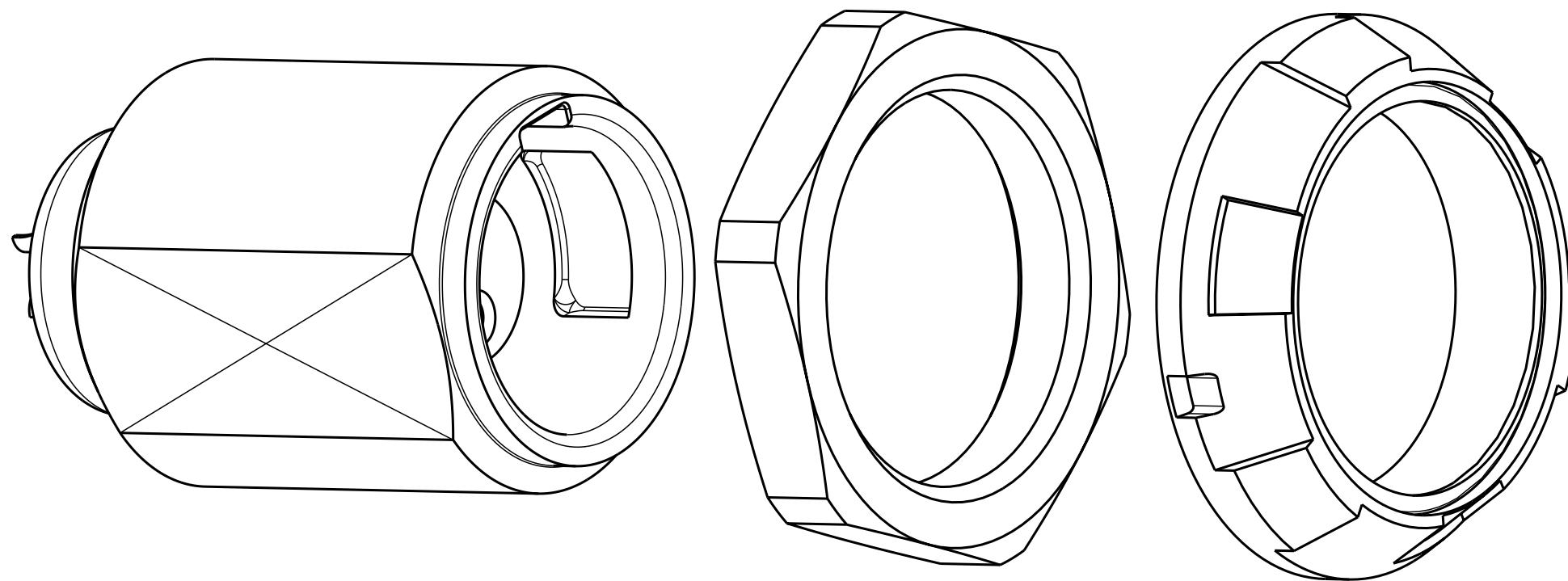
Artikelnummer Partnumber	Farbe Frontmutter Colour Frontnut
-----------------------------	--------------------------------------


					Maße ohne Toleranzangabe nach mittel DIN ISO 2768		Rohteil:		Rohgew.:		PE-Modell-Nr.:			
									CAD-Nr.:		Bl.:			
					2002	Tag	Name	Benennung:					Maßstab:	
					Bearb.	21.05.	Braun F.	Geräteteil Receptacle					3:1	
					Gepr.									
					Norm.									
								Zeichnungs Nr.:					Vervielf. Pause	
					otto dunkel gmbh			G51M07-P02LPH0-00.0						
								Ersatz für:					Nr.	
					a	-----	06.11.06	Lenhart						
					Änd-zust.	Änd.-Mitt.	Datum	Name						

CAD: PRO/ENGINEER

Nur rot gestempelte oder auf Laufkarte gedruckte Dokumente unterliegen dem Änderungsdienst und sind zur Fertigung freigegeben.
Only red stamped or on jobcard printed documents are managed. These documents are approved for production.

Für diese Unterlage behalten wir uns alle Rechte vor, auch für den Fall der Patenterteilung oder Gebrauchsmustereintragung. Sie darf ohne unsere vorherige schriftliche Zustimmung weder vervielfältigt noch sonstwie benutzt, noch Dritten zugänglich gemacht werden.



				Maße ohne Toleranzangabe nach mittel DIN ISO 2768	Rohteil :	Rohgew. :		PE-Modell-Nr. :			
						CAD-Nr. :			Bl. :		
						Tag	Name	Benennung:			Maßstab:
						Bearb.					
				Gepr.							
				Norm.		Zeichnungs Nr. :			Vervielf. Pause		
				 otto dunkel gmbh						Ersatz für:	
And- zust.	Aend.-Mitt.	Datum	Name			Nr.					

Mouser Electronics

Authorized Distributor

Click to View Pricing, Inventory, Delivery & Lifecycle Information:

ODU:

[G51M07-P02LPH0-0070](#)