

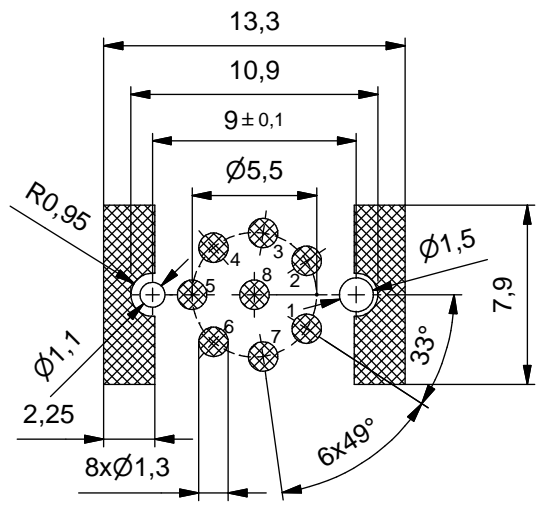
Technical specification:

Technische Daten:

Rated Voltage/ Bemessungsspannung:	30V
IEC 61076-2-101	
Current rating/ Strombelastbarkeit:	2 A / 40°C
IEC 61076-2-101	
Insulation resistance/ Isolationswiderstand:	>=100 MΩ
IEC 60512	
Pollution degree/ Verschmutzungsgrad:	3/2
IEC 60664-1	
Degree of protection/ Schutzart:	IP 67, in mated condition/ im verschraubten Zustand
IEC 60529	
Temperature range/ Umgebungstemperatur:	-25°C ... +95°C
EN 60512-11-10	-40°C
EN 60512-11-4	-40°C ... +85°C
Mating cycles/ Steckzyklen:	>=100
IEC 60512-9a	

Materials/

Werkstoffe:	
Contact/ Kontakt:	CuZn, Ni b / Au 0,2 gal.
Contact carrier/ Kontaktträger:	LCP GF, UL 94 V-0
Soldering sheet: Lötblech:	CuZn, Ni / Sn
Suitable for reflow soldering max. 60s / 250°C Geeignet für Reflow Lötprozeß max. 60s / 250°C	
Coplanarity of all contacts and soldering sheets max 0,1mm Koplanarität aller Kontakte und Lötbleche max 0,1mm	



Item No. Package Reel: Art.-Nr. VPE Rolle:	Item No. Package loose: Art.-Nr. VPE lose:	Description/ Bezeichnung:
43-02028TR	43-02028	SAL - 12 - IS8 / SMT



dim. in mm

general tolerance/ Allgemeintoleranz:	0 ± 0,50mm
	0,0 ± 0,25mm
	0,00 ± 0,10mm
	* ± 1,5°

	Date/Datum	Name
drawn/ gez.	19.09.12	Kiesburgs
appd./ gepr.	20.09.12	Franz

Insulation Body male M12x1,
SMT Socket
Isolierkörper Stecker M12x1
SMT Flansch

Index: c 08.06.18 fro Ä7305	scale/Maßstab:
Status: InBearbeitung	
RoHS & REACH compliant/konform	



dwg no / Z.-nr.:	43K1A1704	DIN-A4
		1 / 1

The reproduction, distribution and utilization of this document as well as the communication of its contents to others without express authorization is prohibited. Offenders will be held liable for the payment of damages. An exemption does not apply to the reproduction and distribution of this document for private use only. Die Vervielfältigung, Verbreitung, die öffentliche oder geschäftliche Nutzung dieses Dokuments, die Kommunikation seines Inhalts mit anderen, sowie die Weitergabe dieses Dokuments an Dritte ohne schriftliche Genehmigung der CONEC ist untersagt. Die Weitergabe dieses Dokuments für den privaten Gebrauch ist zulässig.

Mouser Electronics

Authorized Distributor

Click to View Pricing, Inventory, Delivery & Lifecycle Information:

[CONEC:](#)

[43-02028TR](#)