

**(b) Technical specification/
Technische Daten:**

Working voltage/ Betriebsspannung: IEC 664-1	100 VDC
Current rating/ Strombelastbarkeit:	7,5 A (UL) / 5 A (CSA, VDE)
Insulation resistance/ Isolationswiderstand:	≥ 1 GΩ
Dielectric withstanding voltage/ Spannungsfestigkeit (DWV):	424 VDC
Temperature working range/ Umgebungstemperatur:	- 25 °C ... + 105 °C
Capacitance value/ Kapazitätswert:	1300 pF ± 20 %
Mating cycles/ Steckzyklen:	Quality class 1 = 500 Gütestufe 1 Quality class 2 = 200 Gütestufe 2 Quality class 3 = 50 Gütestufe 3

**Materials/
Werkstoffe:**

Contact/ Kontakt:	Cu alloy, Au over Ni Contact tails pretinned/ Kontaktspitzen verzinkt
Insulator/ Isolierkörper:	High temp. PA UL 94 V-0
Shell/ Gehäuse:	Steel, Sn over Ni
Metal bracket/ Metallwinkel:	GD-Zn, Sn over Ni
Threaded insert/ Gewindeeinsatz:	Cu alloy, Sn over Ni
Fixing-plate/ Zentrierplatte:	High temp. PA UL 94 V-0

**Installation specification/
Montagedaten:**

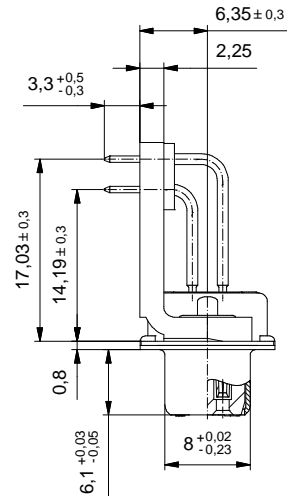
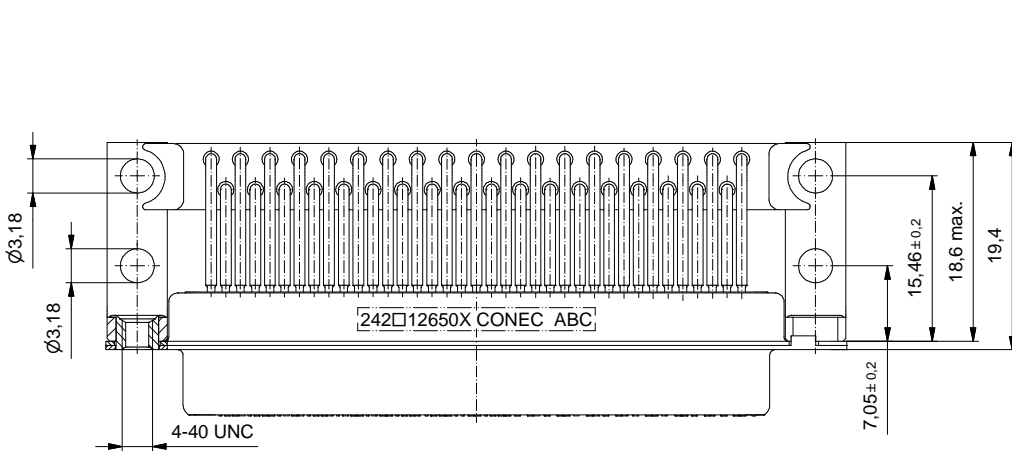
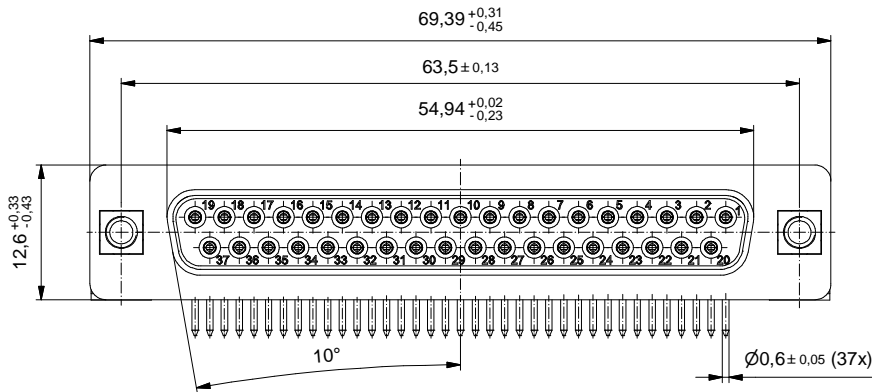
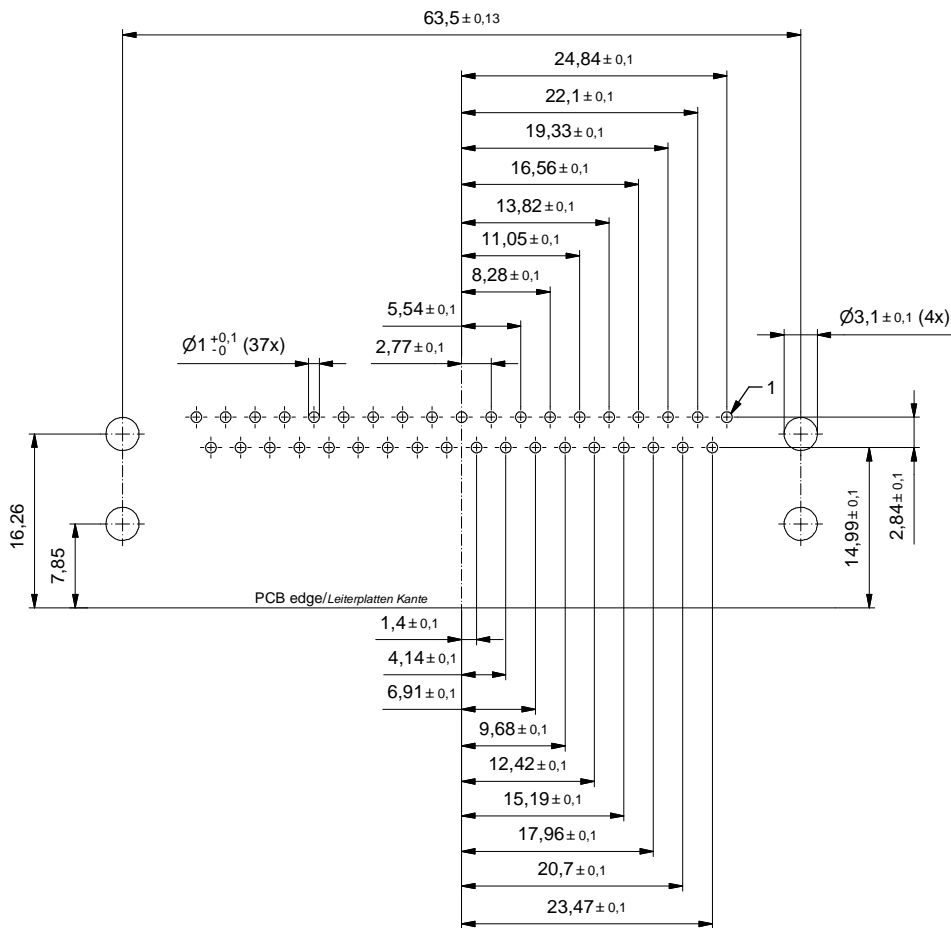
Solder parameter/ Lötparameter:	
Solder preheat temperature/ Vorheiztemperatur:	100 °C for 30 sec./ 100 °C für 30 Sek.
Solder bath temperature/ Lötbadtemperatur:	260 °C for 5 sec./ 260 °C für 5 Sek.
PCB hole drillings/ Leiterplattenbohrbild:	see sheet 2/ siehe Seite 2
Recommended torque value for thread/ Empfohlenes Drehmoment für Gewinde:	max. 6 in.LB/ max. 67 Ncm


Part no./part marked/ Art.-Nr./Bedruckung:	Quality class/ Gütestufe:	Contact plating/ Kontakt Veredelung:
242A12650X	3	Gold flash over nickel Gold über Nickel
242B12650X	2	20 µin hard gold over min. 50 µin nickel 20 µin Gold über min. 50 µin Nickel
242C12650X	1	30 µin hard gold over min. 50 µin nickel 30 µin Gold über min. 50 µin Nickel

		D-SUB C-Filter female 37pos. solder pin angled 0.590 inch with metal bracket, threaded insert and fixing plate D-SUB C-Filter Buchse 37pol. Löstift abgewinkelt 14,19 mm mit Metallwinkel, Gewindeeinsatz und Zentrierplatte													
<table border="1"> <tr> <td>Date/Datum</td> <td>Name</td> </tr> <tr> <td>17.05.2019</td> <td>Unkrüer</td> </tr> <tr> <td>20.05.2019</td> <td>Schmidt</td> </tr> </table>		Date/Datum	Name	17.05.2019	Unkrüer	20.05.2019	Schmidt	<table border="1"> <tr> <td>dwg no / Z.-nr.:</td> <td>24K1A1875</td> <td>DIN- A3</td> </tr> <tr> <td colspan="2"></td> <td>1 / 2</td> </tr> </table>		dwg no / Z.-nr.:	24K1A1875	DIN- A3			1 / 2
Date/Datum	Name														
17.05.2019	Unkrüer														
20.05.2019	Schmidt														
dwg no / Z.-nr.:	24K1A1875	DIN- A3													
		1 / 2													
Index: b Ä19-0074 17.05.2019 LUN	Scale/ Maßstab: 2:1														
Status: InBearbeitung	RoHS compliant/ konform														

The reproduction, distribution and utilization of this document as well as the communication of its contents to others without express authorization is prohibited. Offenders will be held liable for the payment of damages. Wir bitten Sie, die Weitergabe, Verbreitung und Nutzung dieses Dokuments sowie die Weitergabe der Inhalte an Dritte ohne unsere schriftliche Genehmigung zu unterlassen. Zuwiderhandlungen werden mit Schadenersatz geahndet.

PCB hole drillings
(PCB top side)/
Leiterplattenbohrbild
(Leiterplatten Oberseite)



		dim. in mm		D-SUB C-Filter female 37pos. solder pin angled 0.590 inch with metal bracket, threaded insert and fixing plate D-SUB C-Filter Buchse 37pol. Löstift abgewinkelt 14,19 mm mit Metallwinkel, Gewindeinsatz und Zentrierplatte				
		Date/Datum	Name					
		drawn/gez.	17.05.2019			Unkrüer		
		appd./gepr.	20.05.2019			Schmidt		
Index: b A19-0074 17.05.2019 LUN		scale/Maßstab:		dwg no / Z.-nr.: 24K1A1875				
Status: InBearbeitung		2:1						
RoHS compliant/konform								DIN-A3
				2 / 2				

The reproduction, distribution and utilization of this document as well as the communication of its contents to third parties without express authorization is prohibited. Offenders will be held liable for the payment of damages. We reserve the right to withdraw advertising and other information without notice.

Mouser Electronics

Authorized Distributor

Click to View Pricing, Inventory, Delivery & Lifecycle Information:

[CONEC:](#)

[242A12650X](#)