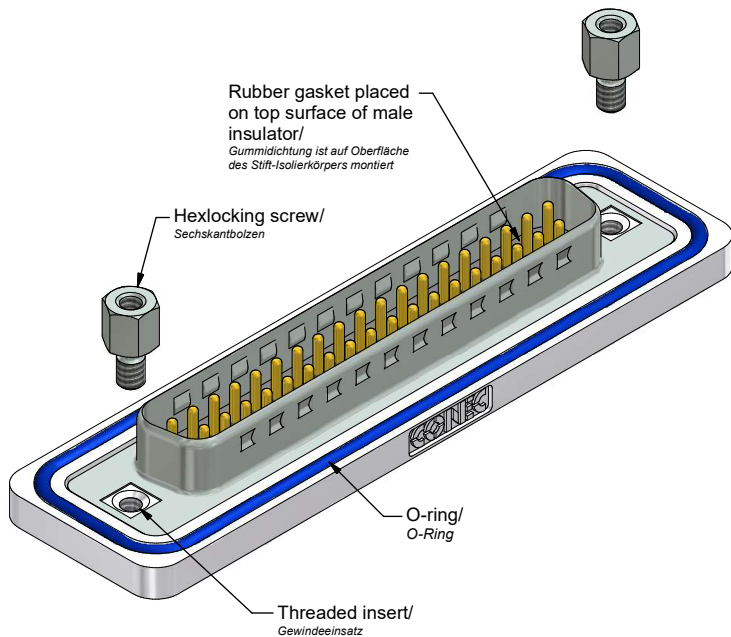
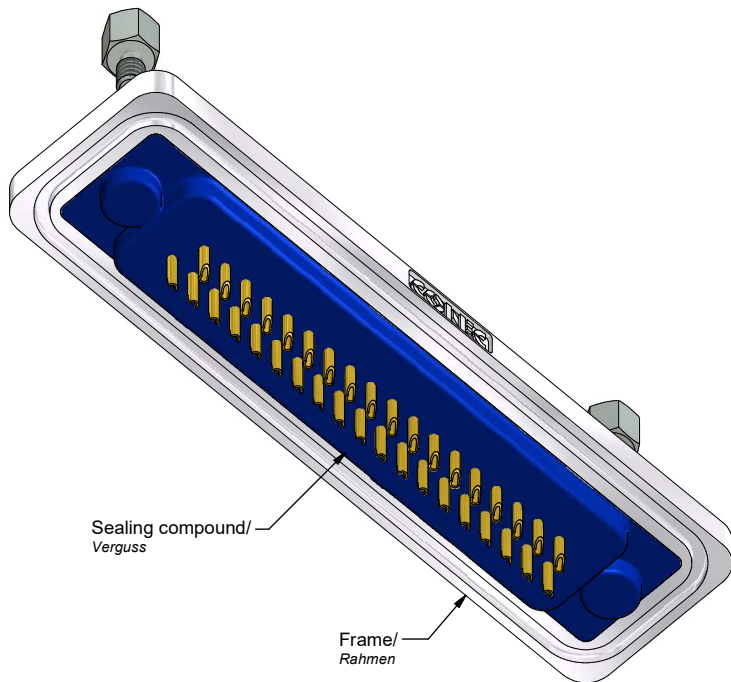


Filter is totally guarded against humidity.
Water could penetrate into the mating area.
At all times water resistant connectors not in use should be covered with a Conec water resistant cap or water tight hood.
*Filter ist gegen Feuchtigkeit geschützt.
Wasser kann in den Steckbereich eindringen.
Im nicht gesteckten Zustand müssen die wasserdichten Steckverbinder mit einer wasserdichten Conec Kappe oder Haube geschützt werden.*



Technical specification:

Technische Daten:

Working voltage/ Betriebsspannung: IEC 664-1	100 V DC
Dielectric withstanding voltage/ Spannungsfestigkeit:	424 V DC
Current rating/ Strombelastbarkeit:	7,5 A (UL) / 5 A (CSA, VDE)
Insulation resistance/ Isolationswiderstand:	≥ 1 GΩ
Degree of protection/ Schutzart: IEC 60529	IP67, in mated condition/ IP67, im gesteckten Zustand
Capacitance value/ Kapazitätswert:	1300 pF ± 20 %
Solder cup accepts cable/ Lötkehl geeignet für Kabel:	max. AWG 26
Temperature range/ Temperaturbereich:	- 25 °C ... + 105 °C
Mating cycles/ Steckzyklen:	Quality class 3 = 50 Gütestufe 3 Quality class 2 = 200 Gütestufe 2 Quality class 1 = 500 Gütestufe 1

**Materials/
Werkstoffe:**

Contact/ Kontakt:	Cu alloy, Au over Ni
Insulator/ Isolierkörper:	High temp. PA UL 94 V-0
Shell/ Gehäuse:	Cu alloy, Sn over Ni
Frame/ Rahmen:	GD-Zn, Ni
Threaded insert/ Gewindeinsatz:	Cu alloy, Sn over Ni
Collar/ Scheibe:	Cu alloy, Sn over Ni
O-ring/ O-Ring:	Silicone
Hexlocking screw/ Sechskantbolzen:	Stainless steel/Edelstahl
Sealing compound/ Verguss:	PUR
Rubber gasket/ Gummidichtung:	TPE

**Installation specification/
Montagedaten:**

Recommended torque value for thread/ empfohlenes Drehmoment für Gewinde:	3.1 in.LB / max. 3.5 in.LB/ 35 Ncm / max. 40 Ncm
Recommended solder instruction/ empfohlene Lötanweisungen:	see sheet 2/siehe Seite 2
Recommended panel cut-out/ empfohlener Montageausschnitt:	see sheet 2/siehe Seite 2
Rear panel thickness/ Rückwanddicke:	1,0 mm ... max. 1,6 mm

Part no. / Part marked/ Art.-Nr. / Bedruckung:	Quality class/ Gütestufe:	Contact plating/ Kontakt Veredelung:
6STF37PAM05B30X	3	Gold flash over nickel Gold über Nickel
6STF37PBM05B30X	2	20 µin hard gold over min. 50 µin nickel 20 µin Gold über min. 50 µin Nickel
6STF37PCM05B30X	1	30 µin hard gold over min. 50 µin nickel 30 µin Gold über min. 50 µin Nickel

		D-SUB Filter male 37pos. solder cup with threaded insert and hexlocking screw <i>D-SUB Filter Stift 37pol. Lötkehl mit Gewindeinsatz und Sechskantbolzen</i>	
Index: a Original	Scale/Maßstab: 2:1		dwg no / Z.-nr.: 15K1A2061
Status: InBearbeitung			
RoHS compliant/konform			1 / 2

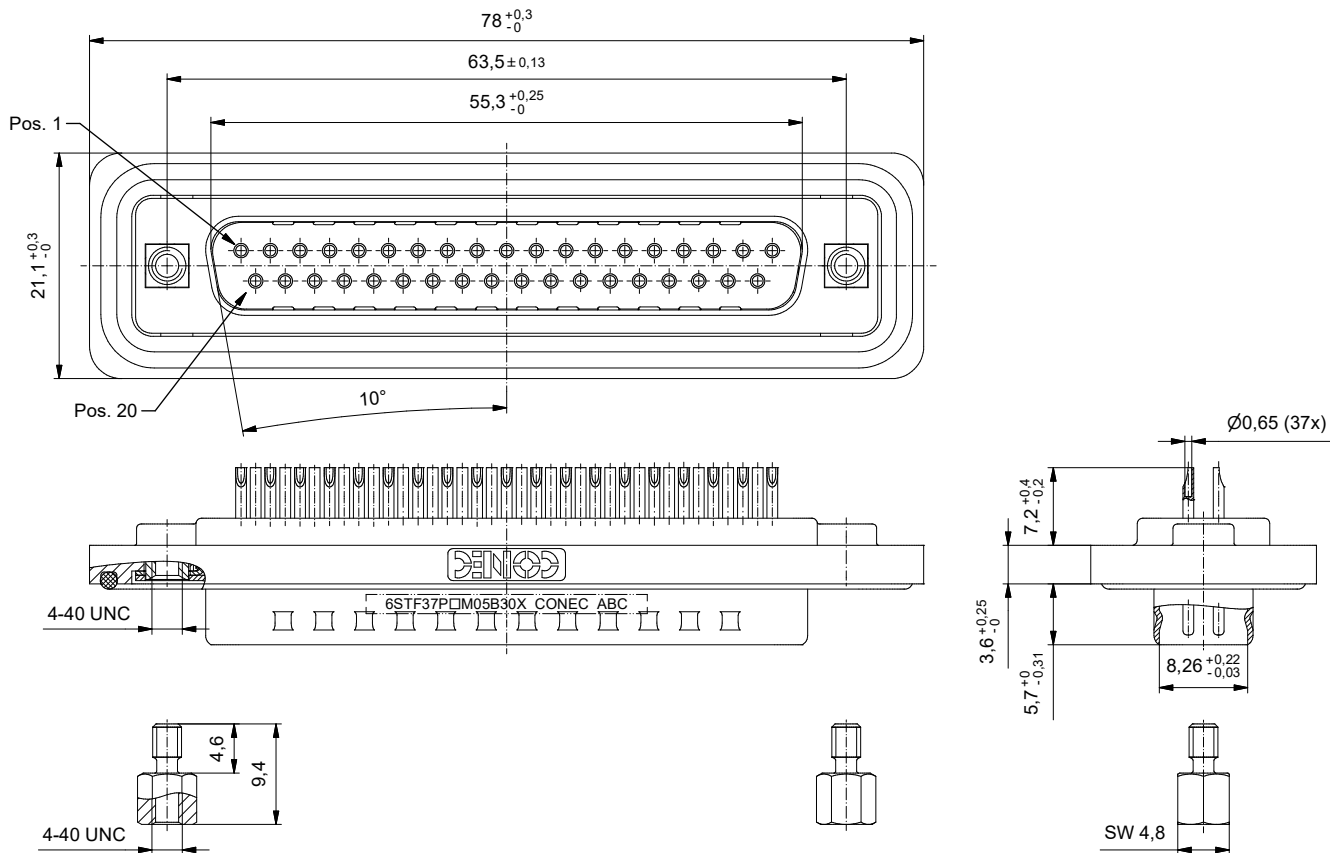
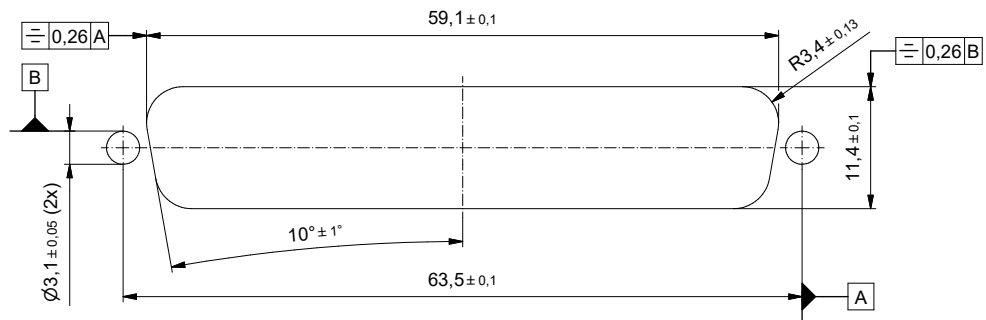
The reproduction, distribution and sale of this document as well as the communication of its contents to others without express authorization is prohibited. Offenders will be held liable for the payment of damages. For further information on our copyright policy please contact our legal department. recht@conec.com

Solder Instruction/

Lötanweisung:

1. Cable should be prepared for soldering. The cable / wires must be pretinned.
1. Litze zum Löten vorbereiten. Die Litzen müssen vorverzinnt werden.
2. Insert cable/ wire into solder cup.
2. Litze in Lötkech einführen.
3. Operate the soldering iron at 350 °C, 50 Watt max. and use a pencil tip.
3. Lötkech Temperatur 350 °C, max. 50 Watt, einstellen bzw. wählen.
4. Apply some solder to the solder tip of the soldering iron.
4. Bringen Sie etwas Lot auf die Lötspitze des Lötkechens.
5. Put tip to wire in solder cup.
5. Setzen Sie die Lötspitze auf die Litze im Lötkech.
6. After 1 second bring in solder.
6. Fügen Sie nach 1 Sekunde etwas Lot hinzu.
7. Heat for 3 seconds longer. Do not heat contact more than 4 seconds in total.
7. Heizen Sie für 3 Sekunden. Erhitzen Sie nicht mehr als 4 Sekunden insgesamt.
8. Remove soldering iron.
8. Entfernen Sie den Lötkech vom Lötkech.
9. Wait until solder gets rigid again.
9. Warten Sie bis das Lot wieder fest wird.
10. Do not solder adjacent contacts consecutively, alternate position within the connector to minimize heat build up.
10. Um Wärmeentwicklung zu verhindern, sollte kein benachbarter Kontakt aufeinanderfolgend gelötet werden, sondern eine andere Position im Steckverbinder.

**Recommended panel cut-out/
empfohlener Montageausschnitt:**



		dim. in mm		D-SUB Filter male 37pos. solder cup with threaded insert and hexlocking screw <i>D-SUB Filter Stift 37pol. Lötkech mit Gewindeeinsatz und Sechskantbolzen</i>	
		Date/Datum	Name		
		drawn/ges.	07.09.2017	Lehmenkühler	
		appd./gepr.	07.09.2017	Schmidt	
Index:	a Original	Scale/Maßstab:	2:1	dwg no / Z.-nr.:	15K1A2061
Status:	InBearbeitung	CONEC			DIN-A3
RoHS compliant/ konform					2 / 2

This reproduction, distribution and sale of this document as well as the communication of its contents to others without express authorization is prohibited. Offenders will be held liable for the payment of damages. For further information on our copyright and trademark rights, please refer to our website: www.conec.com.

Mouser Electronics

Authorized Distributor

Click to View Pricing, Inventory, Delivery & Lifecycle Information:

[CONEC:](#)

[6STF37PAM05B30X](#)