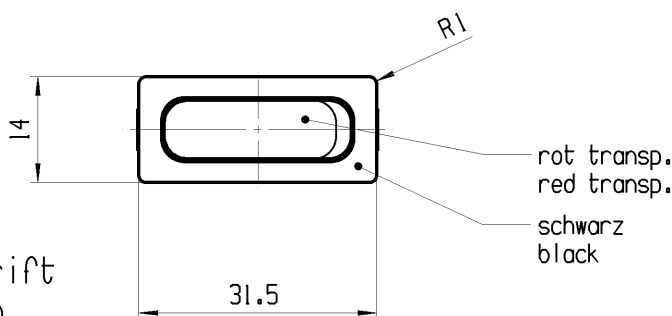
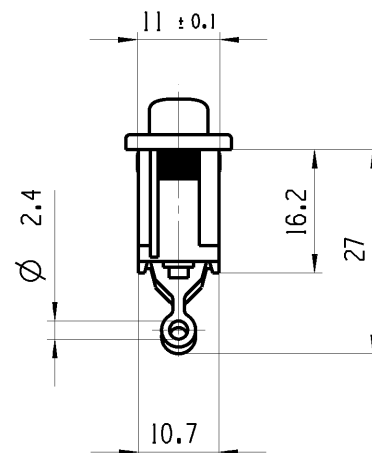
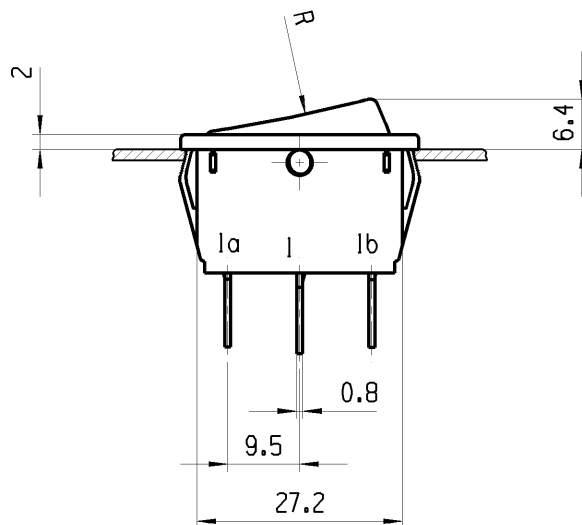


1	2	3	4
Empfohlener Ausschnitt fuer Rastbefestigung (Grat gegenueber Bestueckungsseite) recommended cut-out for snap-in fixing (edge opposite to snap-in direction)	Wanddicke wall thickness	Ausschnittlaenge length of cut-out	Ausschnittbreite width of cut-out
	0.75 bis / to 1.25 1.25 bis / to 2 2 bis / to 3	30.0 <sup>-0.1</sup> 30.2 <sup>-0.1</sup> 30.6 <sup>-0.1</sup>	11 <sup>+0.1</sup> 11 <sup>+0.1</sup> 11 <sup>+0.1</sup>



Aufschrift  
marking



1830.  
6141/250 ~ 5E4 T85/55  
10141/250 ~



6A 250V AC  
1/2 HP  
R87



Herstellort/-jahr/-woche nach  
DIN EN 60062  
code of manufacture:  
place/year/week  
acc. to DIN EN 60062

Ausschalter 1-polig  
Glimmlampe mit Rv fuer 230V ~  
Fuer Gerate der Klasse II geeignet.

SPST  
neon lamp with Rv for 230V AC  
suitable for appliances of class II

fuer Form und Lage  FOR SHAPE AND LOC.		Allgemeintoleranzen UNTOLERANCED DIMENSIONS						Pause COPY	Blatt SHEET  01	TYP  K	Zeichn./DRAWING NO.  18300102	Index  e
		PROJEKTION	Abmasse und Nennmassbereiche Angaben in mm			Laenge LENGTH	Radien RADI					
					0-6	± 0.2	±					
fuer Winkel FOR ANGLE ± 2			ALL DIMENSIONS ARE IN MILLIMETRES	>6-15	± 0.4	±						
				>15-30	± 0.4	±						
				>30-70	± 0.6	±						
				>70-120	±	±						
				>120-200	±	±						
d	50774	22.01.07	MUS					0 10 20 30mm		GERAETESCHALTER  appliance switch		
c	32181	07.08.01	GRH					CAD: NX V4.0				
b	23781	23.01.96	GRH					gez./DRAWN BY 22.01.07 MUS gepr./CHECKED BY		  MARQUARDT		
a	22680	09.03.94	GRH	e	59668	07.08.08	HHE	Ersatz fuer/REPLACEMENT OF Zg.gl.Nr.v.09.03.1994				
Ausg. ISSUE	Aenderung REVISION	gez. DRAWN BY	Ausg. ISSUE	Aenderung REVISION	gez. DRAWN BY							

# Mouser Electronics

Authorized Distributor

Click to View Pricing, Inventory, Delivery & Lifecycle Information:

[Marquardt:](#)

[01830.0102-01](#)