

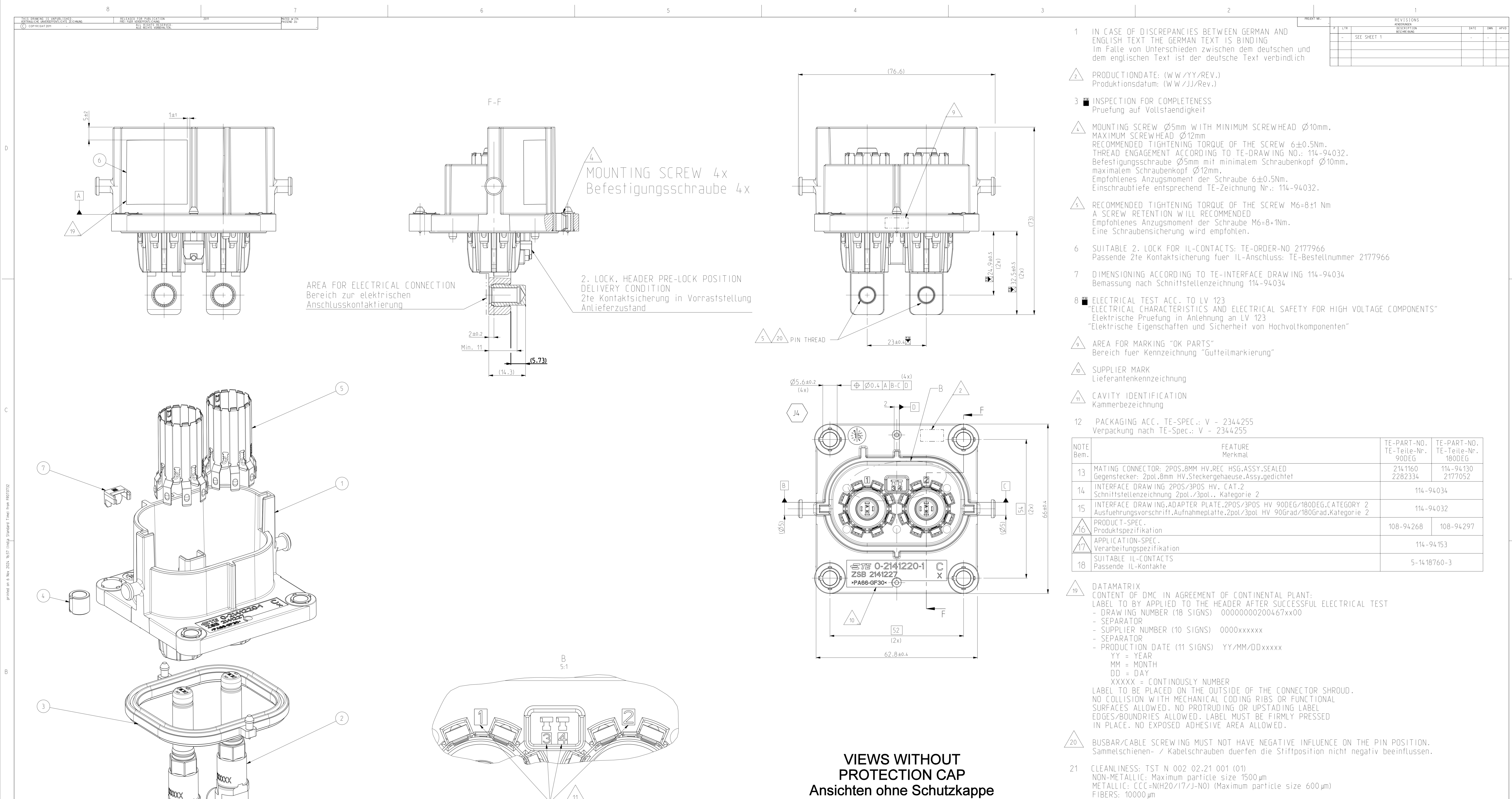
- | NOTE
Bem. | FEATURE
Merkmal | TE-PART-NO.
TE-Teile-Nr. |
|--------------|--|-----------------------------|
| 12 | MATING CONNECTOR: 2POS, 8mm HV, REC HSG, 90DEG, ASSY, SEALED
Gegenstecker: 2pol, 8mm HV, Steckergehäuse, 90Grad, Assy, gedichtet | 2141160 |
| 13 | INTERFACE DRAWING 2POS/3POS HV, 90DEG, CAT.2
Schnittstellenzeichnung 2pol./3pol., 90Grad, Kategorie 2 | 114-94034 |
| 14 | INTERFACE DRAWING, ADAPTER PLATE, 2POS/3POS HV 90DEG/180DEG, CATEGORY 2
Ausführungsvorschrift, Aufnahmeplatte, 2pol/3pol HV 90Grad/180Grad, Kategorie 2 | 114-94032 |
| 15 | PRODUCT-SPEC.
Produktspezifikation | 108-94268 |
| 16 | APPLICATION-SPEC.
Verarbeitungsspezifikation | 114-94153 |
| 17 | SUITABLE IL-CONTACTS
Passende IL-Kontakte | 5-1418760-3 |

- | | |
|----|--|
| 18 | BUSBAR/CABLE SCREWING MUST NOT HAVE NEGATIVE INFLUENCE ON THE PIN POSITION.
Sammelschienen- / Kabelschrauben dürfen die Stiftposition nicht negativ beeinflussen. |
| 19 | PACKAGING ACC. TO SPEC.: V - 2141227
Verpackung nach Spec.: V - 2141227 |

```
9- -1
DON'T USE FOR NEW DEVELOPMENTS
9- -1
Nicht fuer Neuentwicklungen verwenden.
```

9- -1 AS SHOWN
wie gezeichnet

[illegible]

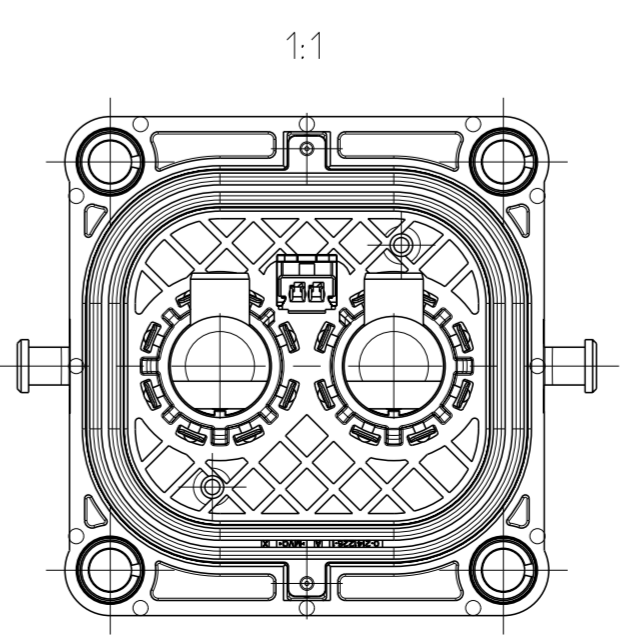
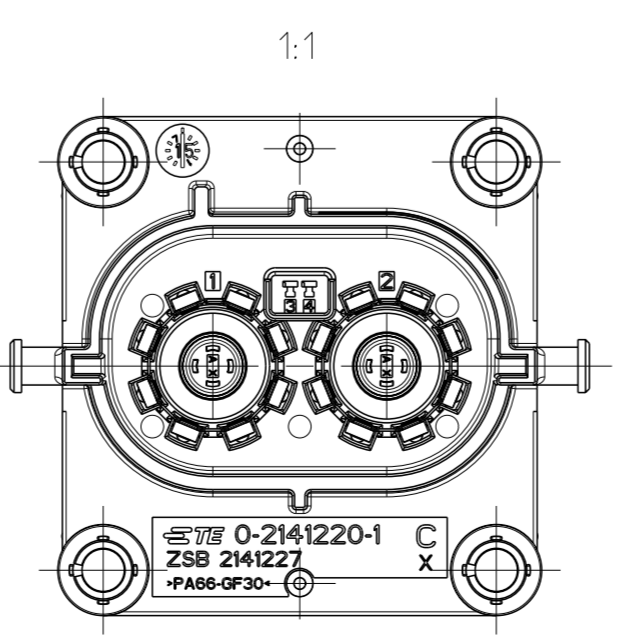


TE-ASSY-NO.	COD.	DESCRIPTION Beschreibung	WEIGHT-ASSY (g)	DESCRIPTION	MATERIAL	SURFACE COLOUR	QTY	ITEM
4-2344255-1	A	2POS.PIN DIA 8.0,PIN HSG.90.ASSY.SLD 2pol.Rundkontakt 8.0,Stiftgehäuse.90.assy.sld	150	2. LOCK. IL. HEADER 2te Kontaktsicherung, Stiftwanne	PA6-(GF10+GB20)	DUSTY GRAY Staubgrau SIM./aehnlt. RAL 7037	1	7
				Label	-	-	1	6
				SHIELDING SLEEVE Schirmhülse	Cu - ALLOY Cu - Legierung	SILVER PLATED versilbert	2	5
				COMPRESSION DELIMITER, HV. HEADER Schraubhülse, HV-Stiftleiste	DC01	ZnNi - PLATING ZnNi - Beschichtung	4	4
				AXIAL SEAL 79.4 x 50 Axialdichtung 79.4 x 50	MVQ	NATURE / Natur	1	3
				PIN DIA 8.0, CONTACT Rundkontakt 8.0, Kontakt	Cu - ALLOY Cu - Legierung	SILVER PLATED versilbert	2	2
					PA6-(GF10+GB20)	BLACK / schwarz SIM./aehnlich RAL 9005 (RAL 9011)	2	
				2POS.PIN DIA 8.0,PIN HSG.90.SEALED 2pol.Rundkontakt 8.0,Stiftgehäuse.90.gedichtet	PA66-GF30	ORANGE / orange SIMILAR / aehnlich RAL 2003	1	1

CODINGS / Kodierungen
1:1

ACCORDING TO INTERFACE DRAWING:
114-94034
Entsprechend Schnittstellenzeichnung
114-94034

ACCORDING TO INTERFACE DRAWING:
114-94032
Entsprechend Schnittstellenzeichnung
114-94032



PRODUCT CHARACTERISTICS ACC. QMP-ENEA-012 BESONDERE MERKMALE NACH QMP-ENEA-012		TOLERANCING ISO 8015 TOLERIERUNG ISO 8015		4-2344255-1 AS SHOWN wie gezeichnet	
THIS DRAWING IS A CONTROLLED DOCUMENT. DIESER ZEICHNUNG IST EIN KONTROLLIERTES DOKUMENT.		DATE: 03MAY2012 BY: J. Sauerbrey DATE: 07MAY2012 BY: M. Ballas		TE Connectivity	
DIMENSIONS AND TOLERANCES PER GPS ISO STANDARDS. ABMESSUNGEN UND TOLERANZEN GEMÄSS: GPS ISO STANDARDS.		PRODUCT SPEC PRODUKTSPEZ.		NAME: 2POS.PIN DIA 8.0.PIN HSG.ASSY.SLD 2pol.Rundkontakt 8.0,Stiftgeh.,Assy.gedich	
MATERIAL: SEE SHEET 2 Siehe Blatt 2		WEIGHT: SEE SHEET 2 Siehe Blatt 2		SCALE: 1:1 MASSSTAB: 1:1	
CUSTOMER DRAWING		RESTRICTED TO NUR FÜR		REV: J4	

- IN CASE OF DISCREPANCIES BETWEEN GERMAN AND ENGLISH TEXT THE GERMAN TEXT IS BINDING
Im Falle von Unterschieden zwischen dem deutschen und dem englischen Text ist der deutsche Text verbindlich
- PRODUCTIONDATE: (W W /YY/REV.)
Produktionsdatum: (W W /JJ/Rev.)
- INSPECTION FOR COMPLETENESS
Pruefung auf Vollstaendigkeit
- MOUNTING SCREW Ø5mm WITH MINIMUM SCREW HEAD Ø10mm.
MAXIMUM SCREW HEAD Ø12mm
RECOMMENDED TIGHTENING TORQUE OF THE SCREW 6±0.5Nm.
THREAD ENGAGEMENT ACCORDING TO TE-DRAWING NO.: 114-94032.
Befestigungsschraube Ø5mm mit minimalem Schraubenkopf Ø10mm.
maximalem Schraubenkopf Ø12mm.
Empfohlenes Anzugsmoment der Schraube 6±0.5Nm.
Einschraubtiefe entsprechend TE-Zeichnung Nr.: 114-94032.
- RECOMMENDED TIGHTENING TORQUE OF THE SCREW M6=8±1 Nm
A SCREW RETENTION WILL RECOMMENDED
Empfohlenes Anzugsmoment der Schraube M6=8.1Nm.
Eine Schraubensicherung wird empfohlen.
- SUITABLE 2. LOCK FOR IL-CONTACTS: TE-ORDER-NO 2177966
Passende 2te Kontaktsicherung fuer IL-Anschluss: TE-Bestellnummer 2177966
- DIMENSIONING ACCORDING TO TE-INTERFACE DRAWING 114-94034
Bemassung nach Schnittstellenzeichnung 114-94034
- ELECTRICAL TEST ACC. TO LV 123
"ELECTRICAL CHARACTERISTICS AND ELECTRICAL SAFETY FOR HIGH VOLTAGE COMPONENTS"
Elektrische Pruefung in Anlehnung an LV 123
"Elektrische Eigenschaften und Sicherheit von Hochvoltkomponenten"
- AREA FOR MARKING "OK PARTS"
Bereich fuer Kennzeichnung "Gutteilmarkierung"
- SUPPLIER MARK
Lieferantenkennzeichnung
- CAVITY IDENTIFICATION
Kammerbezeichnung
- PACKAGING ACC. TE-SPEC.: V - 2344255
Verpackung nach TE-Spec.: V - 2344255
- NOTE Bem. FEATURE Merkmal
- MATING CONNECTOR: 2POS.8MM HV.REC HSG.ASSY.SEALED
Gegenstecker: 2pol.8mm HV.Steckergehäuse.Assy.gedichtet
- INTERFACE DRAWING 2POS/3POS HV. CAT.2
Schnittstellenzeichnung 2pol./3pol., Kategorie 2
- INTERFACE DRAWING ADAPTER PLATE.2POS/3POS HV 90DEG/180DEG.CATEGORY 2
Ausfuehrungsvorschrift,Aufnahmeplatte.2pol/3pol. HV 90Grad/180Grad,Kategorie 2
- PRODUCT-SPEC.
Produktspezifikation
- APPLICATION-SPEC.
Verarbeitungsspezifikation
- SUITABLE IL-CONTACTS
Passende IL-Kontakte
- DATAMATRIX
CONTENT OF DMC IN AGREEMENT OF CONTINENTAL PLANT:
LABEL TO BY APPLIED TO THE HEADER AFTER SUCCESSFUL ELECTRICAL TEST
- DRAWING NUMBER (18 SIGNS) 0000000200467xx00
- SEPARATOR
- SUPPLIER NUMBER (10 SIGNS) 0000xxxxxx
- SEPARATOR
- PRODUCTION DATE (11 SIGNS) YY/MM/DDxxxxx
YY = YEAR
MM = MONTH
DD = DAY
XXXXX = CONTINUOUSLY NUMBER
LABEL TO BE PLACED ON THE OUTSIDE OF THE CONNECTOR SHROUD.
NO COLLISION WITH MECHANICAL CODING RIBS OR FUNCTIONAL SURFACES ALLOWED. NO PROTRUDING OR UPSTADING LABEL EDGES/BOUNDRIES ALLOWED. LABEL MUST BE FIRMLY PRESSED IN PLACE. NO EXPOSED ADHESIVE AREA ALLOWED.
- BUSBAR/CABLE SCREWING MUST NOT HAVE NEGATIVE INFLUENCE ON THE PIN POSITION.
Sammelschienen- / Kabelschrauben duerfen die Stiftposition nicht negativ beeinflussen.
- CLEANLINESS: TST N 002 02.21 001 (01)
NON-METALLIC: Maximum particle size 1500µm
METALLIC: CCC-N(H20/I7/J-N0) (Maximum particle size 600µm)
FIBERS: 10000µm

Mouser Electronics

Authorized Distributor

Click to View Pricing, Inventory, Delivery & Lifecycle Information:

[TE Connectivity:](#)

[2-2141227-1](#)