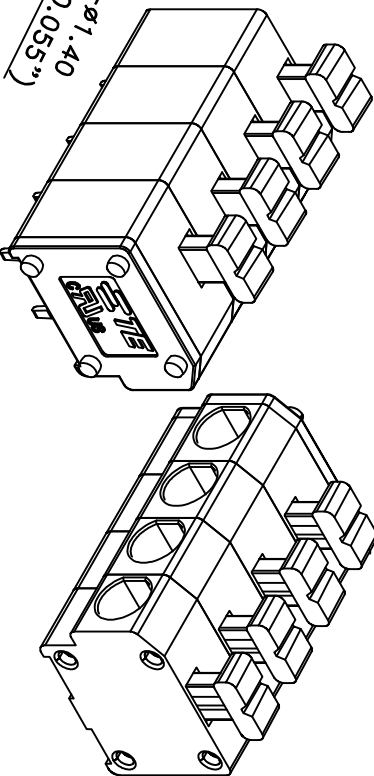
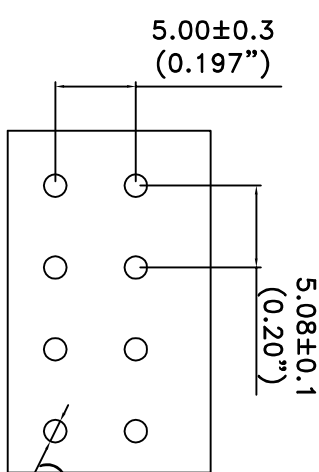
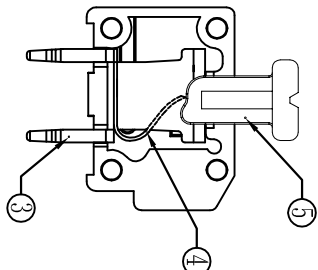
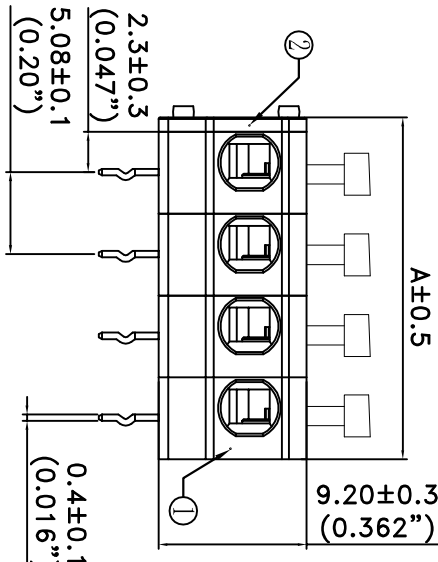
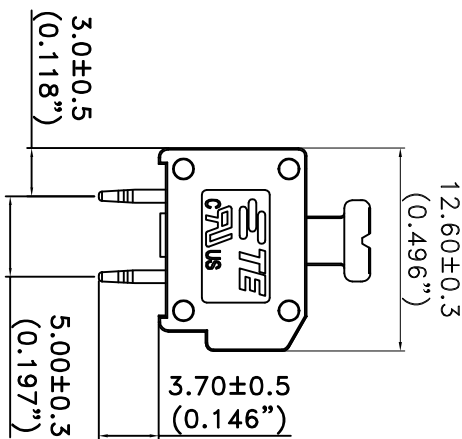


LDC	DIST	REVISIONS			
		P	LTR	DESCRIPTION	DATE
		A		FIRST VERSION	DATE



PCB Layout

Ø1.30-Ø1.40
(0.051\"-0.055\"

NOTES :

1. MATERIALS AND FINISH:
 - HOUSING: PA66
 - CONTACTS: COPPER, FINISH: TIN OVER COPPER UNDERPLATE
 2. MUST COMPLY WITH DIRECTIVE 2002/95/EC (ROHS)
 3. WIRE TYPES AND SIZES ACCEPTED
 - WIRE RANGE: 14AWG~20AWG.
 - STRIP LENGTH: 9.0mm~10.0mm
 4. PACKAGED IN TRAY.
 5. CURRENT RATING: 10Amp AC300V.
 6. OPERATION TEMPERATURE: -40°C TO +105°C
 7. THIS PART NO. IS THE SAME STRUCTURE AS THE SERIES: 2834093
- THE DATASHEET AND MORE DETAILS PLEASE FOLLOW THE SERIES: 2834093

A

B

C

D

A

B

C

D

THIS DRAWING IS A CONTROLLED DOCUMENT

REVISIONS



TE Connectivity

DRAWING INFORMATION		REVISIONS	
REV. NO.	DATE	REV. NO.	DATE
001	02DEC2015	002	02DEC2015
003	02DEC2015	004	02DEC2015
005	02DEC2015	006	02DEC2015
007	02DEC2015	008	02DEC2015
009	02DEC2015	010	02DEC2015
011	02DEC2015	012	02DEC2015
013	02DEC2015	014	02DEC2015
015	02DEC2015	016	02DEC2015
017	02DEC2015	018	02DEC2015
019	02DEC2015	020	02DEC2015
021	02DEC2015	022	02DEC2015
023	02DEC2015	024	02DEC2015
025	02DEC2015	026	02DEC2015
027	02DEC2015	028	02DEC2015
029	02DEC2015	030	02DEC2015
031	02DEC2015	032	02DEC2015
033	02DEC2015	034	02DEC2015
035	02DEC2015	036	02DEC2015
037	02DEC2015	038	02DEC2015
039	02DEC2015	040	02DEC2015
041	02DEC2015	042	02DEC2015
043	02DEC2015	044	02DEC2015
045	02DEC2015	046	02DEC2015
047	02DEC2015	048	02DEC2015
049	02DEC2015	050	02DEC2015
051	02DEC2015	052	02DEC2015
053	02DEC2015	054	02DEC2015
055	02DEC2015	056	02DEC2015
057	02DEC2015	058	02DEC2015
059	02DEC2015	060	02DEC2015
061	02DEC2015	062	02DEC2015
063	02DEC2015	064	02DEC2015
065	02DEC2015	066	02DEC2015
067	02DEC2015	068	02DEC2015
069	02DEC2015	070	02DEC2015
071	02DEC2015	072	02DEC2015
073	02DEC2015	074	02DEC2015
075	02DEC2015	076	02DEC2015
077	02DEC2015	078	02DEC2015
079	02DEC2015	080	02DEC2015
081	02DEC2015	082	02DEC2015
083	02DEC2015	084	02DEC2015
085	02DEC2015	086	02DEC2015
087	02DEC2015	088	02DEC2015
089	02DEC2015	090	02DEC2015
091	02DEC2015	092	02DEC2015
093	02DEC2015	094	02DEC2015
095	02DEC2015	096	02DEC2015
097	02DEC2015	098	02DEC2015
099	02DEC2015	100	02DEC2015
101	02DEC2015	102	02DEC2015
103	02DEC2015	104	02DEC2015
105	02DEC2015	106	02DEC2015
107	02DEC2015	108	02DEC2015
109	02DEC2015	110	02DEC2015
111	02DEC2015	112	02DEC2015
113	02DEC2015	114	02DEC2015
115	02DEC2015	116	02DEC2015
117	02DEC2015	118	02DEC2015
119	02DEC2015	120	02DEC2015
121	02DEC2015	122	02DEC2015
123	02DEC2015	124	02DEC2015
125	02DEC2015	126	02DEC2015
127	02DEC2015	128	02DEC2015
129	02DEC2015	130	02DEC2015
131	02DEC2015	132	02DEC2015
133	02DEC2015	134	02DEC2015
135	02DEC2015	136	02DEC2015
137	02DEC2015	138	02DEC2015
139	02DEC2015	140	02DEC2015
141	02DEC2015	142	02DEC2015
143	02DEC2015	144	02DEC2015
145	02DEC2015	146	02DEC2015
147	02DEC2015	148	02DEC2015
149	02DEC2015	150	02DEC2015
151	02DEC2015	152	02DEC2015
153	02DEC2015	154	02DEC2015
155	02DEC2015	156	02DEC2015
157	02DEC2015	158	02DEC2015
159	02DEC2015	160	02DEC2015
161	02DEC2015	162	02DEC2015
163	02DEC2015	164	02DEC2015
165	02DEC2015	166	02DEC2015
167	02DEC2015	168	02DEC2015
169	02DEC2015	170	02DEC2015
171	02DEC2015	172	02DEC2015
173	02DEC2015	174	02DEC2015
175	02DEC2015	176	02DEC2015
177	02DEC2015	178	02DEC2015
179	02DEC2015	180	02DEC2015
181	02DEC2015	182	02DEC2015
183	02DEC2015	184	02DEC2015
185	02DEC2015	186	02DEC2015
187	02DEC2015	188	02DEC2015
189	02DEC2015	190	02DEC2015
191	02DEC2015	192	02DEC2015
193	02DEC2015	194	02DEC2015
195	02DEC2015	196	02DEC2015
197	02DEC2015	198	02DEC2015
199	02DEC2015	200	02DEC2015
201	02DEC2015	202	02DEC2015
203	02DEC2015	204	02DEC2015
205	02DEC2015	206	02DEC2015
207	02DEC2015	208	02DEC2015
209	02DEC2015	210	02DEC2015
211	02DEC2015	212	02DEC2015
213	02DEC2015	214	02DEC2015
215	02DEC2015	216	02DEC2015
217	02DEC2015	218	02DEC2015
219	02DEC2015	220	02DEC2015
221	02DEC2015	222	02DEC2015
223	02DEC2015	224	02DEC2015
225	02DEC2015	226	02DEC2015
227	02DEC2015	228	02DEC2015
229	02DEC2015	230	02DEC2015
231	02DEC2015	232	02DEC2015
233	02DEC2015	234	02DEC2015
235	02DEC2015	236	02DEC2015
237	02DEC2015	238	02DEC2015
239	02DEC2015	240	02DEC2015
241	02DEC2015	242	02DEC2015
243	02DEC2015	244	02DEC2015
245	02DEC2015	246	02DEC2015
247	02DEC2015	248	02DEC2015
249	02DEC2015	250	02DEC2015
251	02DEC2015	252	02DEC2015
253	02DEC2015	254	02DEC2015
255	02DEC2015	256	02DEC2015
257	02DEC2015	258	02DEC2015
259	02DEC2015	260	02DEC2015
261	02DEC2015	262	02DEC2015
263	02DEC2015	264	02DEC2015
265	02DEC2015	266	02DEC2015
267	02DEC2015	268	02DEC2015
269	02DEC2015	270	02DEC2015
271	02DEC2015	272	02DEC2015
273	02DEC2015	274	02DEC2015
275	02DEC2015	276	02DEC2015
277	02DEC2015	278	02DEC2015
279	02DEC2015	280	02DEC2015
281	02DEC2015	282	02DEC2015
283	02DEC2015	284	02DEC2015
285	02DEC2015	286	02DEC2015
287	02DEC2015	288	02DEC2015
289	02DEC2015	290	02DEC2015
291	02DEC2015	292	02DEC2015
293	02DEC2015	294	02DEC2015
295	02DEC2015	296	02DEC2015
297	02DEC2015	298	02DEC2015
299	02DEC2015	300	02DEC2015
301	02DEC2015	302	02DEC2015
303	02DEC2015	304	02DEC2015
305	02DEC2015	306	02DEC2015
307	02DEC2015	308	02DEC2015
309	02DEC2015	310	02DEC2015
311	02DEC2015	312	02DEC2015
313	02DEC2015	314	02DEC2015
315	02DEC2015	316	02DEC2015
317	02DEC2015	318	02DEC2015
319	02DEC2015	320	02DEC2015
321	02DEC2015	322	02DEC2015
323	02DEC2015	324	02DEC2015
325	02DEC2015	326	02DEC2015
327	02DEC2015	328	02DEC2015
329	02DEC2015	330	02DEC2015
331	02DEC2015	332	02DEC2015
333	02DEC2015	334	02DEC2015
335	02DEC2015	336	02DEC2015
337	02DEC2015	338	02DEC2015
339	02DEC2015	340	02DEC2015
341	02DEC2015	342	02DEC2015
343	02DEC2015	344	02DEC2015
345	02DEC2015	346	02DEC2015
347	02DEC2015	348	02DEC2015
349	02DEC2015	350	02DEC2015
351	02DEC2015	352	02DEC2015
353	02DEC2015	354	02DEC2015
355	02DEC2015	356	02DEC2015
357	02DEC2015	358	02DEC2015
359	02DEC2015	360	02DEC2015
361	02DEC2015	362	02DEC2015
363	02DEC2015	364	02DEC2015
365	02DEC2015	366	02DEC2015
367	02DEC2015	368	02DEC2015
369	02DEC2015	370	02DEC2015
371	02DEC2015	372	02DEC2015
373	02DEC2015	374	02DEC2015
375	02DEC2015	376	02DEC2015
377	02DEC2015	378	02DEC2015
379	02DEC2015	380	02DEC2015
381	02DEC2015	382	02DEC2015
383	02DEC2015	384	02DEC2015
385	02DEC2015	386	02DEC2015
387	02DEC2015	388	02DEC2015
389	02DEC2015	390	02DEC2015
391	02DEC2015	392	02DEC2015
393	02DEC2015	394	02DEC2015
395	02DEC2015	396	02DEC2015
397	02DEC2015	398	02DEC2015
399	02DEC2015	400	02DEC2015
401	02DEC2015	402	02DEC2015
403	02DEC2015	404	02DEC2015
405	02DEC2015	406	02DEC2015
407	02DEC2015	408	02DEC2015
409	02DEC2015	410	02DEC2015
411	02DEC2015	412	02DEC2015
413	02DEC2015	414	02DEC2015
415	02DEC2015	416	02DEC2015
417	02DEC2015	418	02DEC2015
419	02DEC2015	420	02DEC2015
421	02DEC2015	422	02DEC2015
423	02DEC2015	424	02DEC2015
425	02DEC2015	426	02DEC2015
427	02DEC2015	428	02DEC2015
429	02DEC2015	430	02DEC2015
431	02DEC2015	432	02DEC2015
433	02DEC2015	434	02DEC2015
435	02DEC2015	436	02DEC2015
437	02DEC2015	438	02DEC2015
439	02DEC2015	440	02DEC2015
441	02DEC2015	442	02DEC2015
443	02DEC2015	444	02DEC2015
445	02DEC2015	446	02DEC2015
447	02DEC2015	448	02DEC2015
449	02DEC2015	450	02DEC2015
451	02DEC2015	452	02DEC2015
453	02DEC2015	454	02DEC2015
455	02DEC2015	456	02DEC2015
457	02DEC2015	458	02DEC2015
459	02DEC2015	460	02DEC2015
461	02DEC2015	462	02DEC2015
463	02DEC2015	464	02DEC2015
465	02DEC2015	466	02DEC2015
467	02DEC2015	468	02DEC2015
469	02DEC2015	470	02DEC2015
471	02DEC2015	472	02DEC2015
473	02DEC2015	474	02DEC2015
475	02DEC2015	476	02DEC2015
477	02DEC2015	478	02DEC2015
479	02DEC2015	480	02DEC2015
481	02DEC2015	482	02DEC2015
483	02DEC2015	484	02DEC2015
485	02DEC2015	486	02DEC2015
487	02DEC2015	488	02DEC2015
489	02DEC2015	490	02

Mouser Electronics

Authorized Distributor

Click to View Pricing, Inventory, Delivery & Lifecycle Information:

[TE Connectivity:](#)

[2834093-1](#)