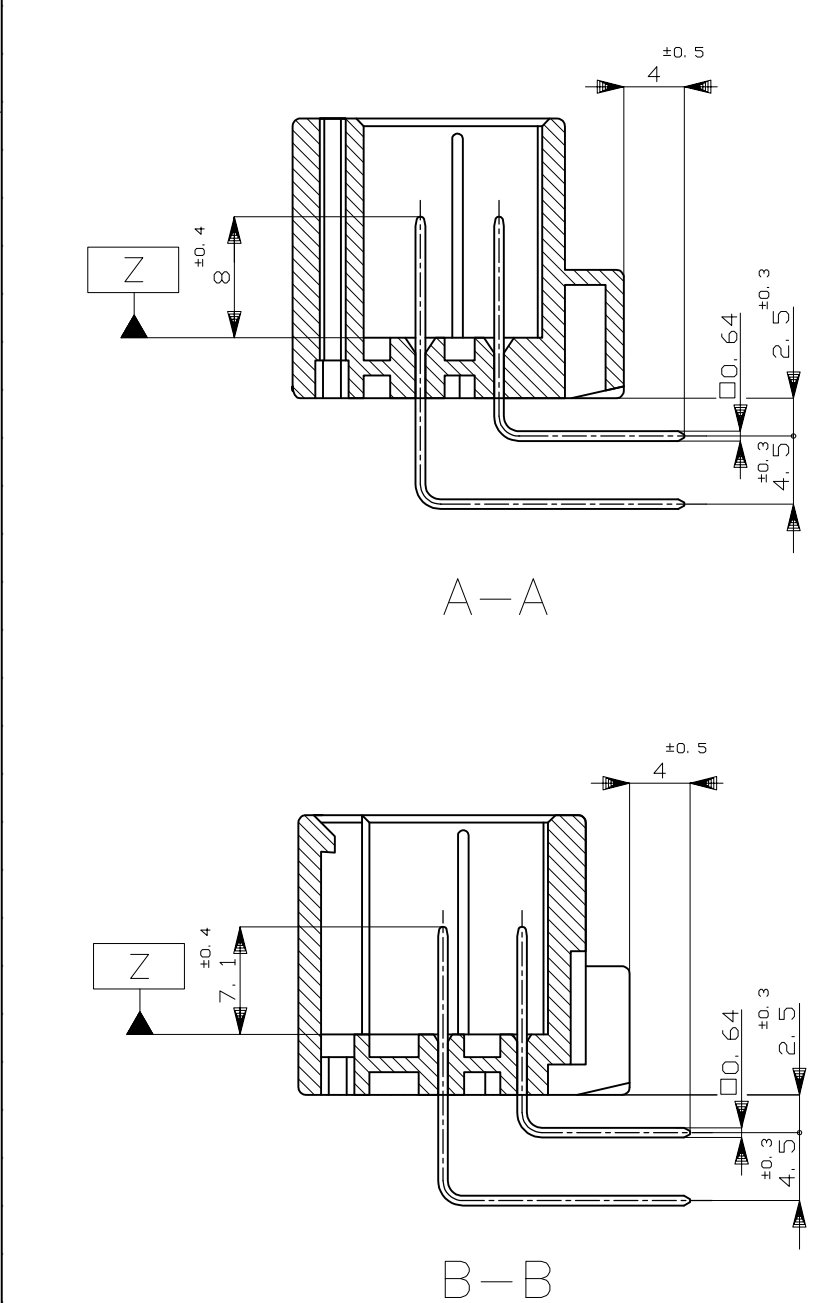
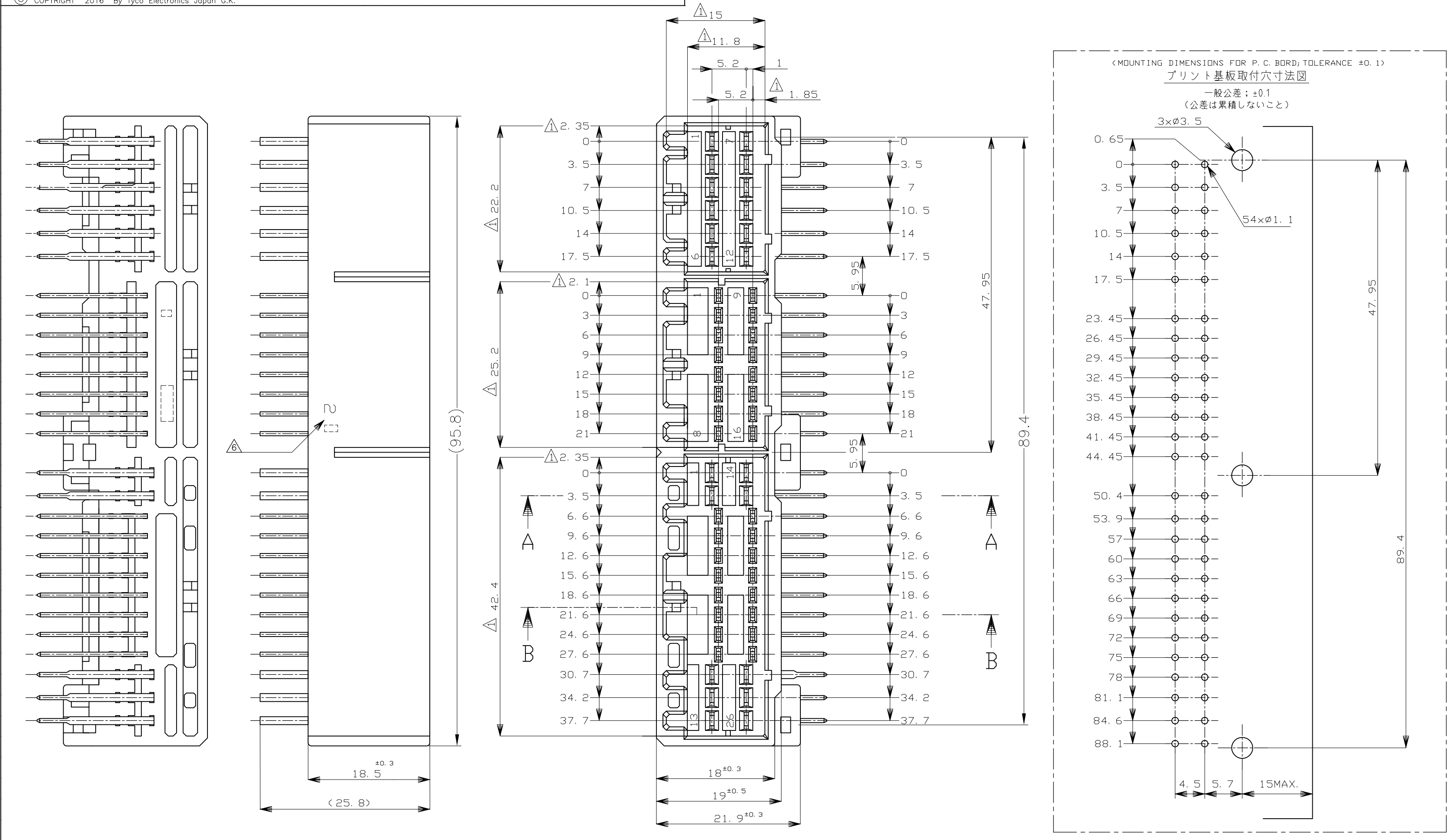
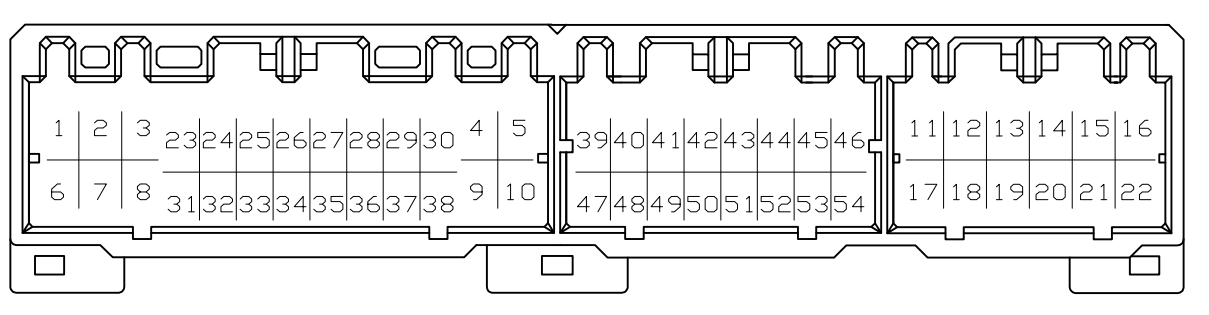


REVISONS					
REVISED	DESCRIPTION	DATE	BY	CHK	APPROV
N9	REVISED	ECR-16-003280	05SEP2016	KF	HY



- 1 MUST BE KEPT BETWEEN [Z] AND 2
- 2 THE MATING PLUG HOUSING PART NUMBER:
174514, 174516, 175442, 917981, 917992, 917978
- 3 RECOMMENDED MOUNTING SCREW: 3mm DIA, 6mm LENGTH (MAX.)
PAN HEAD, CLASS 2 TAPPING SCREW SPECIFIED IN JIS
B1115, B1122 (TIGHTENING TORQUE: 0.39N·m MAX)
- 4 APPLICABLE PRODUCT SPECIFICATION NUMBER: 108-5280, 108-5342
- 5 CIRCUIT NUMBER: SEE FIG.1
- 6 MARKING FOR DISCERNMENT OF THE CONTACT FINISH



POWER CIRCUIT NUMBER: ① ~ ②②
 パワー回路:
 SIGNAL CIRCUIT NUMBER: ②③ ~ ⑤④
 シグナル回路:

Fig.1

Part No.	QTY	Material	Finish	Plating	Color	Signal	Power	Part No.	
FJPI-9-5175448-1	59	PAPER BOX ダンボール箱	PLASTIC TUBE プラスチックチューブ	SELECTIVE-TIN (MATTE)	SELECTIVE GOLD × 8	-	28,29,36,37,45,46,53,54	NATURAL 自然色	
				PRE-TIN × 46				9-5175448-1	
FJPI-7-5175448-6	57	PAPER BOX ダンボール箱	PLASTIC TUBE プラスチックチューブ	SELECTIVE-TIN (MATTE)	SELECTIVE GOLD × 8	12~16,19,22	38	GRAY 灰色	
				PRE-TIN × 46				7-5175448-6	
FJPI-6-5175448-6	56	PAPER BOX ダンボール箱	PLASTIC TUBE プラスチックチューブ	SELECTIVE-TIN (MATTE)	SELECTIVE GOLD × 6	-	37,41,42,45,49,52	GRAY 灰色	
				PRE-TIN × 48				6-5175448-6	
FJPI-4-5175448-6	54	PAPER BOX ダンボール箱	PLASTIC TUBE プラスチックチューブ	SELECTIVE-TIN (MATTE)	SELECTIVE GOLD × 24	-	27~38,41~46,49~54	GRAY 灰色	
				PRE-TIN × 30				4-5175448-6	
FJPI-4-5175448-1	54	PAPER BOX ダンボール箱	PLASTIC TUBE プラスチックチューブ	SELECTIVE-TIN (MATTE)	SELECTIVE GOLD × 24	-	27~38,41~46,49~54	NATURAL 自然色	
				PRE-TIN × 30				4-5175448-1	
FJPI-3-5175448-6	53	PAPER BOX ダンボール箱	PLASTIC TUBE プラスチックチューブ	SELECTIVE-TIN (MATTE)	SELECTIVE GOLD × 12	11~22	-	GRAY 灰色	
				PRE-TIN × 42				3-5175448-6	
FJPI-3-5175448-1	53	PAPER BOX ダンボール箱	PLASTIC TUBE プラスチックチューブ	SELECTIVE-TIN (MATTE)	SELECTIVE GOLD × 4	-	44,45,52,53	NATURAL 自然色	
				PRE-TIN × 50				3-5175448-1	
FJPI-2-5175448-1	52	PAPER BOX ダンボール箱	PLASTIC TUBE プラスチックチューブ	SELECTIVE-TIN (MATTE)	SELECTIVE GOLD × 32	-	23~54	NATURAL 自然色	
				PRE-TIN × 22				2-5175448-1	
FJPI-5175448-1	51	PAPER BOX ダンボール箱	PLASTIC TUBE プラスチックチューブ	SELECTIVE-TIN (MATTE)	SELECTIVE GOLD × 40	1~4,6~9 12~15,18~21	23~28,41~44,49~52	NATURAL 自然色	
				PRE-TIN × 14				5175448-1	
FJPI-2-5175448-6	52	PLASTIC BOX 通い箱	PLASTIC TUBE プラスチックチューブ	SELECTIVE-TIN (MATTE)	SELECTIVE GOLD × 32	-	23~54	GRAY 灰色	
				SELECTIVE-TIN × 22 (BRIGHT)				2-5175448-6	
FJPI-9-175448-1	9	PAPER BOX ダンボール箱	PLASTIC TUBE プラスチックチューブ	TIN-LEAD	SELECTIVE GOLD × 8	-	28,29,36,37,45,46,53,54	NATURAL 自然色	
				PRE-TIN × 46				9-175448-1	
FJPI-8-175448-1	8	PAPER BOX ダンボール箱	PLASTIC TUBE プラスチックチューブ	TIN-LEAD	SELECTIVE GOLD × 16	-	39~54	NATURAL 自然色	
				PRE-TIN × 38				8-175448-1	
FJPI-5-175448-6	5	PAPER BOX ダンボール箱	PLASTIC TUBE プラスチックチューブ	TIN-LEAD	SELECTIVE GOLD × 13	-	29,30,37,41,42,44,45 47,49,50,52~54	GRAY 灰色	
				PRE-TIN × 41				5-175448-6	
FJPI-4-175448-6	4	PAPER BOX ダンボール箱	PLASTIC TUBE プラスチックチューブ	TIN-LEAD	SELECTIVE GOLD × 24	-	27~38,41~46,49~54	GRAY 灰色	
				PRE-TIN × 30				4-175448-6	
FJPI-4-175448-2	4	PAPER BOX ダンボール箱	PLASTIC TUBE プラスチックチューブ	TIN-LEAD	SELECTIVE GOLD × 24	-	27~38,41~46,49~54	BLACK 黒色	
				PRE-TIN × 30				4-175448-2	
FJPI-4-175448-1	4	PAPER BOX ダンボール箱	PLASTIC TUBE プラスチックチューブ	TIN-LEAD	SELECTIVE GOLD × 24	-	27~38,41~46,49~54	NATURAL 自然色	
				PRE-TIN × 30				4-175448-1	
FJPI-3-175448-6	3	PAPER BOX ダンボール箱	PLASTIC TUBE プラスチックチューブ	TIN-LEAD	SELECTIVE GOLD × 12	11~22	-	GRAY 灰色	
				PRE-TIN × 42				3-175448-6	
FJPI-3-175448-1	3	PAPER BOX ダンボール箱	PLASTIC TUBE プラスチックチューブ	TIN-LEAD	SELECTIVE GOLD × 4	-	44,45,52,53	NATURAL 自然色	
				PRE-TIN × 50				3-175448-1	
FJPI-2-175448-6	2	PAPER BOX ダンボール箱	PLASTIC TUBE プラスチックチューブ	TIN-LEAD	SELECTIVE GOLD × 32	-	23~54	GRAY 灰色	
				PRE-TIN × 22				2-175448-6	
FJPI-2-175448-1	2	PAPER BOX ダンボール箱	PLASTIC TUBE プラスチックチューブ	TIN-LEAD	SELECTIVE GOLD × 32	-	23~54	NATURAL 自然色	
				PRE-TIN × 22				2-175448-1	
FJPI-1-175448-0	0	PAPER BOX ダンボール箱	PLASTIC TUBE プラスチックチューブ	PRE-TIN × 54		-	-	GRAY 灰色	
								1-175448-0	
FJPI-175448-9	52	PAPER BOX ダンボール箱	PLASTIC TUBE プラスチックチューブ	SELECTIVE-TIN (MATTE)	SELECTIVE GOLD × 32	-	23~54	GRAY 灰色	
				SELECTIVE-TIN × 22 (BRIGHT)				175448-9	
FJPI-175448-8	0	PAPER BOX ダンボール箱	PLASTIC TUBE プラスチックチューブ	PRE-TIN × 54		-	-	ORANGE オレンジ色	
								175448-8	
FJPI-175448-6	0	PAPER BOX ダンボール箱	PLASTIC TUBE プラスチックチューブ	PRE-TIN × 54		-	-	GRAY 灰色	
								175448-6	
FJPI-175448-1	1	PAPER BOX ダンボール箱	PLASTIC TUBE プラスチックチューブ	TIN-LEAD	SELECTIVE GOLD × 40	1~4,6~9 12~15,18~21	23~28,41~44,49~52	NATURAL 自然色	
				PRE-TIN × 14				175448-1	
PACKING INSTRUCTION NUMBER		OUTER 外装	INNER 内装	SOLDERING SIDE 半田付け部	CONTACT SIDE 接触部側	POWER CIRCUIT NO. パワー回路	SIGNAL CIRCUIT NO. シグナル回路	COLOR 色	PART NUMBER 製品番号
梱包仕様書番号									
		PACKING STYLE 梱包形態		CONTACT FINISH コンタクト仕上		GOLD PLATED CIRCUIT NO 金めっき回路番号			

THIS DRAWING IS A CONTROLLED DOCUMENT.

DIMENSIONS: 単位: 寸法 (mm)

TOLERANCES UNLESS OTHERWISE SPECIFIED:

0 PLC	±
1 PLC	±
2 PLC	±
3 PLC	±
4 PLC	±
ANGLES	±

TOLERANCES UNLESS OTHERWISE SPECIFIED:

10 ±	±0.2
30 ±	±0.25
100 ±	±0.3
ANGLE	±0.3°

MATERIAL: HOUSING: PBT, CONTACT: BRASS

FINISH: 仕上

SEE TABLE

DIN: T. SHINOHARA, 25JAN06

CHK: K. BETSUJI, 25JAN06

APVD: K. BETSUJI, 25JAN06

NAME: 姓名

PRODUCT SPEC: 製品仕様

APPLICATION SPEC: 取付適用規格

SIZE: A1, CAGE CODE: 00779, DRAWING NO: 175448

RESTRICTED TO: 1

SCALE: 2:1, SHEET: 1 of 1, REV: N9

Mouser Electronics

Authorized Distributor

Click to View Pricing, Inventory, Delivery & Lifecycle Information:

[TE Connectivity:](#)

[175448-6](#)