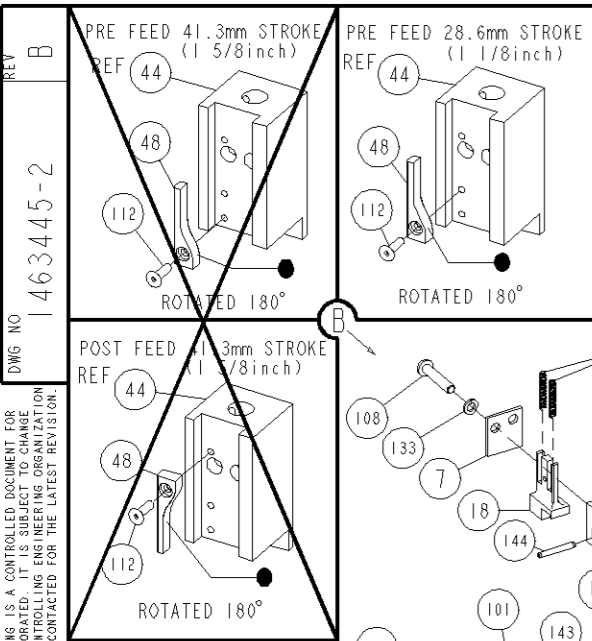


THIS DRAWING IS A CONTROLLED DOCUMENT FOR AMP INCORPORATED. IT IS SUBJECT TO CHANGE AND THE CONTROLLING ENGINEERING ORGANIZATION SHOULD BE CONTACTED FOR THE LATEST REVISION.

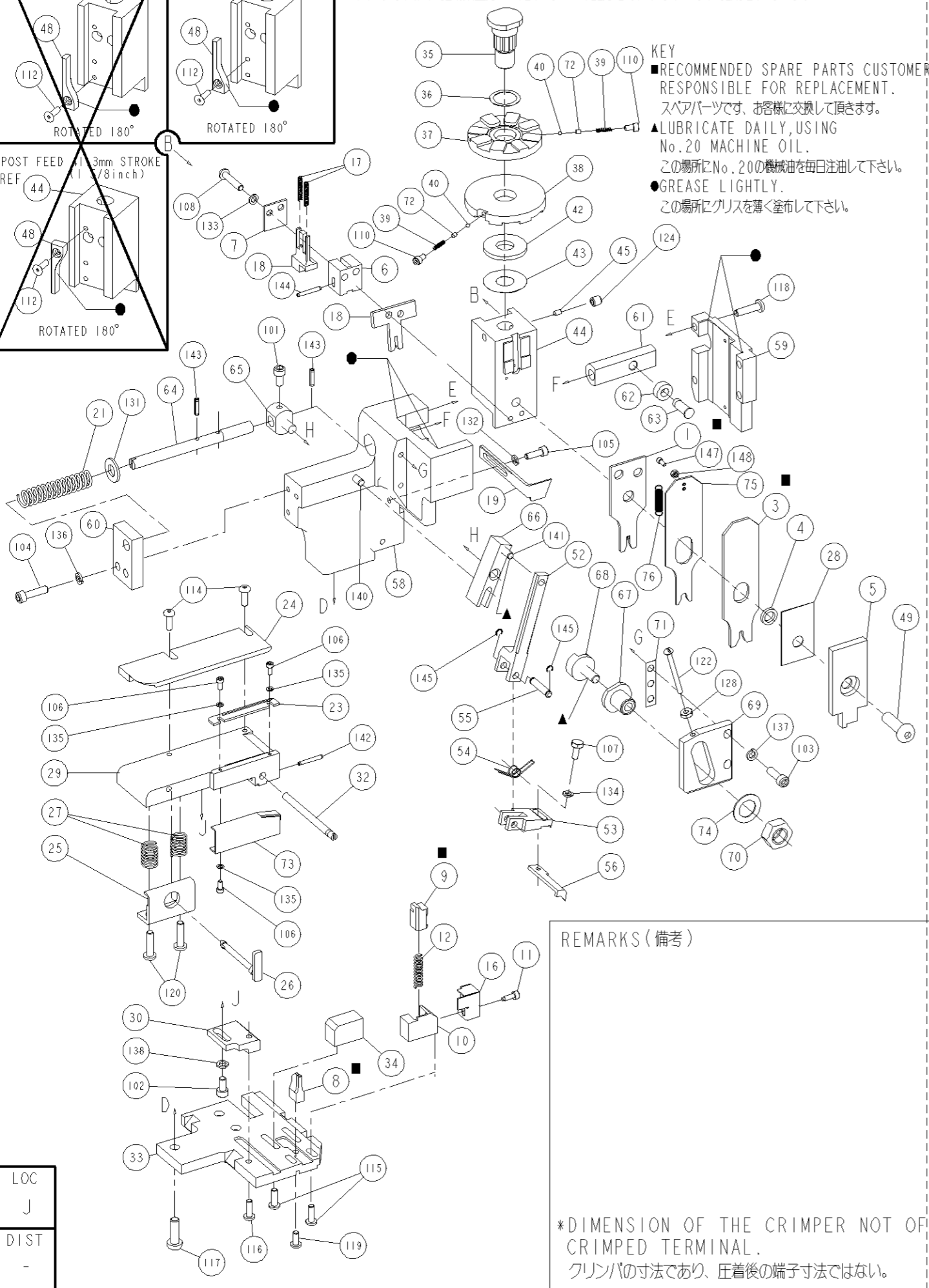


THIS INFORMATION IS CONFIDENTIAL AND IS DISCLOSED TO YOU ON CONDITION THAT NO FURTHER DISCLOSURE IS MADE BY YOU TO OTHER THAN AMP INCORPORATED, HARRISBURG, PA. AUTHORIZATION FROM AMP INCORPORATED, HARRISBURG, PA.

LOC J
 DIST -

1. ONLY THE ITEMS WITH QUANTITIES SPECIFIED ON PARTS LIST ARE USED ON THIS APPLICATOR.

パーツリストに使用数量が記入されている部品がこのアプリケーションに使用されています。



REMARKS (備考)

*DIMENSION OF THE CRIMPER NOT OF CRIMPED TERMINAL.
 クリムパの寸法であり、圧着後の端子寸法ではない。

QTY	PART NO	DESCRIPTION	ITEM NO
			150
			149
1	21018-3	NUT, HEX MACH(2-56)DEPRESSOR WIRE	148
1	1-21000-2	SCR,SKT CAP(2-56X.50)DEPRESSOR WIRE	147
			146
2	21045-3	RING,RETAINING C/C.187DIA)FEED FINGER PIN	145
1	4-21028-0	PIN,SLOT SPRC.094DIA X.75)SUPPORT TERM	144
2	5-21028-1	PIN,SLOT SPRC.125DIA X.50)ADJ ROD	143
1	4-21028-0	PIN,SLOT SPRC.094DIA X.75)STRIP GUIDE PLATE	142
1	1-21030-1	PIN,DOWEL(.187DIA X.50)LEVER	141
1	1-21030-6	PIN,DOWEL(.187DIA XI.25)HOUSING	140
			139
1	21024-5	WASHER,LOCK(NO 10)STRIP GUIDE ADJ BLOCK	138
2	21024-5	WASHER,LOCK(NO 10)ADJ PLATE	137
2	21024-5	WASHER,LOCK(NO 10)FEED GUIDE ROD	136
2	21057-2	WASHER,LOCK(NO 4)STRIP GUIDE FRONT	135
1	21024-4	WASHER,LOCK(NO 8)FEED FINGER	134
2	21024-4	WASHER,LOCK(NO 8)CARRIER TERM	133
1	21024-4	WASHER,LOCK(NO 8)STRIPPER	132
1	21899-4	WASHER,FLAT(5/16DIA)SCREW ADJ	131
			130
			129
1	21068-5	NUT, HEX MACH(6-32)FEED ADJ	128
			127
			126
			125
1	21009-2	SCR,SKT SET(1/4-20X.25)(LOC-WEL)RAM	124
			123
1	3-21064-2	SCR,RD MACH(6-32X1.5)FEED ADJ	122
			121
2	2-21002-9	SCR,BUT SKT(10-32X.75)DRAG	120
1	24073-2	SCR,BUT SKT(8-32.38)(LOC-WEL)ANVIL	119
4	2-21002-9	SCR,BUT SKT(10-32X.75)CAP	118
3	1-24073-9	SCR,BUT SKT(1/4-20X.75)HOUSING	117
1	2-21002-7	SCR,BUT SKT(10-32X.50)SG ADJ BLOCK	116
4	2-21002-2	SCR,BUT SKT(8-32X.50)SHEAR/SUPPORT	115
2	2-21002-2	SCR,BUT SKT(8-32X.50)STRIP GUIDE REAR	114
			113
1	2-21003-0	SCR,FLAT SKT(6-32X.50)CAM	112
			111
2	3-23657-8	SCR,SKT CAP(6-32X.25)(LOC-WEL)CP DISC	110
			109
2	2-21002-1	SCR,BUT SKT(8-32X.38)CARRIER TERM	108
1	2-22603-0	SCR,HEX MACH(8-32X.31)FEED FINGER	107
2	1-21000-3	SCR,SKT CAP(4-40X.25)STRIP GUIDE FRONT	106
1	2-21000-7	SCR,SKT CAP(8-32X.50)STRIPPER	105
2	3-21000-7	SCR,SKT CAP(10-32X.75)FEED ROD GUIDE	104
2	3-21000-6	SCR,SKT CAP(10-32X.62)ADJ PLATE	103
1	3-21000-4	SCR,SKT CAP(10-32X.38)SG ADJ BLOCK	102
1	3-21000-4	SCR,SKT CAP(10-32X.38)PIVOT BLOCK	101
			100
			99
			98
			97
1	7-751143-4	SPRING,DEF WIRE ④ ワイヤアプレックススプリング	76
1	937813-9	DEPRESSOR WIRE ティアプレッサ、ワイヤ	75
1	458109-1	WASHER,SPECIAL ワッシャ、スペシャル	74
-	-	PLATE,SG COVER フレート、ストリップ・ガイド・カバー	73
2	690603-1	SPRING,ASSIST スプリング、アシスト	72
1	690517-1	SPACER スペース	71
1	22594-8	NUT,HEX ナット、ヘックス	70
1	240628-1	PLATE,ADJUSTMENT フレート、アジャストメント	69
1	240626-1	SHAFT,PIVOT シャフト、ピボット	68
1	240633-1	BUSHING ファッシング	67
1	455680-1	LEVER,INTERMEDIATE レバー、インターメディアイト	66
			65
			64
			63
			62
			61
			60
			59
			58
			57
			56
			55
			54
			53
			52
			51
			50
1	7-21002-9	BOLT,CRIMPER ボルト、クリムパ	49
1	690602-5	CAM PRE FEED カム・プリフィード	48
			47
			46
1	690191-1	PLUG,NYLON プラグ、ナイロン	45
1	914048-2	RAM ラム	44
1	690125-1	WASHER,LAMINATED ワッシャ、ラミネーテッド	43
1	690124-1	WASHER,RAM ワッシャ、ラム	42
			41
2	23241-6	BALL,STEEL ボール、スチール	40
2	690170-1	SPRING,COMPRESSION スプリング、コンプレッション	39
1	690142-4	DISC,INS. ディスク、インレーション	38
1	4-913592-4	DISC,WIRE ディスク、ワイヤ	37
1	22480-5	WASHER,SPRING ワッシャ、スプリング	36
1	690212-1	POST,RAM ポスト、ラム	35
1	-	SUPPORT,TERMINAL サポート、ターミナル	34
1	455675-1	PLATE,BASE フレート、ベース	33
1	690432-3	SCREW,ADJ スクリュー、アジャストメント	32
			31
1	455689-1	BLOCK,SG ADJ フロック、ストリップ・ガイド・アジャストメント	30
1	455671-1	PLATE,STRIP GUIDE フレート、ストリップ・ガイド	29
1	1463661-1	SPACER,SHEAR DEPRESSOR ④ スペース、ティアプレッサ	28
2	1-22284-0	SPRING,DRAG スプリング、ドラッグ	27
1	690546-1	LEVER,DRAG RELEASE レバー、ドラッグ・リリース	26
1	240792-1	DRAG,STOCK ドラッグ、ストック	25
1	6-690504-8	GUIDE,STRIP(REAR) ガイド、ストリップ(リア)	24
1	690438-1	GUIDE,STRIP(FRONT) ガイド、ストリップ(フロント)	23
			22
1	4-22284-9	SPRING,FEED RETURN スプリング、フィード・リターン	21
			20
1	1-724942-7	STRIPPER ストリッパ	19
-	-	HOLDER,TERM. ④ ホルダー、ターミナル	18
-	-	SPRING,TERM HOLDER スプリング、ターミナル・ホルダー	17
1	318563-1	GUARD,CHIP(FRONT) ガード、チップ	16
			15
			14
			13
1	5-22280-0	SPRING,SHEAR スプリング、シア	12
1	690461-1	STOP,SHEAR ストップ、シア	11
1	755556-9	HOLDER,SHEAR(FRONT) ④ ホルダー、シア	10
1	409284-6	SHEAR,FLOAT(FRONT) シア、フロート	9
1	1463047-4	ANVIL アンビル	8
-	-	PLATE,RETAINING フレート、リテーニング	7
-	-	CARRIER,TERM HOLDER キャリア、ターミナル・ホルダー	6
1	722558-1	DEPRESSOR,SHEAR(FRONT) ティアプレッサ、シア	5
1	238011-4	SPACER,TUBULAR スペース、チューブラ	4
1	1596391-1	CRIMPER,INS. ⑤ クリムパ、インレーション	3
			2
1	1-409414-9	CRIMPER,WIRE クリムパ、ワイヤ	1

WIRE BBL(ワイヤ径)	*CW(圧着幅)[mm]	CRIMP TYPE	RANGE(適用範囲)	FD(フィード寸)
INSUL BBL(インスル径)	1.78	F	0.3~0.9mm ²	9.7mm
	2.79	F	∅1.5~2.7mm	
POWER UNIT (適用マシン)				
CRIMPING MACHINE(圧着機)	STROKE(ストローク)[mm]	FEED TYPE(フィードタイプ)		
A-O-L	28.6(1 1/8inch)	PRE FEED(プリフィード)		
SET UP GAGE#(セットアップ・ゲージ番号): 458637-2				
APPLICATOR INSTRUCTION#(取説番号): 408-8040				
CUSTOMER(顧客)				
APPL SER#(製造通し番号)				

QTY	PART NO	DESCRIPTION	ITEM NO
			65
1	240629-1	BLOCK,PIVOT	64
1	240632-2	SCREW,ADJUSTMENT	63
1	240659-3	PIN,CAM ROLLER	62
1	240658-1	ROLLER,CAM	61
1	454398-2	ROD,FEED	60
1	454178-1	GUIDE,FEED ROD	59
1	454220-1	CAP,HOUSING	58
1	454485-1	HOUSING	57
			56
1	690542-2	PAWL,FEED	55
1	240624-1	PIN,FEED FINGER	54
1	691499-1	SPRING,FEED FINGER	53
1	690541-1	FINGER,FEED	52
1	455679-1	LEVER,TERM FEED ARM	51
			50
			49
			48
			47
			46
			45
			44
			43
			42
			41
			40
2	23241-6	BALL,STEEL	39
2	690170-1	SPRING,COMPRESSION	38
1	690142-4	DISC,INS.	37
1	4-913592-4	DISC,WIRE	36
1	22480-5	WASHER,SPRING	35
1	690212-1	POST,RAM	34
1	-	SUPPORT,TERMINAL	33
1	455675-1	PLATE,BASE	32
1	690432-3	SCREW,ADJ	31
			30
1	455689-1	BLOCK,SG ADJ	29
1	455671-1	PLATE,STRIP GUIDE	28
1	1463661-1	SPACER,SHEAR DEPRESSOR ④	27
2	1-22284-0	SPRING,DRAG	26
1	690546-1	LEVER,DRAG RELEASE	25
1	240792-1	DRAG,STOCK	24
1	6-690504-8	GUIDE,STRIP(REAR)	23
1	690438-1	GUIDE,STRIP(FRONT)	22
			21
			20
1	1-724942-7	STRIPPER	19
-	-	HOLDER,TERM. ④	18
-	-	SPRING,TERM HOLDER	17
1	318563-1	GUARD,CHIP(FRONT)	16
			15
			14
			13
1	5-22280-0	SPRING,SHEAR	12
1	690461-1	STOP,SHEAR	11
1	755556-9	HOLDER,SHEAR(FRONT) ④	10
1	409284-6	SHEAR,FLOAT(FRONT)	9
1	1463047-4	ANVIL	8
-	-	PLATE,RETAINING	7
-	-	CARRIER,TERM HOLDER	6
1	722558-1	DEPRESSOR,SHEAR(FRONT)	5
1	238011-4	SPACER,TUBULAR	4
1	1596391-1	CRIMPER,INS. ⑤	3
			2
1	1-409414-9	CRIMPER,WIRE	1

APPLICABLE TERMINALS (適用端子)			
PART NO.(型番)	TERM NAME(名称)	APPL SPEC(取付適用規格)	
1565079-1	GIC 3.5 CONTACT	114-5306	
1565080-1			
CRIMPING DATA (圧着データ)			
PAD	CH(圧着高さ)[mm]	WIRE SIZE(ワイヤ径)[mm]	STRIP LENGTH(ストリッ長)[mm]
A	1.20±0.05	0.89	3.3±0.25
B	1.01±0.05	0.51	3.3±0.25
C	0.92±0.05	0.34	3.3±0.25
D	NOT USED(不使用)		

DR J.KOGA APP 14-Jun-01 S.YABE 14-Jun-01
 CHK J.KOGA REL 14-Jun-01 S.YABE 14-Jun-01
 NAME MINI APPLICATOR,HD SIDE FEED,A-O-L REV B
 SCALE - A3 DWG NO. 1463445-2 SHEET 1 OF 1

Mouser Electronics

Authorized Distributor

Click to View Pricing, Inventory, Delivery & Lifecycle Information:

[TE Connectivity:](#)

[1463445-2](#)