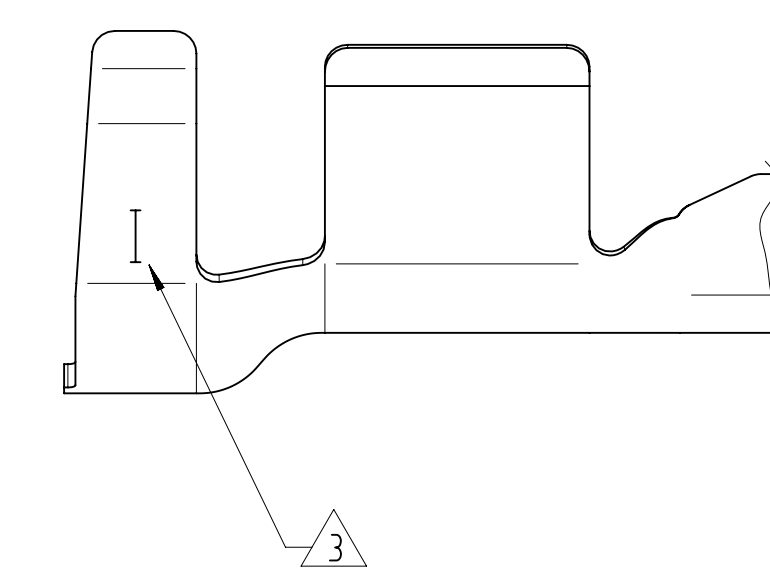
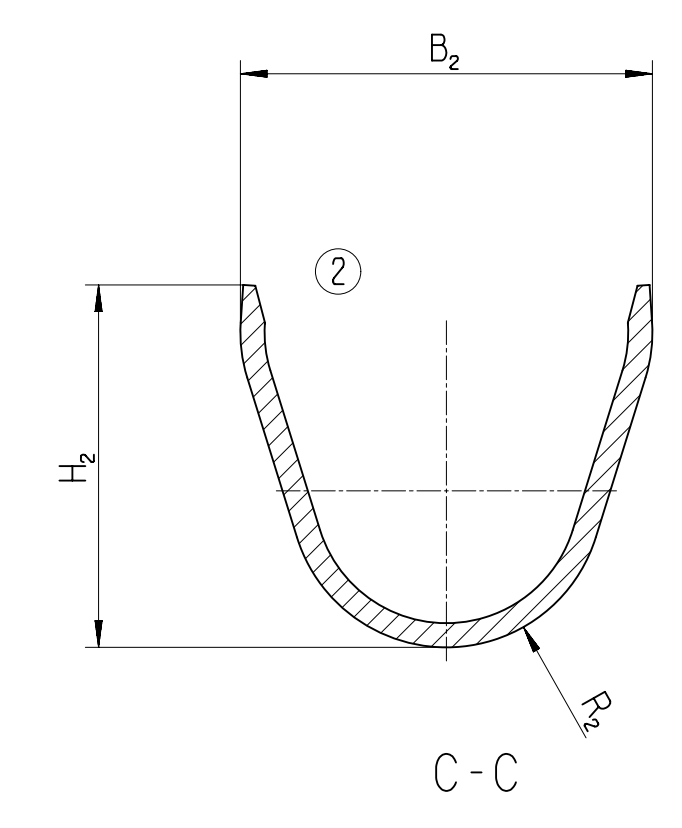
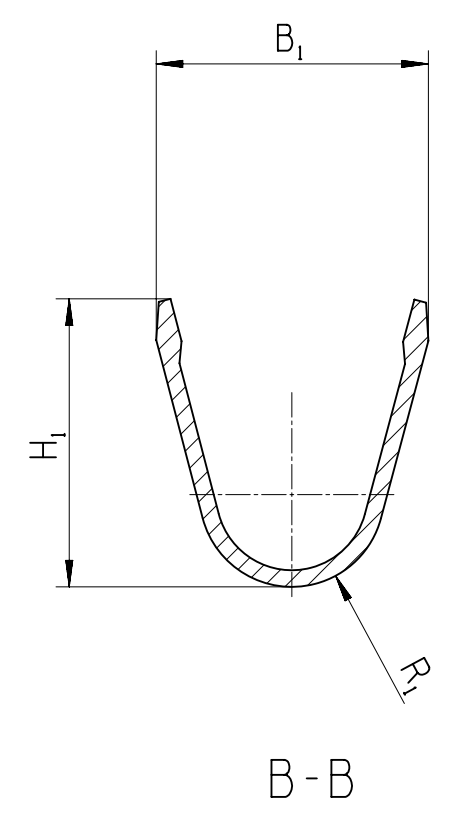
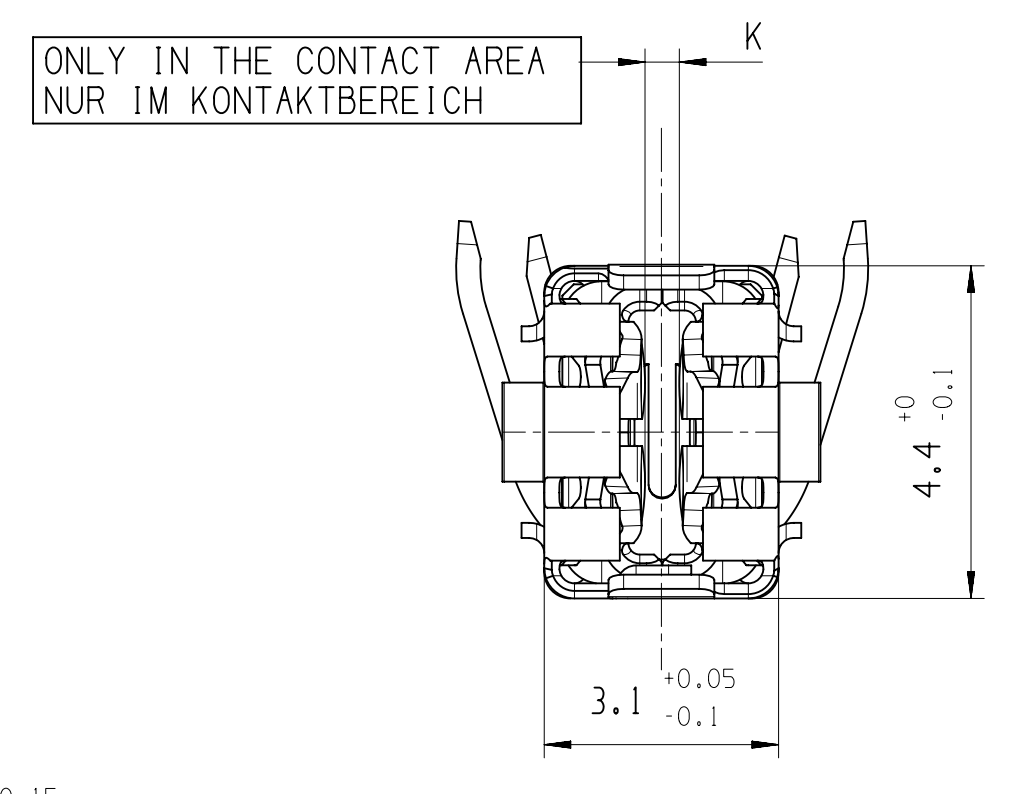


11	10	9	8	7	6	5	4	3	2	1
$X_1 \pm 0,1$	$R_1 \pm 0,1$	$K \pm 0,05$	L_1	L_2	L_3	L_4	L_5	L_6	L_7	L_8
0,8	0,8	0,5							6,3	1,6
0,8	0,8	0,5							6,3	1,6
0,8	0,8	0,5							6,8	1,6
0,95	0,8	0,5							7,0	1,35
0,8	0,8	0,5							6,3	1,6
0,8	0,8	0,5							6,3	1,6
0,8	0,8	0,5							6,8	1,6
0,95	0,8	0,5							7,0	1,35
0,8	0,55								6,3	1,6
0,8	0,55								6,3	1,6
0,8	0,55								6,8	1,6
0,8	0,8	0,5							6,8	1,6

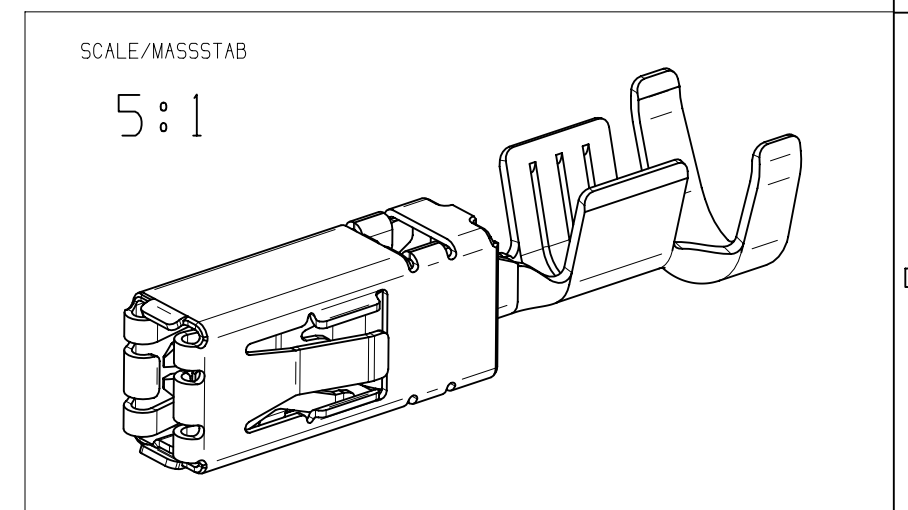
DATE	REV	IN	PL	CHG	ZONE	REVISION HISTORY	AUTH	DR	APVD 1	APVD 2
10JUN11	01				L4	INITIAL RELEASE / ERSTFREIGABE			K.W.I.R.	BUT
24OCT12	02	AA			B11	PART-NR. 13981890 ADDED / PART-NR. 13981890 HINZUGEFÜGT				
					B11	PLATING INFORMATION REVISED / INFO OBERFLÄCHENBESCHÜTTUNG GEÄNDERT				
					A11	REVISION INDEX ADDED / REVISIONSSTAND HINZUGEFÜGT				
					B11	PLATING INDEX ADDED / BESCHÜTTUNGSANZEICHNUNG HINZUGEFÜGT				
					A11	PRODUCTION WEEK ADDED / PRODUKTIONSWOCHEN HINZUGEFÜGT				
					A10	NOTE "WIRE SIZE RANGE ..." ADDED / BEMERKUNG "DRAHTGRÖßENBEREICH ..." HINZUGEFÜGT				
					AG	COLUMN CABLE TYPE ADDED / SPALTE LEITUNGSTYP HINZUGEFÜGT				
					AH	COLUMN MATERIALS / SEERATIONS ADDED / SPALTE MATERIAL / RILLENFRÄGUNG HINZUGEFÜGT			K.W.I.R.	BUT
15JAN13	01	AI			M3	PART-REV. CORRECTED / PART-REV. KORRIGIERT			K.W.I.R.	BUT
26JUL13	01	AJ			F12	MISS 1,15 +/- 0,15 HINZUGEFÜGT / DIM 0,15 +/- 0,15 ADDED				
					AK	MISS 1,5 MIN MAX 1,5 +/- 0,2 DIM 1,5 MIN MAX 1,5 +/- 0,2				
					AL	MISS 1,55 +/- 0,1 ENTERED / DIM 0,55 +/- 0,1 DELETED				
					AM	MISS 1,14-2 ENTERED / DIM 0,14-2 DELETED				
					AN	MISS R2 ENTERED / DIM R2 DELETED			K.W.I.R.	BUT
07OCT13		AO			K7	SURFACE FOR LITHOGRAPH CORRECTED / OBERFLÄCHE FÜR LITHOGRAPHIE KORRIGIERT			K.W.I.R.	BUT
30MAY18	U	03			L3	DPN 3522213 ADDED / HINZUGEFÜGT			PHIL	R.BUT
30JAN19	R	03	AA		E13	MEASURING POINT WPT 1,4 ADDED / WESSPUNKT WPT 1,4 HINZUGEFÜGT			T.KAL	R.BUT
19MAY19	R	03	AB		L4	APN 35281695 / 35281696 / 35281697 ADDED / HINZUGEFÜGT			T.KAL	R.BUT
28NOV19	R	03	AC		L4	APN 35385163 ADDED / HINZUGEFÜGT			J.PHILM	POR
					L5	APN 3522213 SET ACTIVE / VERFÜGBAR / SPN 1334981 ADDED / HINZUGEFÜGT				
13OCT20	R	03	AD		M11 / E14	APN 35281695 / 35281696 / 35281697 SET ACTIVE / VERFÜGBAR / DIM K ADDED / MISS K HINZUGEFÜGT / DIM R2 INTO TABLE / IN TABELLE HINZUGEFÜGT			T.KAL	M.POR
12APR21	R	04			L3	APN 3522213 / 35385163 CRIMP TRANSITION CHANGED / CRIMPÜBERGANGSÄNDERUNG			J.PHILM	POR



COMMENTS / BEMERKUNGEN :

- CRIMP TOOLING ACC. DELPHI PROCESSING SPECIFICATION / CRIMP WERKZEUGE GEMÄSS DELPHI VERARBEITUNGSSPEZIFIKATION
- TO BE USED ON TAB 2,8 ± 0,3 x 0,8 ± 0,03 / GEEIGNET FÜR FLACHSTECKER 2,8 ± 0,3 x 0,8 ± 0,03
- DEAD END PLUS DELPHI NR. 12337197 (COLOUR WHITE) / BLINDSTOFFEN DELPHI NR. 12337197 (FARBE WEISS)
- FOR VERSION sel.Ag IN THE CONTACTAREA (INSIDE) : / WIN 2,0µm Ag OVER MIN 1,0µm Ni / FUER VARIANTE sel.Ag IM KONTAKTIERUNGSBEREICH (INNEN) : / MIN 2,0µm Ag UEBER MIN 1,0µm Ni
- FOR VERSION sel.Au IN THE CONTACTAREA (INSIDE) : / MIN 1,0µm Au OVER MIN 1,0µm Ni / FUER VARIANTE sel.Au IM KONTAKTIERUNGSBEREICH (INNEN) : / MIN 1,0µm Au UEBER MIN 1,0µm Ni
- THIS AREA (MIN. 2mm) SELECTIVE Ag / DIESEER BEREICH (MIN. 2mm) SELEKTIV Ag
- THIS AREA (MIN. 2mm) SELECTIVE Au / DIESEER BEREICH (MIN. 2mm) SELEKTIV Au
- PLATING INDEX (F Sn : 1 ; Ag : 11 ; Au : 111) / BESCHÜTTUNGSANZEICHNUNG (F Sn : 1 ; Ag : 11 ; Au : 111)
- COMPANY LABEL / HERSTELLERKENNZEICHNUNG
- REVISION INDEX / REVISIONSSTAND
- INDEX FOR PRODUCTIONWEEK AND YEAR / KENNZEICHNUNG HERSTELLUNGSWOCHE UND JAHR
- WIRE SIZE RANGE 0,22-0,35mm ONLY 2 SEERATIONS / DRAHTGRÖßENBEREICH 0,22-0,35mm NUR 2 RILLENFRÄGUNGEN

KEY PRODUCT CHARACTERISTICS				
SAFETY/COMPLIANCE	FIT/FUNCTION	TOTAL ON DRAWING	0	
S/C CHECKPOINTS	F/F CHECKPOINTS	LAST NO. USED	0	
NO & TYPE	DESCRIPTION	RATIONALE	PTS	ZONE



APTIV

CONNECTION SYSTEMS
D-42119 WUPPERTAL

COPYRIGHT 2002 APTIV. ALL RIGHTS RESERVED.

THIS DRAWING IS THE PROPERTY OF APTIV AND CONTAINS APTIV CONFIDENTIAL INFORMATION. THE REPRODUCTION, DISTRIBUTION AND UTILIZATION OF THIS DOCUMENT OR ITS RELATED CAD DATA, AS WELL AS COMMUNICATION OF ANY CONTENT TO OTHERS, WITHOUT EXPRESS AUTHORIZATION, IS PROHIBITED.

DESE ZEICHNUNG IST EIGENTUM DES FIRMA APTIV UND ENTHÄLT APTIV VERTRAULICHE INFORMATIONEN, DIE REPRODUKTION, VERTEILUNG UND NUTZUNG DIESER DOKUMENTE ODER DAZU GEHÖRIGEN CAD DATEN, ABER AUCH ALS KOPPIERUNG VON BELEGTEILEN ANSONSTEN ZU ANDEREN, IST OHNE BEZUGSANGEBEHÖRIGEN ANGESTATTET.

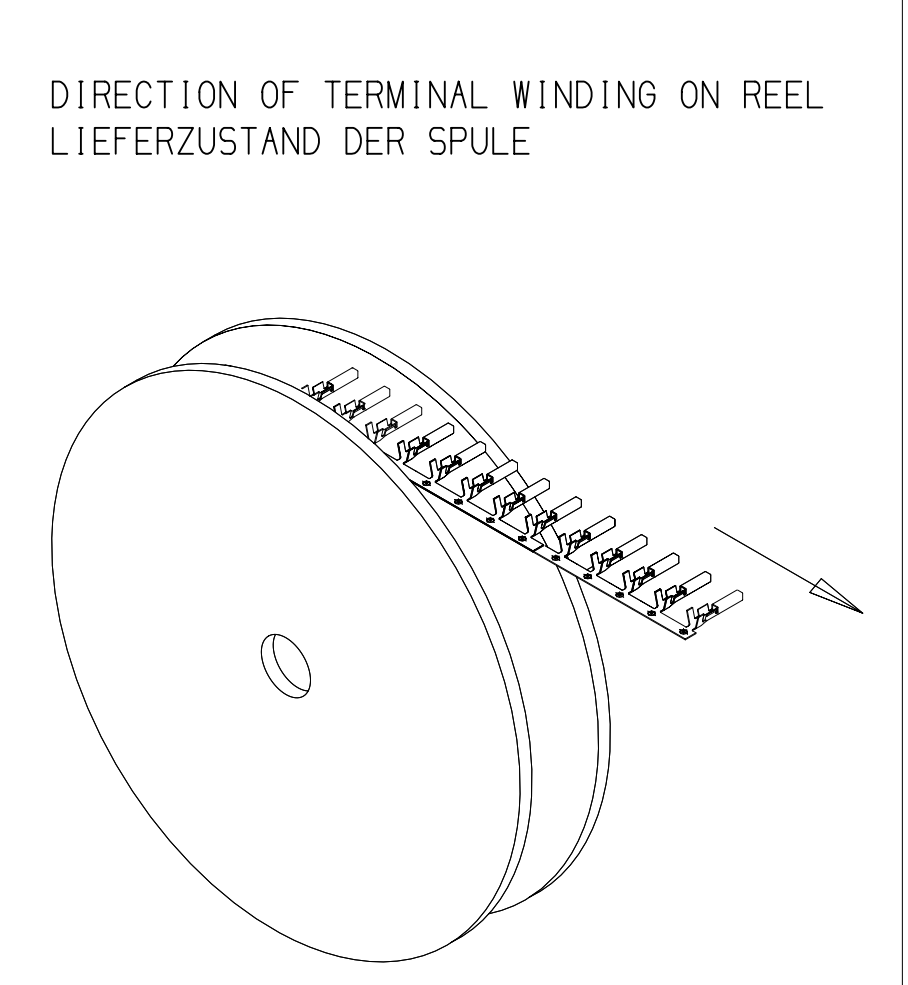
DATE: 12DE02
DR: K.W.I.R.
APVD1: E.CVA.
APVD2: R.WIS.
APVD3:
APVD4:
APVD5:
SUBSTANCES OF CONCERN AND RECYCLED CONTENT PER APTIV 10040001 POTENTIELL GEFÄHRLICHE STOFFE UND REZYKLIERTEINTEILE GEMÄSS APTIV 10040001

MATERIAL: SEE CHART / SHIHE TAB.

DRAWING NAME: CTS 2,8MM ASSEMBLY (SEALED)
CTS 2,8MM ZUSAMMENBAU (GEDICHTET)

DRAWING NUMBER: 15446676

SIZE: A0
SCALE: 10:1
FRAME NO: 1 OF 1
SHEET NO: 1 OF 1
STR: R
REV: 04



Mouser Electronics

Authorized Distributor

Click to View Pricing, Inventory, Delivery & Lifecycle Information:

[Aptiv:](#)

[35222213](#)