

NOTES / Bemerkungen:

- MATERIAL IDENTIFICATION CODE ACC.VDA260 Materialkennzeichnung nach VDA260
- DATE CLOCK Datumuhr
- CAVITY MARK Nestmarkierung
- COMPANY LOGO TYPE Firmenlogo
- CAVITY-NO. Kammernummerierung
- REVISION INDEX SEE TABLE Aenderungsindex siehe Tabelle
- COUNTRY OF ORIGIN Herstellland
- ASSEMBLY PART-NO. - SEE TABLE Bauteil-Nr. - siehe Tabelle
- MANUFACTURE CODE Herstellcode
- ONLY THE GERMAN LANGUAGE SHALL BE BINDING Nur der deutsche Text ist bindend
- PRODUCT SPEC. 9 901 20 20 Produkt-Spez. 9 901 20 20
- APPLICATION SPEC. 9 902 20 80 Anwendungs-Spez. 9 902 20 80

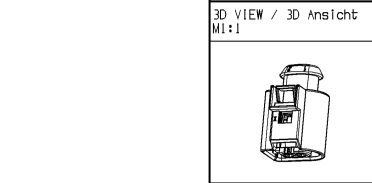
DWG STATUS		ZONE		REVISION HISTORY			AUTH	DR	AP10	AP10	
DATE	STG	REV	IN/P	CHG							
07MR16	R	01				DATA MIGRATION OF EX.MVL SYSTEM PCC0665905			DBL	DBL	DBL
06JN16	R	01	AA			REPAIRING IN NX DRAWING REMOVED			P.BAL	M.WEL	R.SCH

MVL-PART-NO. MVL-Teilennr.	REV INDEX	DELPHI-PART-NO. DELPHI-Teilennr.	REV INDEX	CODING Kodierung	POS.	QUANTITY Menge	DESIGNATION Benennung	MATERIAL VerkatoFF	COLOR Farbe	COUNTERPART NO. Gegenstaetueck Nr.
-	-	-	-	C	3	1	SEAL Dichtung	SILICONE/Silikon LSR	ORANGE SIMILAR/orange aehnlich RAL 2004	ACC. / gemaszt INTERFACE DRAWING Gebaeteaufnahmezeichn.
-	-	-	-	C	2	1	TPA Kontaktsicherung	PBT-6F10	ORANGE SIMILAR/orange aehnlich RAL 2004	33511904-CDE01-501
-	-	-	-	C	1	1	FEMALE HOUSING Flachkontaktsgehaeuse	PBT	BLACK SIMILAR/schwarz aehnlich RAL 9011	33511904-CDE01-501
F986410	A	33503772	01	B	3	1	SEAL Dichtung	SILICONE/Silikon LSR	ORANGE SIMILAR/orange aehnlich RAL 2004	ACC. / gemaszt INTERFACE DRAWING Gebaeteaufnahmezeichn.
F986410	A	33503772	01	B	2	1	TPA Kontaktsicherung	PBT-6F10	BLUE SIMILAR/blau aehnlich RAL 5012	33511904-CDE01-501
F986410	A	33503772	01	B	1	1	FEMALE HOUSING Flachkontaktsgehaeuse	PBT	BLACK SIMILAR/schwarz aehnlich RAL 9011	33511904-CDE01-501
F671800	A	33500745	01	A	3	1	SEAL Dichtung	SILICONE/Silikon LSR	ORANGE SIMILAR/orange aehnlich RAL 2004	ACC. / gemaszt INTERFACE DRAWING Gebaeteaufnahmezeichn.
F671800	A	33500745	01	A	2	1	TPA Kontaktsicherung	PBT-6F10	VIOLET SIMILAR/violett aehnlich RAL 4006	33511904-CDE01-501
F671800	A	33500745	01	A	1	1	FEMALE HOUSING Flachkontaktsgehaeuse	PBT	BLACK SIMILAR/schwarz aehnlich RAL 9011	33511904-CDE01-501

BOM Stueckliste

Sn VERSIONS	Ag VERSIONS	MVL-PART-NO. MVL-Teilennr.	DELPHI-PART-NO. DELPHI-Teilennr.	WIRE CROSS SECTION [mm ²] Leitungsquerschnitt [mm ²]	MATERIAL / SURFACE VerkatoFF / Oberflaeche	MVL-PART-NO. MVL-Teilennr.	DELPHI-PART-NO. DELPHI-Teilennr.	FOR INSULATION-Ø [mm] fuer Isolations-Ø [mm]	COLOR Farbe
6 001 30 11		10789196		>0.22 - 0.35	CONTACT BODY/ Grundkoerper: CuCrSITI Rm > 500 N/mm ²	6 099 40 07	15453990	BLIND PLUG Blindstopfen	GREEN gruen
6 001 30 31		10789197		0.5 - 1.0	SURFACE/ Oberflaeche: 1-3µm Sn	6 099 40 15	10779162	1.2 - 2.0	BLUE blau
6 001 30 41		10781054		1.5	CANTILEVER SPRING/ Ueberfeder: X10 CRN1 18 B / BLANK	6 099 40 15	10779162	1.2 - 2.0	BLUE blau
6 001 30 12		33511491		>0.22 - 0.35	CONTACT BODY/ Grundkoerper: CuCrSITI Rm > 500 N/mm ²	6 099 40 23	10779159	2.0 - 2.7	RED-BROWN rotbraun
6 001 33 32		33511957		0.5 - 1.0	SURFACE/ Oberflaeche: 1-2µm Ag passivate	6 099 40 34	10779161	2.7 - 2.9	YELLOW gelb
6 001 33 42		13548633		1.5	CANTILEVER SPRING/ Ueberfeder: X10 CRN1 18 B / BLANK	6 099 40 15	10779162	1.2 - 2.0	BLUE blau
				2.5		6 099 40 15	10779162	1.2 - 2.0	BLUE blau
				2.5		6 099 40 23	10779159	2.0 - 2.7	RED-BROWN rotbraun
				2.5		6 099 40 34	10779161	2.7 - 2.9	YELLOW gelb

DESIGNATION Benennung	MVL-PART-NO. MVL-Teilennr.	DELPHI-PART-NO. DELPHI-Teilennr.	WIRE CROSS SECTION [mm ²] Leitungsquerschnitt [mm ²]	MATERIAL / SURFACE VerkatoFF / Oberflaeche	MVL-PART-NO. MVL-Teilennr.	DELPHI-PART-NO. DELPHI-Teilennr.	FOR INSULATION-Ø [mm] fuer Isolations-Ø [mm]	COLOR Farbe
SUITABLE TERMINALS Geeignete Kontakte								



DRW TIP CUSTOMER PART DRAWING

WEIGHT (GRI) ---

VOLUME (CM³) ---

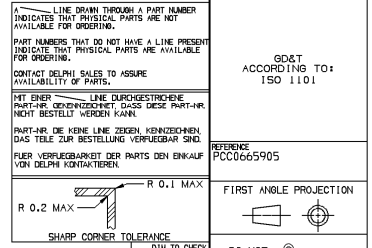
ROUTING ---

UNLESS OTHERWISE SPECIFIED

GENERAL TOLERANCES ACCORDING TO: ±0.4 *±2*

GD&T ACCORDING TO: ISO 1101

REFERENCE PCC0665905



DELPHI
DELPHI PACKARD ELECTRICAL/ELECTRONIC ARCHITECTURE
Chennai, India

COPYRIGHT 2015 DELPHI CORPORATION AND/OR ITS AFFILIATES. ALL RIGHTS RESERVED. REVISED 2010

THIS DRAWING IS THE PROPERTY OF DELPHI CORPORATION AND CONTAINS DELPHI CONFIDENTIAL INFORMATION. THE REPRODUCTION, DISTRIBUTION AND UTILIZATION OF THIS DOCUMENT OR ITS RELATED CAD DATA, AS WELL AS COMMUNICATION OF ANY CONTENT TO OTHERS, WITHOUT EXPRESS AUTHORIZATION, IS PROHIBITED.

DESE ZEICHNUNG IST EIGENTUM DER FIRMA DELPHI UND ENTHAEHLT DELPHI VERTRAULICHE INFORMATIONEN. VERTRETLICHE INFORMATIONEN UND DATEN DIESER DOKUMENTES ODER (ODER) DAZUGEHÖRIGEN CAD DATEN ODER ALLEN ALS KOMMUNIKATION VON BEZUGEN INHALT ZU ANDEREN, IST OHNE BEZUGENAUSSPRECHUNG DURCH DELPHI CORPORATION UNTERSAGT.

DATE: 29OC09
DR: M. WELTHER
AP101: M. WELTHER 27MR15
AP102: M. SCHINDHELM 30MR15
AP103: OLAF HOERNLEIN 30MR15
AP104: ---
AP105: ---

SUBSTRATES OF NON-GEN AND RECYCLED CONTENT PER DELPHI 10591001
PATENTED DELPHI DESIGN: PAPERLESS DELPHI/DELPHI
GEMESST DELPHI 10494001

WATERIAL: SEE TABLE
siehe Tabelle
DRAWING NAME: 2W SEALED HPCS FEMALE CONNECTOR

DRAWING NUMBER: 33511904

SIZE: A1 SCALE: 2:1 FRAME NO: 1 OF 1 SHEET NO: 1 OF 1 REV: 01 AA

Mouser Electronics

Authorized Distributor

Click to View Pricing, Inventory, Delivery & Lifecycle Information:

[Aptiv:](#)

[33500745](#)