

TEILE - NR. PART - NO.		ANSCHLUSS- BEREICH CRIMP SIZE (mm ²)	CRIMP- CODE	DRAHTQUER- SCHNITT WIRE SIZE (mm ²)	ISOLATION D INSULATION D (mm)	L±0.4	DRAHTCRIMP WIRE CRIMP	CH ₁ ±0.05	ISOLATIONS INSULATION CRIMP	CRIMP-TYP CRIMP TYPE	LI	MVL I-NR. MVL -NO.	DELPHI NO.	FARBE COLOR	EINZELADERDICHUNG (EAA) SINGLE WIRE SEAL (SWS)	FUER KAMMER-Ø FOR CAVITY-Ø	CRIMP- WERKZEUG NR. CRIMPING TOOL NR.
H	6 001 21 11/14	>0.22-0.35	□	0.35	1.2-1.4	3.8	1.01±0.03	1.67	3.60	3.80	O-CRIMP	0.25 ±0.15	6 099 40 15	10779162	BLAU BLUE		6 520 04 05 REV. A
	6 001 29 11/14																
	6 001 40 11/12																
	6 001 42 14																
	6 011 05 11/14																
	6 011 07 11/14																
G	6 001 21 31/34	0.5-1.0	□□	0.50	1.4-1.6	4.3	1.17±0.04	2.07	3.75	3.87	O- CRIMP	0.4 ±0.2	6 099 40 15	10779162	BLAU BLUE	ZEICHNUNG 9 001 07 10 5.2±0.15	6 520 04 06 REV. A
	6 001 29 31/34																
	6 001 40 31/32																
	6 001 42 34																
	6 011 05 31/34																
	6 011 07 31/34																
F	6 001 21 41/44	>1.0-2.5	□□□	AWG 22 TXL	1.45-1.65	3.8	1.01±0.03	1.67	3.75	3.87	O-CRIMP	0.25 ±0.15	6 099 40 15	10779162	BLAU BLUE		6 520 04 05 REV. A
	6 001 29 41/44																
	6 001 40 41/42																
	6 001 42 44																
	6 011 05 41/44																
	6 011 07 41/44																
F	6 001 21 41/44	>1.0-2.5	□□□	AWG 20 TXL	1.7-2.0	4.3	1.17±0.04	2.08	3.95	3.92	O- CRIMP	0.4 ±0.2	6 099 40 15	10779162	BLAU BLUE	ZEICHNUNG 9 001 07 10 5.2±0.15	6 520 04 06 REV. A
	6 001 29 41/44																
	6 001 40 41/42																
	6 001 42 44																
	6 011 05 41/44																
	6 011 07 41/44																
F	6 001 21 41/44	>1.0-2.5	□□□	AWG 18 TXL	1.8-2.0	4.3	1.20±0.04	2.08	4.05	3.90	O-CRIMP	0.4 ±0.2	6 099 40 23	10779159	ROT-BRAUN RED-BROWN		6 520 04 07 REV. B
	6 001 29 41/44																
	6 001 40 41/42																
	6 001 42 44																
	6 011 05 41/44																
	6 011 07 41/44																
F	6 001 21 41/44	>1.0-2.5	□□□	AWG 16 TXL	2.05-2.3	4.3	1.45±0.05	2.64	3.60	4.38	O-CRIMP	0.4 ±0.2	6 099 40 23	10779159	ROT-BRAUN RED-BROWN		6 520 04 07 REV. B
	6 001 29 41/44																
	6 001 40 41/42																
	6 001 42 44																
	6 011 05 41/44																
	6 011 07 41/44																
F	6 001 21 41/44	>1.0-2.5	□□□	AWG 14 TXL	2.3-2.55	4.3	1.58±0.03	2.65	3.75	4.25	O-CRIMP	0.4 ±0.2	6 099 40 34	10779161	GELB YELLOW		6 520 04 07 REV. B
	6 001 29 41/44																
	6 001 40 41/42																
	6 001 42 44																
	6 011 05 41/44																
	6 011 07 41/44																
F	6 001 21 41/44	>1.0-2.5	□□□	AWG 12 TXL	2.7-3.0	4.3	1.75±0.05	2.68	3.75	4.30	O-CRIMP	0.4 ±0.2	6 099 40 34	10779161	GELB YELLOW		6 520 04 07 REV. B
	6 001 29 41/44																
	6 001 40 41/42																
	6 001 42 44																
	6 011 05 41/44																
	6 011 07 41/44																

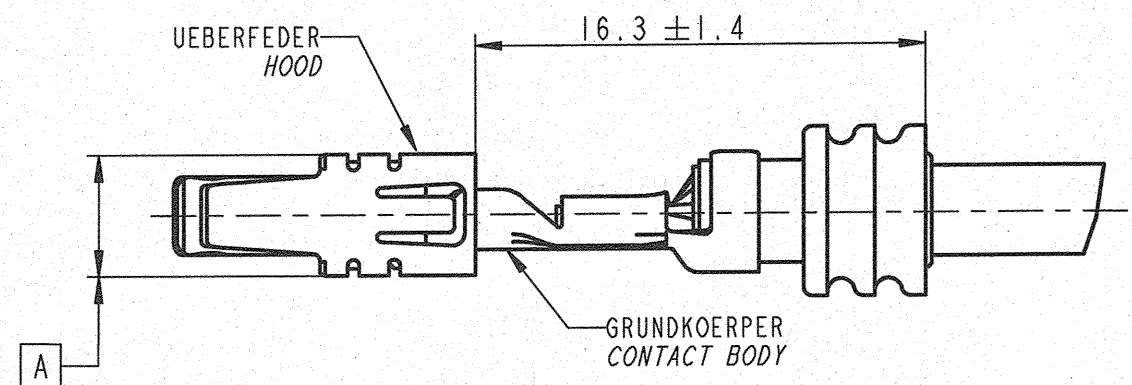


BILD 1: FLACHKONTAKT DCS2-2.8 MIT EAA
PICTURE 1: FEMALE CONTACT DCS2-2.8 WITH SWS

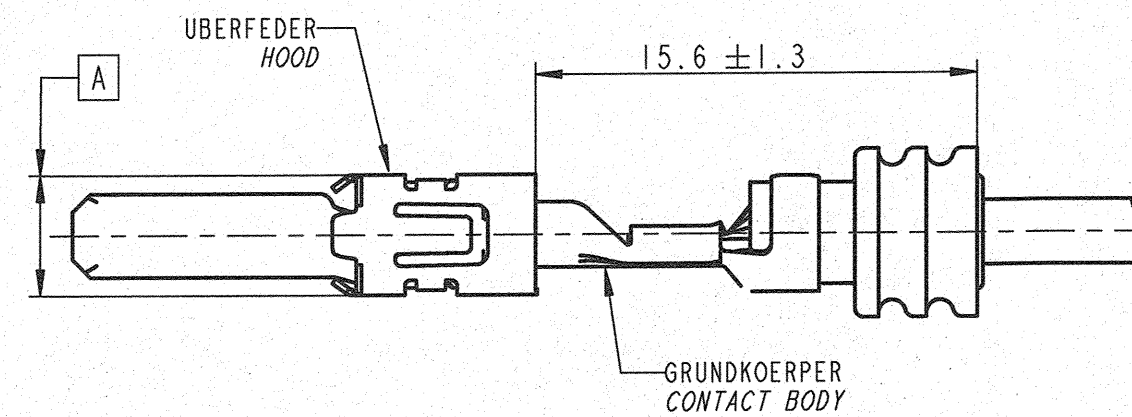
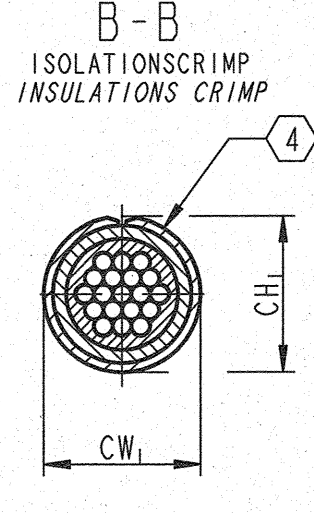
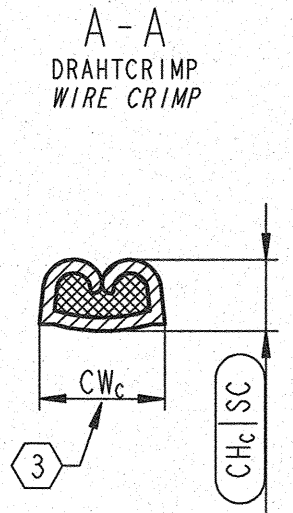
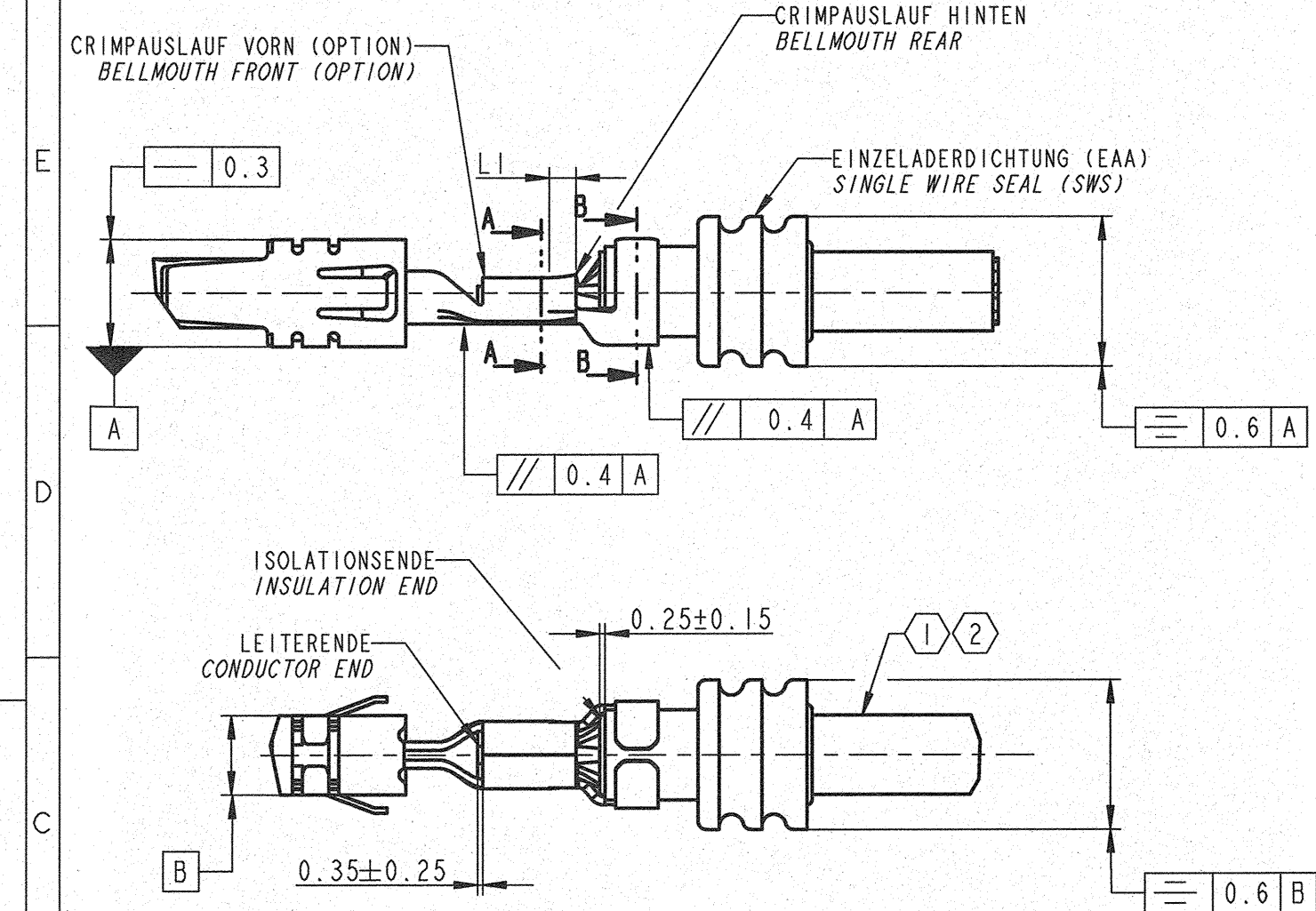
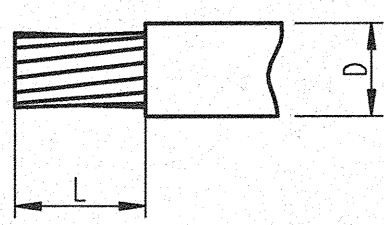


BILD 2: FLACHSTECKER DCS2-2.8 MIT EAA
PICTURE 2: MALE CONTACT DCS2-2.8 WITH SWS



TYP: O-CRIMP
TYP: O-CRIMP

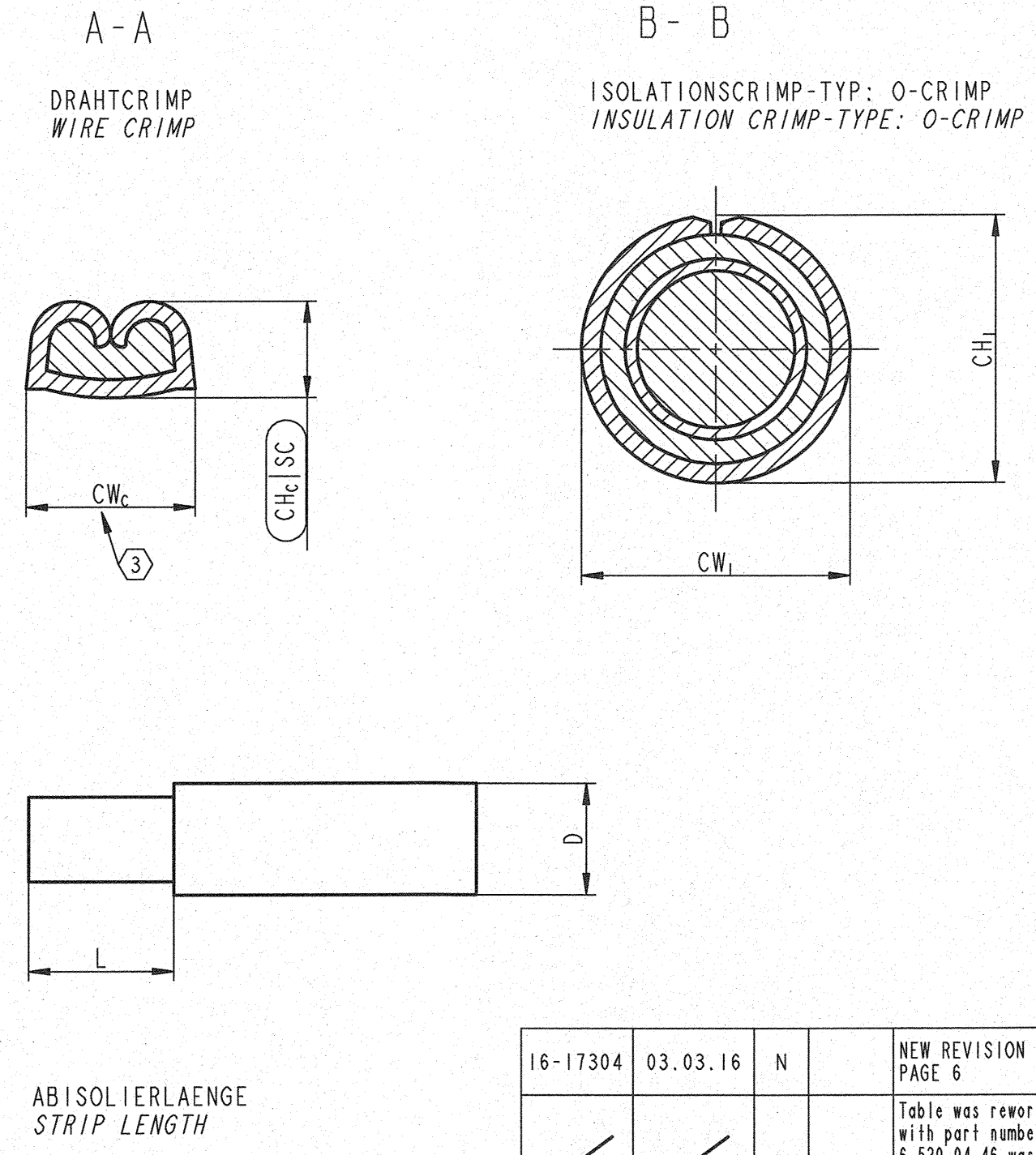
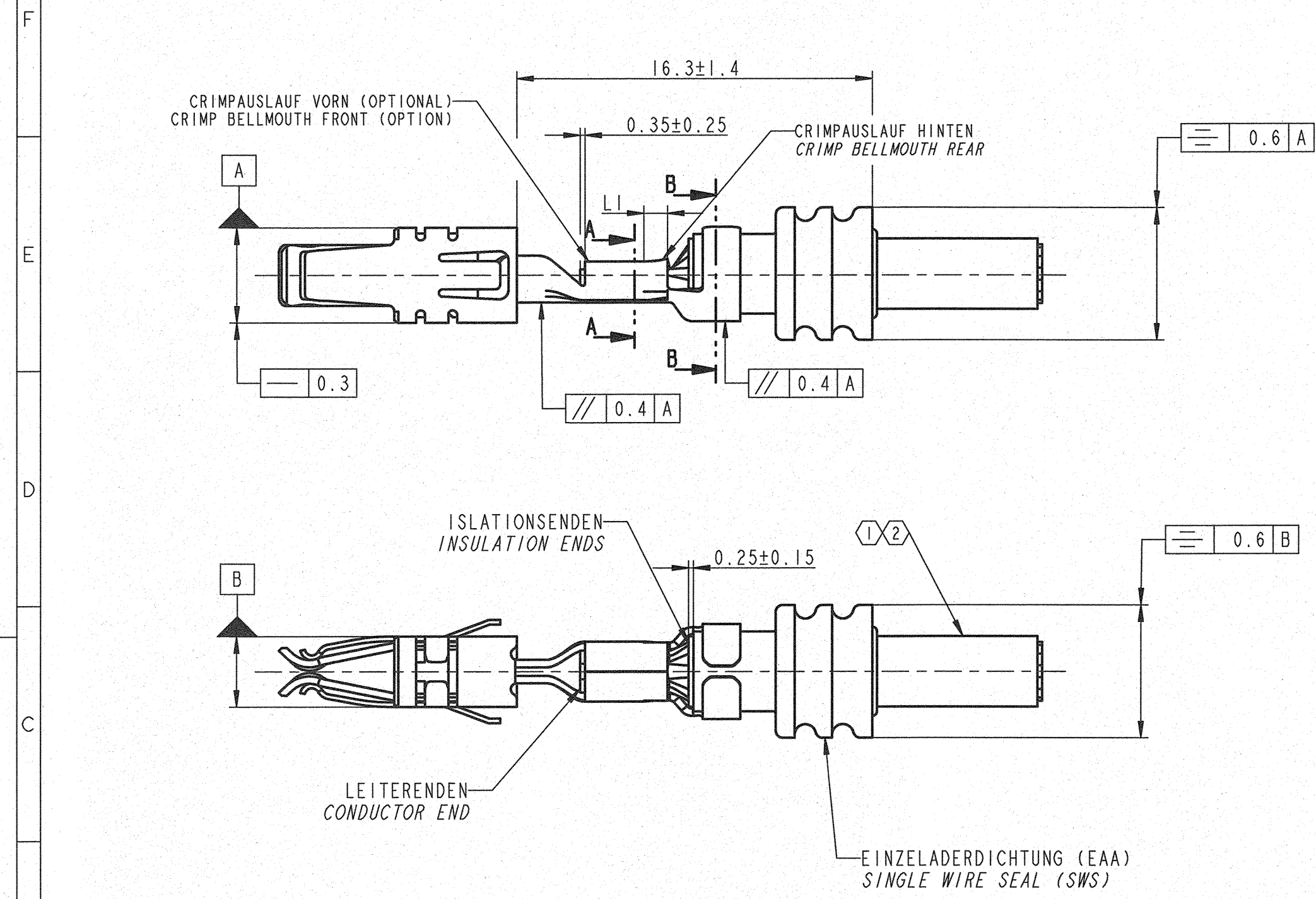


BEMERKUNGEN / NOTES	
①	LEITUNGEN NACH / WIRE TYPES TO: FLR DIN 72551-6 AUSGENOMMEN 2mm ² und AWG-LEITUNGEN / EXCEPT WIRE SECTION 2mm ² AND AWG-CABLES
②	AUSREISSKRAFT DES LEITERS AUS DEM DRAHTCRIMP SIEHE: / EXTRACTION FORCE OF WIRE OUT THE WIRE CRIMP SEE: DIN EN 60 352-2.
③	CW _c EFFEKTIVE CRIMPBREITE DRAHTCRIMP / EFFECTIVE CRIMP WIDTH WIRE CRIMP
④	DIE VERWENDUNG DER EINZELDICHUNGEN IST ABHÄNGIG VOM ISOLATIONS DURCHMESSER DER LEITUNG UND NICHT VOM LEITUNGSQUERSCHNITT. DURCH DEN CRIMPVORGANG DARF DIE EINZELDICHUNG IM BEREICH DES BUNDDURCHMESSERS NICHT EINGESCHNITTEN ODER VERLETZT WERDEN. DRUCKSTELLEN UND MARKIERUNGEN SIND ZULAESSIG, WENN SIE NICHT ZUR RISSBILDUNG ODER DURCHTRENNEN DER DICHUNG FUEHREN. THE APPLICATION OF SINGLE WIRE SEALS IS DEPENDS ON THE INSULATION DIAMETER AND NOT FROM THE WIRE SECTION. AFTER CRIMPING THE SWS DO NOT HAVE VISIBLE CUTS OR NOTCHES AROUND THE DIAMETER OF COLLAR. ONLY PRESSURE POINTS OR MARKS ALLOWED, WHICH CAN NOT CAUSE TEARING OR SPLITTING OF IN THE LONG TERM.
⑤	ES GELTEN DIE ALLGEMEINEN RICHTLINIEN ZUR VERARBEITUNG VON KONTAKTEN MIT OFFENEN CRIMPHUELSEN NACH DELPHI-VERARBEITUNGS-SPEZIFIKATION: 9 902 00 20 GENERAL GUIDELINES FOR THE APPLICATION OF CONTACTS WITH OPEN CRIMP BARRELS IS IVALID TO DELPHI SPECIFICATION: 9 902 00 20

Pruefmasz Check dimension	1100X Pruefmasz (100% Pruefung) Check dimension (100% Check)	ISC Sicherheitsrelevantes Masz Significant characteristic
------------------------------	--	---

16-17304	03.03.16	N	NEW REVISION ADAPT TO NEW UPDATES ON PAGE 6		P. Nuetzel	R. Reger	St. Müller		
15-13782	26.11.15	M	Part no. F198600 added; Crimp type for (>0.22-0.35)mm ² was corrected to O-Crimp; CH1 and CW1 for 2mm ² were added; error for coaxiality with value 1 were deleted and substitute by error of symmetric; deviation of straightness was added insul.-Ø for 2mm ² was 2.5-2.7 mm; view wrap crimp was deleted		P. Nuetzel	R. Reger	St. Müller		
14-02721	25.02.14	L	NEW REVISION ADAPT TO NEW UPDATES ON PAGE 2; 3; AND 5		St. Müller	P. Nuetzel	F. Pacher		
13-00829	16.07.13	K	CH _C was for 0.35mm ² 1.06±0.03; CH _C was for 1mm ² 1.35±0.05; CH _C was for 0.75mm ² 1.27±0.05; CH _C was for 0.5mm ² 1.2±0.05 CW _C had tolerance+0.25 and were reworked for all versions; CH ₁ had no tolerance field; CW ₁ values were as follow : 0.35mm ² : 3.8 ^{+0.2} ; (0.5-1)mm ² : 3.8 ^{+0.25} (>1-2.5)mm ² : 4.2 ^{+0.25} ; CH ₁ was as follow: for 0.35mm ² 3.9±0.1; for AWG22 TXL (3.8); for 0.5mm ² 3.9±0.15; for AWG20 TXL (3.9); for 0.75mm ² 4±0.15; for AWG18 TXL (3.9); for 1mm ² 4.1±0.15; for AWG16 TXL (4.2); for 1.5mm ² (4.2); for AWG14 TXL (4.2); for 2mm ² (4.2); for 2.5mm ² (4.2); row with Veritas numbers were substitute by Delphi numbers; row application spec. was deleted; note point 4 was reworked; row insulation crimp type was added; revision no. for crimp applic. 6 520 04 07 was A		St. Müller	S. Weiss	J. Muehlmichel		
ECN-NO. ECN NUMBER	DATE DATUM	DD / MM / YY	REVISION INDEX	POSITION POSITION	CHANGE DESCRIPTION ÄNDERUNG		DRAWN BY GEZ.	CHK. BY GEPR.	APPR. BY GER.
PRODUCT SPEC. PRODUKT SPECIFIK.		PACKAGING SPEC. VERPACKUNGS SPECIFIK.		APPLICATION SPEC. ANWENDUNGS SPECIFIK.		COPYRIGHT DELPHI CORPORATION AND/OR ITS AFFILIATES. ALL RIGHTS RESERVED. REVISED THIS DRAWING IS THE PROPERTY OF DELPHI CORPORATION. THE REPRODUCTION, DISTRIBUTION AND UTILIZATION OF THIS DOCUMENT OR ITS RELATED CAD DATA, AS WELL AS COMMUNICATION OF ANY CONTENT TO OTHERS, WITHOUT EXPRESS AUTHORIZATION IS PROHIBITED.			
TOLERANCES DIN ISO 2768- mH TOLERANZEN DIN ISO 1101		MATERIAL : MATERIAL : ---		SURFACE FINISH OBERFLÄCHE		CAD SYSTEM			
COUNTERPART N. GEGENSTÜCK N.		COLOUR : FARBE : ---		ECO Loc. Code STANDORT CODE GN		DELPHI DELPHI PACKARD ELECTRICAL/ELECTRONIC ARCHITECTURE NÜRNBERG GERMANY			
DO NOT SCALE DRAWING ZEICHNUNG NICHT VERMESSEN		TOOL NO. Werkzeug Nr.		Eco Loc. Code STANDORT CODE GN		ISO PROJECTION ISO PROJEKTION		DIMENSION IN MILLIMETERS BEMASSUNG IN MILLIMETERN	
DRAWN BY GEZ.		DATE DATUM		NAME NAME		DRAWING NUMBER ZEICHN. NUMBER		DWG SIZE FORMAT	
CHECKED BY GEPR.		DATE DATUM		NAME NAME		DRAWING NUMBER ZEICHN. NUMBER		DWG SIZE FORMAT	
APPROVED BY		DATE DATUM		NAME NAME		DRAWING NUMBER ZEICHN. NUMBER		DWG SIZE FORMAT	
21.02.14		21.02.14		21.02.14		9 084 11 00		A2	
21.02.14		21.02.14		21.02.14		90841100 N		10	
24.02.14		24.02.14		24.02.14		90841100 N		10	

TEILE - NR. PART - NO.		ANSCHLUSS- BEREICH CRIMP SIZE (mm ²)	CRIMP- CODE	DRAHTQUER- SCHNITT WIRE SIZE (mm ²)	ISOLATION D INSULATION D (mm)	L±0.4	DRAHTCRIMP WIRE CRIMP		ISOLATIONS INSULATION CRIMP	CH _I ±0.05	CW _I ±0.1	CRIMP-TYP CRIMP TYPE	LI	MVL-NR. MVL-NO.	DELPHI NO.	FARBE COLOR	FUER KAMMER-Ø FOR CAVITY-Ø	CRIMP- WERKZEUG NR. CRIMPING TOOL NR.
33400871; 33522784; 33522783; 33522782; 33400872; F622510; F722510; F822510		>0.22-0.35	1	0.35	1.2-1.4		1.01±0.03	1.67		3.60	3.80		0.25 ±0.15	6 099 40 15	10779162	BLAU BLUE		6 520 04 46
33400873; 33400874; 33523143; 33523144; 33523145; F922510; F132510; F032510		0.5-1.0	2	0.50	1.4-1.6	4.3	1.17±0.04	2.07		3.75	3.87	O-CRIMP						
				AWG 20 TXL	1.7-2.0	4.3	1.17±0.04	2.08		3.95	3.92							
				0.75	1.7-1.9	4.3	1.20±0.04	2.08		3.95	3.87		0.4 ±0.2	6 099 40 15	10779162	BLAU BLUE		6 520 04 09
				AWG 18 TXL	1.8-2.0	4.3	1.20±0.04	2.08		4.05	3.90							
				1.00	1.9-2.1	4.3	1.25±0.04	2.08		4.15	3.92							
33400875; 33400876; 33523146; 33523147; 33523148; F232510; F332510; F432510		>1.0-2.5	3	AWG 16 TXL	2.05-2.3	4.3	1.45±0.05	2.64		3.60	4.38	O-CRIMP						
				1.50	2.2-2.4	4.3	1.55±0.05	2.65		3.60	4.25							
				AWG 14 TXL	2.0-2.7	4.3	1.60±0.05	2.66		TBD	TBD		0.4 ±0.2	6 099 40 23	10779159	ROT-BRAUN RED-BROWN		6 520 04 39
				2.00	2.3-2.55	4.3	1.58±0.03	2.65		3.75	4.25							
				2.50	2.7-3.0	4.3	1.75±0.05	2.68		3.75	4.30			6 099 40 34	10779161	GELB YELLOW		



BEMERKUNGEN / NOTES

① LEITUNGEN NACH / WIRE TYPES TO: FLR DIN 72551-6 AUSGENOMMEN 2mm² und AWG-LEITUNGEN / EXCEPT WIRE SECTION 2mm² AND AWG-CABLES

② AUSREISSKRAFT DES LEITERS AUS DEM DRAHTCRIMP SIEHE: / EXTRACTION FORCE OF WIRE OUT THE WIRE CRIMP SEE: DIN EN 60 352-2.

③ CW_C EFFEKTIVE CRIMPBREITE DRAHTCRIMP / EFFECTIVE CRIMP WIDTH WIRE CRIMP

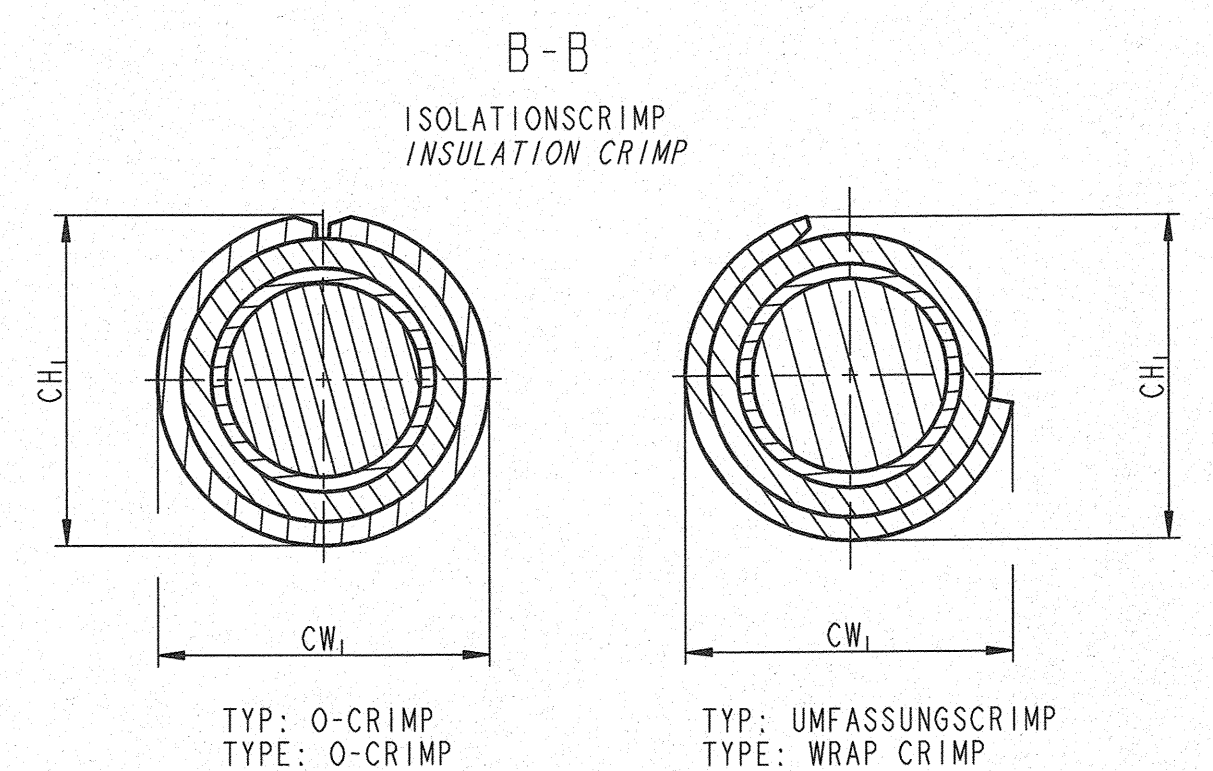
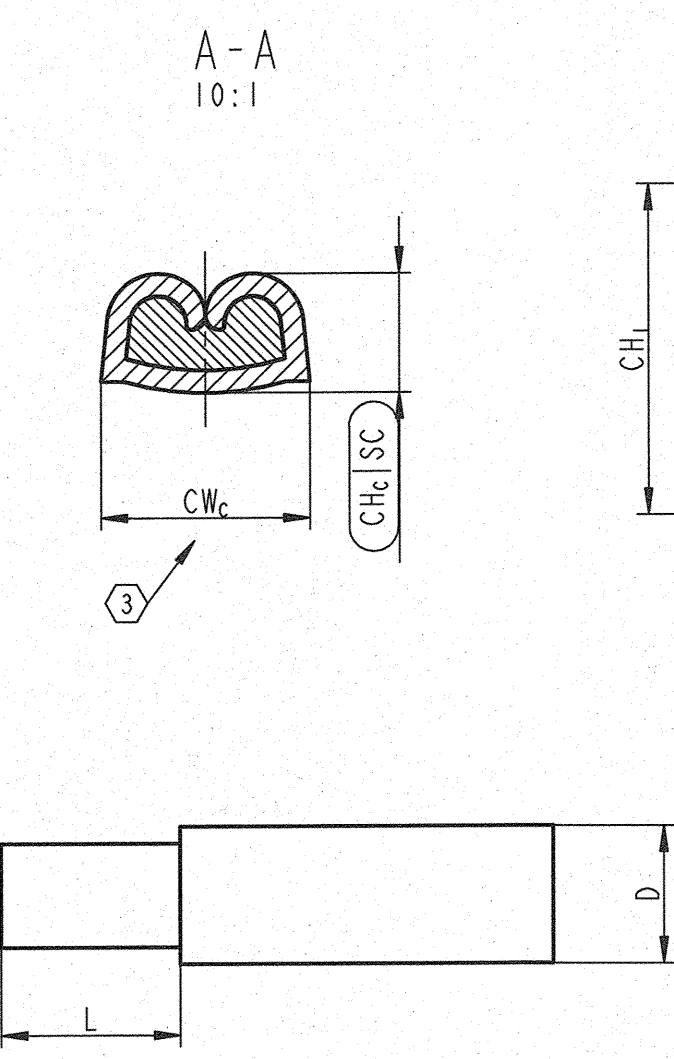
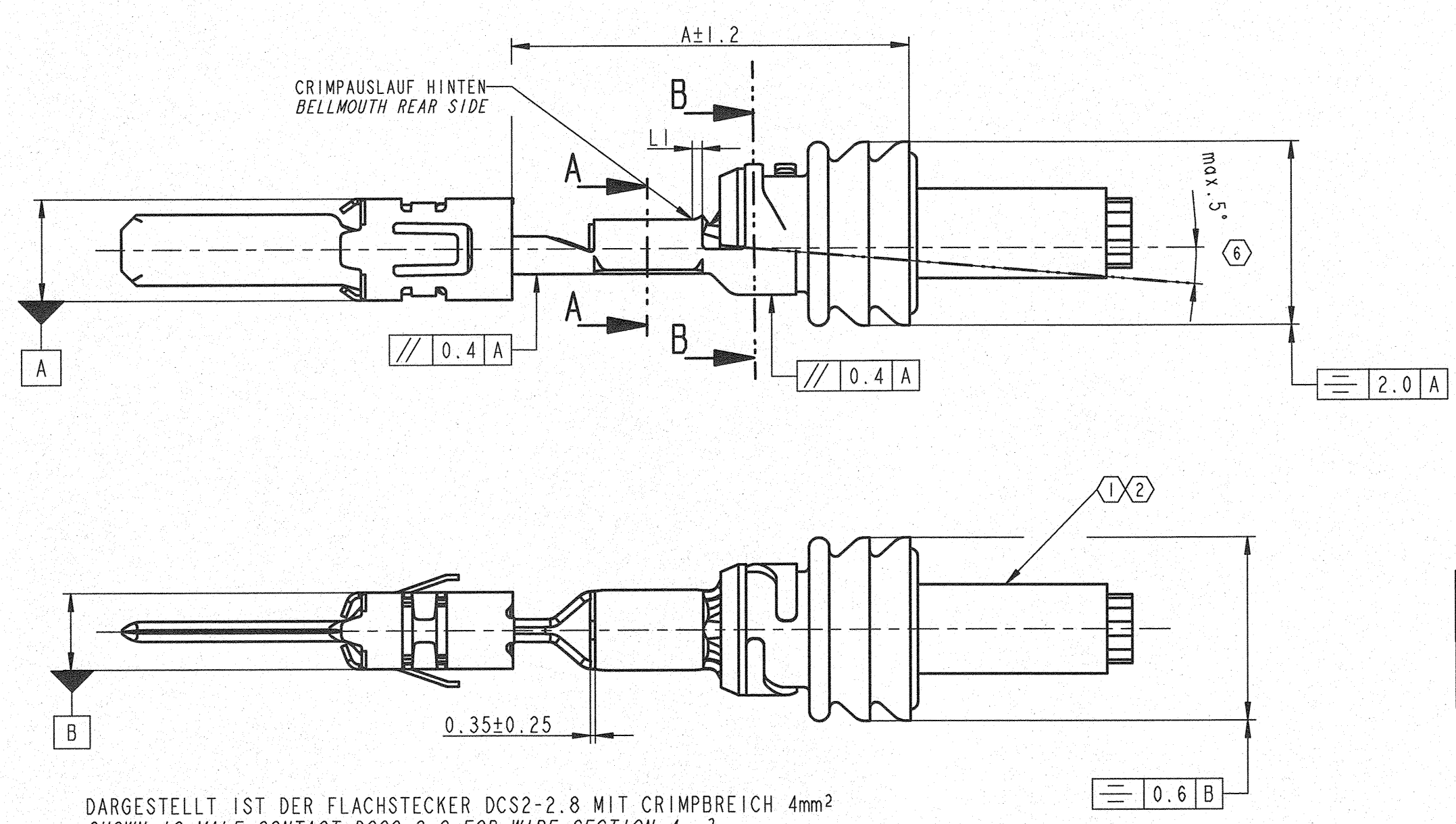
④ DIE VERWENDUNG DER EINZELDICHUNGEN IST ABHÄNGIG VOM ISOLATIONS-DURCHMESSER DER LEITUNG UND NICHT VOM LEITUNGSQUERSCHNITT. DURCH DEN CRIMPVORGANG DARF DIE EINZELDICHUNG IM BEREICH DES BUNDDURCHMESSERS NICHT EINGESCHNITTEN ODER VERLETZT WERDEN. DRUCKSTELLEN UND MARKIERUNGEN SIND ZULAESSIG, WENN SIE NICHT ZUR RISSBILDUNG ODER DURCHTRENNEN DER DICHUNG FUEHREN.
THE APPLICATION OF SINGLE WIRE SEALS IS DEPENDS ON THE INSULATION DIAMETER AND NOT FROM THE WIRE SECTION. AFTER CRIMPING THE SWS DO NOT HAVE VISIBLE CUTS OR NOTCHES AROUND THE DIAMETER OF COLLAR. ONLY PRESSURE POINTS OR MARKS ALLOWED, WHICH CAN NOT CAUSE TEARING OR SPLITTING OF IN THE LONG TERM.

⑤ ES GELTEN DIE ALLGEMEINEN RICHTLINIEN ZUR VERARBEITUNG VON KONTAKTEN MIT OFFENEN CRIMPHUELSEN NACH Delphi- VERARBEITUNGS-SPEZIFIKATION: 9 902 00 20
GENERAL GUIDLINES FOR THE APPLICATION OF CONTACTS WITH OPEN CRIMP BARRELS IS INVALID TO FCI SPECIFICATION: 9 902 00 20

ABISOLIERLAENGE
STRIP LENGTH

16-17304	03.03.16	N		NEW REVISION ADAPT TO NEW UPDATES ON PAGE 6	P. Nuetzel	R. Reger	St. Müller
15-13782	26.11.15	M		Table was reworked; crimp range (>0.22-0.35)mm² with part numbers were added; crimping tool 6 520 04 46 was added; error for symmetry had value 1; insul.-Ø for 2mm² was 2.5-2.7; reference A was B and reference B was A; deviation of straightness was added	P. Nuetzel	R. Reger	St. Müller
14-02721	25.02.14	L		FIRST EDITION/ NEW PART NUMBER FOR 2 OUT STAMP TOOL ADDED	St. Müller	P. Nuetzel	F. Pacher
ECN-NO. ECN NUMBER	DATE DATUM	DD / MM / YY REVISION INDEX	POSITION POSITION	CHANGE DESCRIPTION ÄNDERUNG	DRAWN BY GEZ.	CHK. BY GEZ.	APPR. BY GEZ.
PRODUCT SPEC. PRODUKT SPECIFIK.	PACKAGING SPEC. VERPACKUNGS SPECIFIK.	APPLICATION SPEC. ANWENDUNGS SPECIFIK.	COPYRIGHT DELPHI CORPORATION AND/OR ITS AFFILIATES. ALL RIGHTS RESERVED. REVISED THIS DRAWING IS THE PROPERTY OF DELPHI CORPORATION. THE REPRODUCTION, DISTRIBUTION AND UTILIZATION OF THIS DOCUMENT OR ITS RELATED CAD DATA, AS WELL AS COMMUNICATION OF ANY CONTENT TO OTHERS, WITHOUT EXPRESS AUTHORIZATION IS PROHIBITED.				
					DELPHI DELPHI PACKARD ELECTRICAL/ELECTRONIC ARCHITECTURE NUREMBERG GERMANY		
TOLERANCES TOLERANZEN		DIN ISO 2768-mH DIN ISO 1101		MATERIAL : MATERIAL : ---	SURFACE FINISH OBERFLÄCHE ---		CAD SYSTEM pro / eng.
COUNTERPART Nr. GEGENSTÜCK Nr.		---		COLOR : FARBE : ---	---		---
DO NOT SCALE DRAWING ZEICHNUNG NICHT VERMESSEN		DATE DATUM	NAME NAME	TITLE BEZEICHNUNG	TOOL NO. WERKZEUG Nr.	ECO Loc. Code STANDORT CODE	GN
DRAWN BY GEZ.		21.02.14	ST. Müller	CRIMP-SPECIFICATION FEMALE CONTACT			
CHECKED BY GEZ.		21.02.14	P. Nuetzel	DCS2-2.8 FOR APPLICATION WITH SWS			
APPROVED BY GEZ.		24.02.14	S. Weiss	ESR NO. ESR NUMBER	---	CAT. NO. KATALOG Nr.	---
					FILE NAME DATEI NAME	90841100.N	SCALE MAßSTAB

11		10		9		8		7		6		5		4		3		2		1	
TEILE - NR. PART - NO.		ANSCHLUSS- BEREICH CRIMP SIZE (mm²)	CRIMP- CODE	DRAHTQUER- SCHNITT WIRE SIZE (mm²)	ISOLATION D INSULATION D (mm)	L ±0.4	M A ±1.2	DRAHTCRIMP WIRE CRIMP	CH _C	CW _C ±0.05	CH _I ±0.1	CW _I ±0.1	CRIMP-TYP CRIMP TYPE	LI	HERSTELLER-NR. SUPPLIER-NO.	DELPHI /MVL NO.	FARBE COLOR	FUER KAMMER-Ø FOR CAVITY-Ø	CRIMP- WERKZEUG NR. CRIMPING TOOL NR.		
H	6 011 05 11/14 6 011 07 11/14 6 011 07 12	>0.22-0.35	□	0.35	1.2-1.4	3.8	18,0	1.01±0.03	1.67		3.65	3.83	O- CRIMP	0.25 ±0.15	Kostal 1 08 00 58347 0	TBD	WEISS WHITE	6.4±0.1		6 520 04 05 REV. A	
	G	6 011 05 31/34 6 011 07 31/34 6 011 07 32	0.5-1.0	□□	0.50	1.4-1.6	4.3	18,0	1.17±0.04	2.07		3.75	3.88	O- CRIMP	0.4 ±0.2	Kostal 1 08 00 58347 0	TBD		WEISS WHITE		6 520 04 06 REV. A
0.75					1.7-1.9	1.20±0.04			2.08		3.95	3.90									
1.00					1.9-2.1	1.25±0.04			2.08		4.15	3.97									
G	6 011 05 41/44 6 011 07 41/44 6 011 07 42	>1.0-2.5	□□□	1.50	2.2-2.4	4.3	18,0	1.55±0.05	2.65		3.60	4.25	O- CRIMP	0.4 ±0.2	Kostal 1 08 00 58341 0	TBD	BLAU BLUE		6 520 04 07 REV. B		
				2.00	2.3-2.55			1.58±0.03	2.65		3.70	4.25									
				2.50	2.7-3.0			1.75±0.05	2.68		3.85	4.30									
F	33401022	>2.5-4.0	4 A	3.00	3.0-3.2	4.8	15.8	1.76±0.06	3.38±0.07		TBD	TBD	UMFASSUNGS- CRIMP WRAP CRIMP	0.8±0.2	Tyco 828 985-1	6 099 40 48	GRUEN GREEN		6 520 04 37-S		
				4.00	3.4-3.7			1.82±0.06	3.38±0.07		5.3	5.55			Kostal 1 08 00 58313 0	TBD	ORANGE ORANGE				
				4.00	3.4-3.7			1.82±0.06	3.38±0.07		5.0	5.2			Tyco 828 985-1	6 099 40 48	GRUEN GREEN				



- BEMERKUNGEN / NOTES
- LEITUNGEN NACH 1 WIRE TYPES FLR ACC. DIN 72551-6
 - AUSREISSKRAFT DES LEITERS AUS DEM DRAHTCRIMP SIEHE: 1 EXTRACTION FORCE OF WIRE OUT THE WIRE CRIMP SEE: DIN EN 60 352-2.
 - CW_C EFFEKTIVE CRIMPBREITE DRAHTCRIMP 1 EFFECTIVE CRIMP WIDTH WIRE CRIMP
 - DIE VERWENDUNG DER EINZELDICHTUNGEN IST ABHÄNGIG VOM ISOLATIONS-DURCHMESSER DER LEITUNG UND NICHT VOM LEITUNGSQUERSCHNITT. DURCH DEN CRIMPVORGANG DARF DIE EINZELDICHTUNG IM BEREICH DES BUNDDURCHMESSERS NICHT EINGESCHNITTEN ODER VERLETZT WERDEN. DRUCKSTELLEN UND MARKIERUNGEN SIND ZULAESSIG, WENN SIE NICHT ZUR RISSBILDUNG ODER DURCHTRENNEN DER DICHTUNG FUEHREN.
THE APPLICATION OF SINGLE WIRE SEALS IS DEPENDS ON THE INSULATION DIAMETER AND NOT FROM THE WIRE SECTION. AFTER CRIMPING THE SWS DO NOT HAVE VISIBLE CUTS OR NOTCHES AROUND THE DIAMETER OF COLLAR. ONLY PRESSURE POINTS OR MARKS ALLOWED, WHICH CAN NOT CAUSE TEARING OR SPLITTING OF IN THE LONG TERM.
 - ES GELTEN DIE ALLGEMEINEN RICHTLINIEN ZUR VERARBEITUNG VON KONTAKTEN MIT OFFENEN CRIMP-HUELSEN NACH DELPHI VERARBEITUNGSSPEZIFIKATION: 1 GENERAL GUIDELINES FOR THE APPLICATION OF CONTACTS WITH OPEN CRIMP BARRELS IS VALID TO DELPHI SPECIFICATION: 9 902 00 20
 - DER MAXIMAL ZULAESSIGE WINKEL ZWISCHEN KONTAKT- UND LEITUNGSMITTE DARF IN RICHTUNG DES CRIMPBODENS 5° BETRAGEN. ABWEICHUNGEN NACH OBEN SIND UNZULAESSIG. THE MAXIMUM ANGLE DEVIATION BETWEEN THE TERMINAL AND THE CABLE CENTRELINE TO THE CRIMP BOTTOM SIDE SHOULD NOT EXCEED 5°. DEVIATIONS TO THE UPPER SIDE ARE NOT ALLOWED.

16-17304	03.03.16	N	NEW REVISION ADAPT TO NEW UPDATES ON PAGE 6	P. Nuetzel	R. Reger	St. Müller
15-13782	26.11.15	M	the line 3mm ² incl. all parameters were added; CHC for 4mm ² was 1.88±0.08 and CWC was 3.4; CHi for 4mm ² with Kostal SWS was 5.25 and CWi was 5.6; new line 4mm ² with Tyco SWS was added; LI for 4mm ² was 0.7±0.2; CHi and CWi for 4mm ² were 5.25 and 5.6; error of symmetric to reference B was 1; Column A±1.2 was added	P. Nuetzel	R. Reger	St. Müller
14-82721	21.01.14	J	FIRST EDITION-NEW CRIMP VERSION (>2.5-4)mm ² ADDED INCLUDING NEW SWS	St. Müller	P. Nuetzel	F. Pacher
ECN-NO. ECN NUMBER	DATE DATUM	DO / MM / YY REVISION INDEX	POSITION POSITION	CHANGE DESCRIPTION ÄNDERUNG		
PRODUCT SPEC. PRODUKT SPEZIFIK.	DATE DATUM	NAME NAME	TITLE BENENNUNG	COPYRIGHT: DELPHI CORPORATION AND/OR ITS AFFILIATES. ALL RIGHTS RESERVED. REVISED THIS DRAWING IS THE PROPERTY OF DELPHI CORPORATION. THE REPRODUCTION, DISTRIBUTION AND UTILIZATION OF THIS DOCUMENT OR ITS RELATED CAD DATA, AS WELL AS COMMUNICATION OF ANY CONTENT TO OTHERS, WITHOUT EXPRESS AUTHORIZATION IS PROHIBITED.		
TOLERANCES TOLERANZEN	DIN ISO 2768- mH DIN ISO 1101	MATERIAL : MATERIAL : COLOUR : FARBE :	SURFACE FINISH OBERFLÄCHE	DELPHI CORPORATION ELECTRICAL/ELECTRONIC ARCHITECTURE NÜRNBERG GERMANY		
DO NOT SCALE DRAWING ZEICHNUNG NICHT VERMESSEN	DATE DATUM	NAME NAME	TITLE BENENNUNG	ECO Loc. Code STANDORT CODE	GN	CAD SYSTEM
DRAWN BY GEZ.	21.02.14	ST. Müller	CRIMP-SPECIFICATION MALE CONTACT DCS2-2.8 FOR APPLICATION WITH SWS	9 084 11 00		
CHECKED BY GEZ.	21.02.14	P. Nuetzel		FILE NAME DATE/ NAME		
APPROVED BY GEZ.	24.02.14	S. Weiss		90841100_N		
ESR NO. ESR NUMBER	--	CAT. NO. KATALOG Nr.	--	SCALE 1:1		

MVl TEILE - NR. MVl PART - NO.	ANSCHLUSS- BEREICH CRIMP SIZE (mm ²)	CRIMP- CODE	DRAHTQUER- SCHNITT WIRE SIZE (mm ²)	ISOLATIONS- BEREICH INSULATION RANGE	L ±0.4	DRAHTCRIMP WIRE CRIMP		ISOLATIONS CRIMP INSULATION CRIMP		LI	CRIMP- WERKZEUG NR. CRIMPING TOOL NR.
						CH _C	CW _C	CH _I	CW _I		
6 001 17 11/14 6 001 28 11/14 6 001 41 14 6 011 03 11/14 6 011 06 11/14	>0.22-0.35	□	0.35	1.2-1.4	3.8	1.01±0.03	1.67	1.80	1.94	0.25 ±0.15	6 520 04 01
6 001 17 31/34 6 001 28 31/34 6 001 41 34 6 011 03 31/34 6 011 06 31/34	0.5-1.0	□□	0.50 0.75 1.00	1.4-1.6 1.7-1.9 1.9-2.1	4.3	1.17±0.04 1.20±0.04 1.25±0.04	2.07 2.08 2.08	2.1 2.4 2.6	2.87	0.4 ±0.2	6 520 04 02
6 001 17 41/44 6 001 28 41/44 6 001 41 44 6 011 03 41/44 6 011 06 41/44	>1.0-2.5	□□□	1.40 1.50 2.00 2.50	2.2-2.4 2.2-2.4 2.30-2.55 2.7-3.0	4.3	1.40±0.05 1.55±0.05 1.58±0.03 1.75±0.05	2.60 2.65 2.65 2.68	2.9 2.9 3.1 3.4	3.4 3.4 3.45 3.45	0.4 ±0.2	6 520 04 03
33401022	>2,5-4	4	3.0 4.0	3.0-3.2 3.4-3.7	4,8	1.76±0.06 1.82±0.06	3.38±0.07 3.38±0.07	3.5±0.08 3.9±0.08	4.00 4.07	0,8±0,2	6 520 04 04

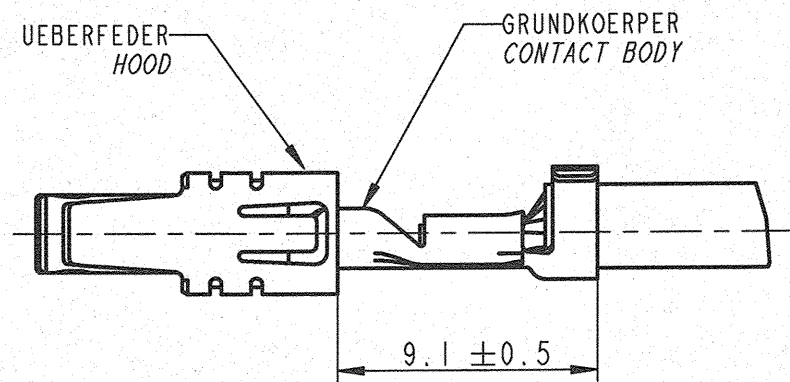


BILD 1: FLACHKONTAKT DCS2-2.8 NORMALE ANWENDUNGEN
PICTURE 1: FEMALE CONTACT DCS2-2.8 USUAL APPLICATION

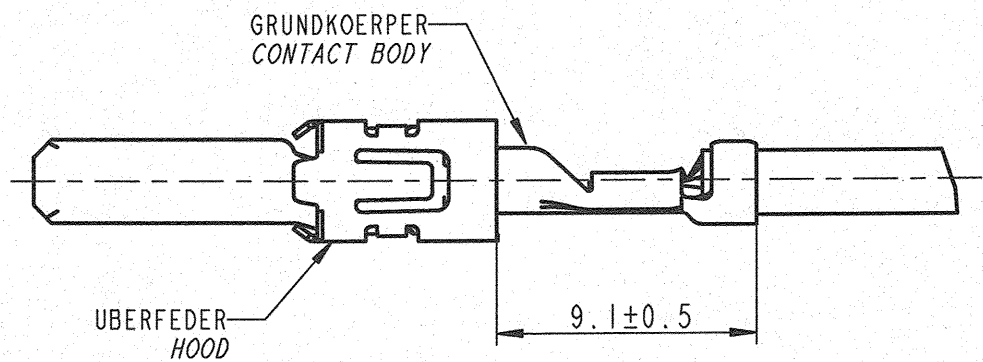


BILD 2: FLACHSTECKER DCS2-2.8 NORMALE ANWENDUNGEN (0.35-2.5)mm²
PICTURE 2: MALE CONTACT DCS2-2.8 USUAL APPLICATION (0.35mm² -2.5)mm²

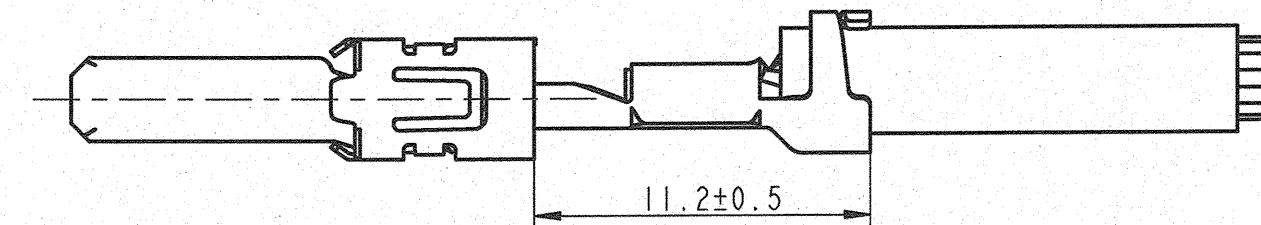
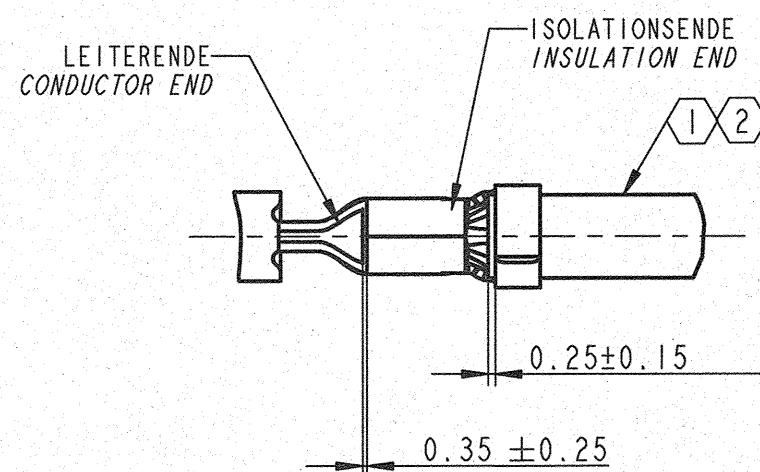
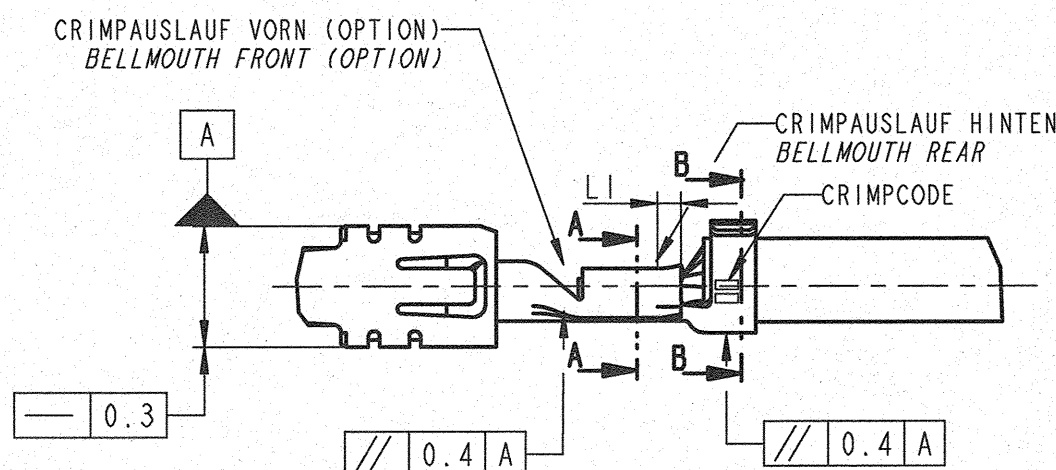
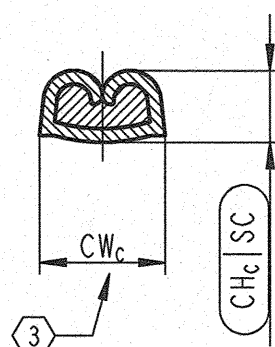


BILD 3: FLACHSTECKER DCS2-2.8 NORMALE ANWENDUNGEN-TEILE-NR. 33401022 (>2.5-4)mm²
PICTURE 3: MALE CONTACT DCS2-2.8 USUAL APPLICATION- PART NO. 33401022 (>2.5-4)mm²

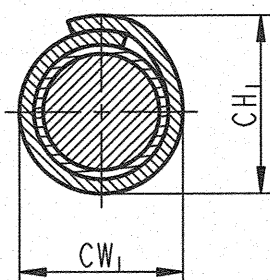


A-A
DRAHTCRIMP
WIRE CRIMP

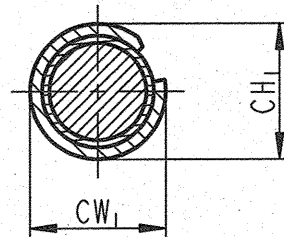


TYP: UEBERLAPP-CRIMP
TYP: OVERLAPPING-CRIMP

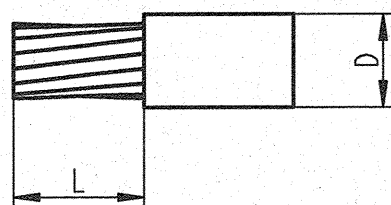
B-B
ISOLATIONS CRIMP
INSULATIONS CRIMP



TYP: UMFASSUNGS-CRIMP
TYP: WRAP-CRIMP



ABISOLIERLAEUGE
STRIP LENGHT



BEMERKUNGEN / NOTES

- LEITUNGEN FLR NACH DIN 72551-6; AUSGENOMMEN DER LEITUNGSQUERSCHNITT 1.4mm² und 2.0mm²
CABLE TYPES TO: FLR DIN 72551-6; EXCEPT WIRE SECTION 1.4mm² AND 2.0mm²
- AUSREISSKRAFT DES LEITERS AUS DEM DRAHTCRIMP SIEHE: 1 EXTRACTION FORCE OF WIRE OUT THE WIRE CRIMP SEE: DIN EN 60 352-2.
- CW_C EFFEKTIVE CRIMPBREITE DRAHTCRIMP / EFFECTIVE CRIMP WIDTH WIRE CRIMP
- DER ISOLATIONS CRIMP MUSS DIE ISOLATION UMFASSEN. VEERLETZUNGEN UND EINSCHNITTE DER ISOLATION SIND NICHT ZULAESSIG.
THE INSULATION-CRIMP MUST COMPRISE THE INSULATION. THE INSULATION DO NOT HAVE VISIBLE CUTS OR NOTCHES AROUND THE DIAMETER.
ONLY PRESSURE POINTS OR MARKS ARE ALLOWED.
- ES GELTEN DIE ALLGEMEINEN RICHTLINIEN ZUR VERARBEITUNG VON KONTAKTEN MIT OFFENEN CRIMPHUELSEN NACH DELPHI VERARBEITUNGS-SPEZIFIKATION: 9 902 02 00
GENERAL GUIDLINES FOR THE APPLICATION OF CONTACTS WITH OPEN CRIMP BARRELS IS VALID TO DELPHI SPECIFICATION: 9 902 02 00

- Pruefmasz
Check dimension
- 100% Pruefmasz (100% Pruefung)
Check dimension (100% Check)
- ISO Sicherheitsrelevantes Masz
Significant characteristic

16-17304	03.03.16	N		NEW REVISION ADAPT TO NEW UPDATES ON PAGE 6	P. Nuetzel	R. Reger	St. Müller	
15-13782	26.11.15	M		part no. 33401022 with 3mm ² and 4mm ² incl. all parameters were added; dim. 0.25±0.15 added; Picture 3 for male contact 334010222 was added; dim. 0.25±0.15 was added; view wrap crimp was added; deviation of straightness was added	P. Nuetzel	R. Reger	St. Müller	
14-02721	25.02.14	L		NEW REVISION ADAPT TO NEW UPDATES ON PAGE 2; 3 AND 5	St. Müller	P. Nuetzel	F. Pacher	
13-00829	16.07.13	K		CH _C was for 0.35mm ² 1.06±0.03; CH _C was for 1mm ² 1.35±0.05; CH _C was for 0.75mm ² 1.27±0.05; CH _C was for 0.5mm ² 1.2±0.05 CW _I values were as follow : 1.85 ^{+0.25} for 0.35mm ² ; 2.75 ^{+0.25} for (0.5-1)mm ² and 3.3 ^{+0.25} for (>1-2.5)mm ² ; CH _I values were as follow : 1.75±0.1 for 0.35mm ² ; 2.15±0.15 for 0.5mm ² ; 2.35±0.15 for 0.75mm ² ; 2.45±0.15 for 1mm ² ; (2.75) for 1.5mm ² and (3.4) for 2.5mm ² ; row applicator spec. was deleted; View wrap crimp was corrected	St. Müller	S. Weiss	J. Muehlmichel	
ECN-NO. ECN NUMBER	DATE DATUM	DD / MM / YY	REVISION INDEX	POSITION POSITION	CHANGE DESCRIPTION ÄNDERUNG	DRAWN BY GEZ.	CHK. BY REF.	APPR. BY REV.
PRODUCT SPEC. PRODUKT SPEZIFIK.	PACKAGING SPEC. VERPACKUNGS SPEZIFIK.	APPLICATION SPEC. ANWENDUNGS SPEZIFIK.	COPYRIGHT DELPHI CORPORATION AND/OR ITS AFFILIATES. ALL RIGHTS RESERVED. REVISED THIS DRAWING IS THE PROPERTY OF DELPHI CORPORATION. THE REPRODUCTION, DISTRIBUTION AND UTILIZATION OF THIS DOCUMENT OR ITS RELATED CAD DATA, AS WELL AS COMMUNICATION OF ANY CONTENT TO OTHERS, WITHOUT EXPRESS AUTHORIZATION IS PROHIBITED.					
TOLERANCES TOLERANZEN	DIN ISO 2768- mH DIN ISO 1101	MATERIAL : MATERIAL : ---	SURFACE FINISH OBERFLÄCHE		DELPHI DELPHI PACKARD ELECTRICAL/ELECTRONIC ARCHITECTURE NUREMBERG GERMANY			CAD SYSTEM pro / eng.
COUNTERPART Nr. GEGENSTÜCK Nr.	---	COLOUR : FARBE : ---	---		ECO Loc. Code STANDORT CODE GN	C ISO PROJECTION ISO PROJEKTION		DWG SIZE FORMAT A2
DO NOT SCALE DRAWING ZEICHNUNG NICHT VERMESSEN	DATE DATUM	NAME NAME	TITLE BENENNUNG		DRAWING NUMBER ZEICHN. NUMBER			SHEET BLATT 4 of 4
DRAWN BY GEZ.	21.02.14	St. Müller	CRIMP SPECIFICATION MALE AND FEMALE DCS2-2.8 NORMAL APPLICATION					9 084 11 00
CHECKED BY GEZ.	21.02.14	P. Nuetzel						
APPROVED BY GEZ.	24.02.14	S. Weiss						
ESR NO. ESR NUMBER	---	---	CAT. NO. KATALOG NR.	---	---	FILE NAME DATEI NAME	90841100.N	SCALE M: 10:1

H

G

F

E

D

C

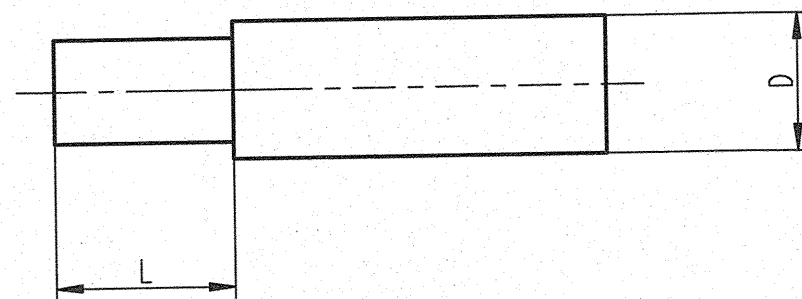
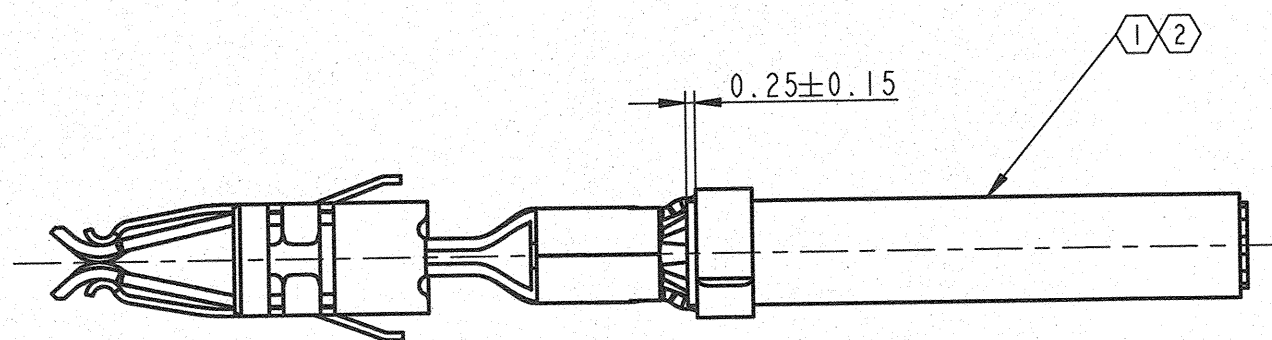
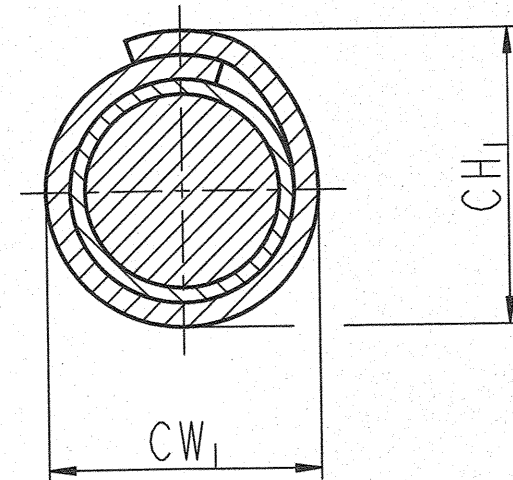
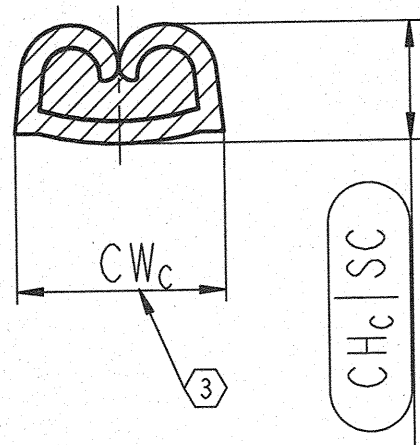
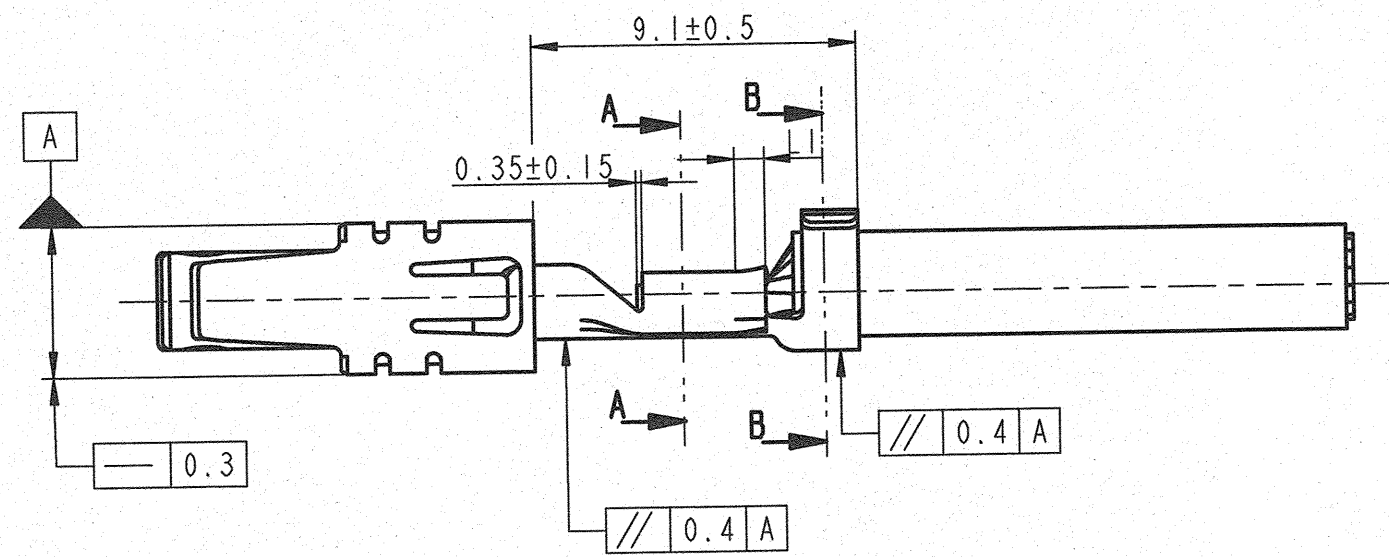
B

A

TEILE - NR. PART - NO.	ANSCHLUSS- BEREICH CRIMP SIZE (mm ²)	CRIMP- CODE	DRAHTQUER- SCHNITT WIRE SIZE (mm ²)	ISOLATIONS- BEREICH INSULATION RANGE	L±0.4	DRAHTCRIMP ^⑤ WIRE CRIMP		ISOLATIONSCRIMP ^{④⑤} INSULATION CRIMP		CRIMP-TYP CRIMP-TYPE	LI	CRIMP- WERKZEUG NR. CRIMPING TOOL NR.
						CH _C	CW _C ±0.05	CH _I ±0.05	CW _I ±0.15			
33400852; 33523157; F088410	0.5-1.0	2A	0.50	1.4-1.6	4.3	1.17±0.04	2.07	2.1	2.87	UEBERLAPP- CRIMP	0.4 ±0.2	6 520 04 37
			0.75	1.7-1.9		1.20±0.04	2.08	2.4	2.87	OVERLAPPING- CRIMP		
			1.00	1.9-2.1		1.25±0.04	2.08	2.6	2.87			
33400853; 33523158; F188410	>1.0-2.5	3A	1.40	2.2-2.4	4.3	1.40±0.05	2.60	2.9	3.4	UEBERLAPP- CRIMP	0.4 ±0.2	6 520 04 38
			1.50	2.2-2.4		1.55±0.05	2.65	2.9	3.4			
			2.00	2.3-2.55		1.58±0.03	2.65	3.1	3.45	OVERLAPPING- CRIMP		
			2.50	2.7-3.0		1.75±0.05	2.68	3.4	3.45			

A-A

B-B



BEMERKUNGEN / NOTES

- LEITUNGEN FLR NACH DIN 72551-6; AUSGENOMMEN DER LEITUNGSQUERSCHNITT 1.4mm² und 2.0mm²
CABLE TYPES TO: FLR DIN 72551-6; EXCEPT WIRE SECTION 1.4mm² AND 2.0mm²
- AUSREISSKRAFT DES LEITERS AUS DEM DRAHTCRIMP SIEHE: / EXTRACTION FORCE OF WIRE OUT THE WIRE CRIMP SEE: DIN EN 60 352-2.
- CW_C EFFEKTIVE CRIMPBREITE DRAHTCRIMP / EFFECTIVE CRIMP WIDTH WIRE CRIMP
- DER ISOLATIONSCRIMP MUSS DIE ISOLATION UMFASSEN. VERLETZUNGEN UND EINSCHNITTE DER ISOLATION SIND NICHT ZULAESSIG.
MARKIERUNGEN UND DRUCKSTELLEN SIND ERLAUBT.
THE INSULATION-CRIMP MUST COMPRISE THE INSULATION. THE INSULATION DO NOT HAVE VISIBLE CUTS OR NOTCHES AROUND THE DIAMETER.
ONLY PRESSURE POINTS OR MARKS ARE ALLOWED.
- ES GELTEN DIE ALLGEMEINEN RICHTLINIEN ZUR VERARBEITUNG VON KONTAKTEN MIT OFFENEN CRIMPHULSEN NACH DELPHI VERARBEITUNGS-
SPEZIFIKATION: 9 902 02 00
GENERAL GUIDLINES FOR THE APPLICATION OF CONTACTS WITH OPEN CRIMP BARRELS IS VALID TO DELPHI SPECIFICATION: 9 902 02 00

16-17304	03.03.16	N	NEW REVISION ADAPT TO NEW UPDATES ON PAGE 6	P. Nuetzel	R. Reger	St. Müller		
15-13782	26.11.15	M	part no. 33523157 and 33523158 were added; crimp tool for (0.5-1)mm ² was 6 520 04 47 and for (>1-2.5)mm ² 6 520 04 48; deviation of straightness was added	P. Nuetzel	R. Reger	St. Mueller		
14-02721	25.02.14	L	FIRST EDITION-NEW PART NUMBERS FOR 2-OUT DIE ADDED	St. Müller	P. Nuetzel	F. Pacher		
ECN-NR. ECN NUMBER	DATE DATUM	DD / MM / YY REVISION INDEX	POSITION POSITION	CHANGE DESCRIPTION ÄNDERUNG		DRAWN BY GEZ.	CHK. BY GEP.	APPR. BY GEN.
PRODUCT SPEC. PRODUKT SPEZIFIK.		PACKAGING SPEC. VERPACKUNGS SPEZIFIK.		APPLICATION SPEC. ANWENDUNGS SPEZIFIK.		COPYRIGHT DELPHI CORPORATION AND/OR ITS AFFILIATES. ALL RIGHTS RESERVED. REVISED THIS DRAWING IS THE PROPERTY OF DELPHI CORPORATION. THE REPRODUCTION, DISTRIBUTION AND UTILIZATION OF THIS DOCUMENT OR ITS RELATED CAD DATA, AS WELL AS COMMUNICATION OF ANY CONTENT TO OTHERS, WITHOUT EXPRESS AUTHORIZATION IS PROHIBITED.		
---		---		---		DIESE ZEICHNUNG IST EIGENTUM DER FIRMA DELPHI UND KANN FÜR VERKEHRENDIESE INFORMATIONEN, DIE EIGENTUM DER FIRMA DELPHI UND KANN FÜR VERKEHRENDIESE INFORMATIONEN, DIE EIGENTUM DER FIRMA DELPHI UND KANN FÜR VERKEHRENDIESE INFORMATIONEN, DIE EIGENTUM DER FIRMA DELPHI UND KANN FÜR VERKEHRENDIESE INFORMATIONEN, DIE EIGENTUM DER FIRMA DELPHI UND KANN FÜR VERKEHRENDIESE INFORMATIONEN, DIE EIGENTUM DER FIRMA DELPHI UND KANN FÜR VERKEHRENDIESE INFORMATIONEN, DIE EIGENTUM DER FIRMA DELPHI UND KANN FÜR VERKEHRENDIESE INFORMATIONEN, DIE EIGENTUM DER FIRMA DELPHI UND KANN FÜR VERKEHRENDIESE INFORMATIONEN, DIE EIGENTUM DER FIRMA DELPHI UND KANN FÜR VERKEHRENDIESE INFORMATIONEN, DIE EIGENTUM DER FIRMA DELPHI UND KANN FÜR VERKEHRENDIESE INFORMATIONEN, DIE EIGENTUM DER FIRMA DELPHI UND KANN FÜR VERKEHRENDIESE INFORMATIONEN, DIE EIGENTUM DER FIRMA DELPHI UND KANN FÜR VERKEHRENDIESE INFORMATIONEN, DIE EIGENTUM DER FIRMA DELPHI UND KANN FÜR VERKEHRENDIESE INFORMATIONEN, DIE EIGENTUM DER FIRMA DELPHI UND KANN FÜR VERKEHRENDIESE INFORMATIONEN, DIE EIGENTUM DER FIRMA DELPHI UND KANN FÜR VERKEHRENDIESE INFORMATIONEN, DIE EIGENTUM DER FIRMA DELPHI UND KANN FÜR VERKEHRENDIESE INFORMATIONEN, DIE EIGENTUM DER FIRMA DELPHI UND KANN FÜR VERKEHRENDIESE INFORMATIONEN, DIE EIGENTUM DER FIRMA DELPHI UND KANN FÜR VERKEHRENDIESE INFORMATIONEN, DIE EIGENTUM DER FIRMA DELPHI UND KANN FÜR VERKEHRENDIESE INFORMATIONEN, DIE EIGENTUM DER FIRMA DELPHI UND KANN FÜR VERKEHRENDIESE INFORMATIONEN, DIE EIGENTUM DER FIRMA DELPHI UND KANN FÜR VERKEHRENDIESE INFORMATIONEN, DIE EIGENTUM DER FIRMA DELPHI UND KANN FÜR VERKEHRENDIESE INFORMATIONEN, DIE EIGENTUM DER FIRMA DELPHI UND KANN FÜR VERKEHRENDIESE INFORMATIONEN, DIE EIGENTUM DER FIRMA DELPHI UND KANN FÜR VERKEHRENDIESE INFORMATIONEN, DIE EIGENTUM DER FIRMA DELPHI UND KANN FÜR VERKEHRENDIESE INFORMATIONEN, DIE EIGENTUM DER FIRMA DELPHI UND KANN FÜR VERKEHRENDIESE INFORMATIONEN, DIE EIGENTUM DER FIRMA DELPHI UND KANN FÜR VERKEHRENDIESE INFORMATIONEN, DIE EIGENTUM DER FIRMA DELPHI UND KANN FÜR VERKEHRENDIESE INFORMATIONEN, DIE EIGENTUM DER FIRMA DELPHI UND KANN FÜR VERKEHRENDIESE INFORMATIONEN, DIE EIGENTUM DER FIRMA DELPHI UND KANN FÜR VERKEHRENDIESE INFORMATIONEN, DIE EIGENTUM DER FIRMA DELPHI UND KANN FÜR VERKEHRENDIESE INFORMATIONEN, DIE EIGENTUM DER FIRMA DELPHI UND KANN FÜR VERKEHRENDIESE INFORMATIONEN, DIE EIGENTUM DER FIRMA DELPHI UND KANN FÜR VERKEHRENDIESE INFORMATIONEN, DIE EIGENTUM DER FIRMA DELPHI UND KANN FÜR VERKEHRENDIESE INFORMATIONEN, DIE EIGENTUM DER FIRMA DELPHI UND KANN FÜR VERKEHRENDIESE INFORMATIONEN, DIE EIGENTUM DER FIRMA DELPHI UND KANN FÜR VERKEHRENDIESE INFORMATIONEN, DIE EIGENTUM DER FIRMA DELPHI UND KANN FÜR VERKEHRENDIESE INFORMATIONEN, DIE EIGENTUM DER FIRMA DELPHI UND KANN FÜR VERKEHRENDIESE INFORMATIONEN, DIE EIGENTUM DER FIRMA DELPHI UND KANN FÜR VERKEHRENDIESE INFORMATIONEN, DIE EIGENTUM DER FIRMA DELPHI UND KANN FÜR VERKEHRENDIESE INFORMATIONEN, DIE EIGENTUM DER FIRMA DELPHI UND KANN FÜR VERKEHRENDIESE INFORMATIONEN, DIE EIGENTUM DER FIRMA DELPHI UND KANN FÜR VERKEHRENDIESE INFORMATIONEN, DIE EIGENTUM DER FIRMA DELPHI UND KANN FÜR VERKEHRENDIESE INFORMATIONEN, DIE EIGENTUM DER FIRMA DELPHI UND KANN FÜR VERKEHRENDIESE INFORMATIONEN, DIE EIGENTUM DER FIRMA DELPHI UND KANN FÜR VERKEHRENDIESE INFORMATIONEN, DIE EIGENTUM DER FIRMA DELPHI UND KANN FÜR VERKEHRENDIESE INFORMATIONEN, DIE EIGENTUM DER FIRMA DELPHI UND KANN FÜR VERKEHRENDIESE INFORMATIONEN, DIE EIGENTUM DER FIRMA DELPHI UND KANN FÜR VERKEHRENDIESE INFORMATIONEN, DIE EIGENTUM DER FIRMA DELPHI UND KANN FÜR VERKEHRENDIESE INFORMATIONEN, DIE EIGENTUM DER FIRMA DELPHI UND KANN FÜR VERKEHRENDIESE INFORMATIONEN, DIE EIGENTUM DER FIRMA DELPHI UND KANN FÜR VERKEHRENDIESE INFORMATIONEN, DIE EIGENTUM DER FIRMA DELPHI UND KANN FÜR VERKEHRENDIESE INFORMATIONEN, DIE EIGENTUM DER FIRMA DELPHI UND KANN FÜR VERKEHRENDIESE INFORMATIONEN, DIE EIGENTUM DER FIRMA DELPHI UND KANN FÜR VERKEHRENDIESE INFORMATIONEN, DIE EIGENTUM DER FIRMA DELPHI UND KANN FÜR VERKEHRENDIESE INFORMATIONEN, DIE EIGENTUM DER FIRMA DELPHI UND KANN FÜR VERKEHRENDIESE INFORMATIONEN, DIE EIGENTUM DER FIRMA DELPHI UND KANN FÜR VERKEHRENDIESE INFORMATIONEN, DIE EIGENTUM DER FIRMA DELPHI UND KANN FÜR VERKEHRENDIESE INFORMATIONEN, DIE EIGENTUM DER FIRMA DELPHI UND KANN FÜR VERKEHRENDIESE INFORMATIONEN, DIE EIGENTUM DER FIRMA DELPHI UND KANN FÜR VERKEHRENDIESE INFORMATIONEN, DIE EIGENTUM DER FIRMA DELPHI UND KANN FÜR VERKEHRENDIESE INFORMATIONEN, DIE EIGENTUM DER FIRMA DELPHI UND KANN FÜR VERKEHRENDIESE INFORMATIONEN, DIE EIGENTUM DER FIRMA DELPHI UND KANN FÜR VERKEHRENDIESE INFORMATIONEN, DIE EIGENTUM DER FIRMA DELPHI UND KANN FÜR VERKEHRENDIESE INFORMATIONEN, DIE EIGENTUM DER FIRMA DELPHI UND KANN FÜR VERKEHRENDIESE INFORMATIONEN, DIE EIGENTUM DER FIRMA DELPHI UND KANN FÜR VERKEHRENDIESE INFORMATIONEN, DIE EIGENTUM DER FIRMA DELPHI UND KANN FÜR VERKEHRENDIESE INFORMATIONEN, DIE EIGENTUM DER FIRMA DELPHI UND KANN FÜR VERKEHRENDIESE INFORMATIONEN, DIE EIGENTUM DER FIRMA DELPHI UND KANN FÜR VERKEHRENDIESE INFORMATIONEN, DIE EIGENTUM DER FIRMA DELPHI UND KANN FÜR VERKEHRENDIESE INFORMATIONEN, DIE EIGENTUM DER FIRMA DELPHI UND KANN FÜR VERKEHRENDIESE INFORMATIONEN, DIE EIGENTUM DER FIRMA DELPHI UND KANN FÜR VERKEHRENDIESE INFORMATIONEN, DIE EIGENTUM DER FIRMA DELPHI UND KANN FÜR VERKEHRENDIESE INFORMATIONEN, DIE EIGENTUM DER FIRMA DELPHI UND KANN FÜR VERKEHRENDIESE INFORMATIONEN, DIE EIGENTUM DER FIRMA DELPHI UND KANN FÜR VERKEHRENDIESE INFORMATIONEN, DIE EIGENTUM DER FIRMA DELPHI UND KANN FÜR VERKEHRENDIESE INFORMATIONEN, DIE EIGENTUM DER FIRMA DELPHI UND KANN FÜR VERKEHRENDIESE INFORMATIONEN, DIE EIGENTUM DER FIRMA DELPHI UND KANN FÜR VERKEHRENDIESE INFORMATIONEN, DIE EIGENTUM DER FIRMA DELPHI UND KANN FÜR VERKEHRENDIESE INFORMATIONEN, DIE EIGENTUM DER FIRMA DELPHI UND KANN FÜR VERKEHRENDIESE INFORMATIONEN, DIE EIGENTUM DER FIRMA DELPHI UND KANN FÜR VERKEHRENDIESE INFORMATIONEN, DIE EIGENTUM DER FIRMA DELPHI UND KANN FÜR VERKEHRENDIESE INFORMATIONEN, DIE EIGENTUM DER FIRMA DELPHI UND KANN FÜR VERKEHRENDIESE INFORMATIONEN, DIE EIGENTUM DER FIRMA DELPHI UND KANN FÜR VERKEHRENDIESE INFORMATIONEN, DIE EIGENTUM DER FIRMA DELPHI UND KANN FÜR VERKEHRENDIESE INFORMATIONEN, DIE EIGENTUM DER FIRMA DELPHI UND KANN FÜR VERKEHRENDIESE INFORMATIONEN, DIE EIGENTUM DER FIRMA DELPHI UND KANN FÜR VERKEHRENDIESE INFORMATIONEN, DIE EIGENTUM DER FIRMA DELPHI UND KANN FÜR VERKEHRENDIESE INFORMATIONEN, DIE EIGENTUM DER FIRMA DELPHI UND KANN FÜR VERKEHRENDIESE INFORMATIONEN, DIE EIGENTUM DER FIRMA DELPHI UND KANN FÜR VERKEHRENDIESE INFORMATIONEN, DIE EIGENTUM DER FIRMA DELPHI UND KANN FÜR VERKEHRENDIESE INFORMATIONEN, DIE EIGENTUM DER FIRMA DELPHI UND KANN FÜR VERKEHRENDIESE INFORMATIONEN, DIE EIGENTUM DER FIRMA DELPHI UND KANN FÜR VERKEHRENDIESE INFORMATIONEN, DIE EIGENTUM DER FIRMA DELPHI UND KANN FÜR VERKEHRENDIESE INFORMATIONEN, DIE EIGENTUM DER FIRMA DELPHI UND KANN FÜR VERKEHRENDIESE INFORMATIONEN, DIE EIGENTUM DER FIRMA DELPHI UND KANN FÜR VERKEHRENDIESE INFORMATIONEN, DIE EIGENTUM DER FIRMA DELPHI UND KANN FÜR VERKEHRENDIESE INFORMATIONEN, DIE EIGENTUM DER FIRMA DELPHI UND KANN FÜR VERKEHRENDIESE INFORMATIONEN, DIE EIGENTUM DER FIRMA DELPHI UND KANN FÜR VERKEHRENDIESE INFORMATIONEN, DIE EIGENTUM DER FIRMA DELPHI UND KANN FÜR VERKEHRENDIESE INFORMATIONEN, DIE EIGENTUM DER FIRMA DELPHI UND KANN FÜR VERKEHRENDIESE INFORMATIONEN, DIE EIGENTUM DER FIRMA DELPHI UND KANN FÜR VERKEHRENDIESE INFORMATIONEN, DIE EIGENTUM DER FIRMA DELPHI UND KANN FÜR VERKEHRENDIESE INFORMATIONEN, DIE EIGENTUM DER FIRMA DELPHI UND KANN FÜR VERKEHRENDIESE INFORMATIONEN, DIE EIGENTUM DER FIRMA DELPHI UND KANN FÜR VERKEHRENDIESE INFORMATIONEN, DIE EIGENTUM DER FIRMA DELPHI UND KANN FÜR VERKEHRENDIESE INFORMATIONEN, DIE EIGENTUM DER FIRMA DELPHI UND KANN FÜR VERKEHRENDIESE INFORMATIONEN, DIE EIGENTUM DER FIRMA DELPHI UND KANN FÜR VERKEHRENDIESE INFORMATIONEN, DIE EIGENTUM DER FIRMA DELPHI UND KANN FÜR VERKEHRENDIESE INFORMATIONEN, DIE EIGENTUM DER FIRMA DELPHI UND KANN FÜR VERKEHRENDIESE INFORMATIONEN, DIE EIGENTUM DER FIRMA DELPHI UND KANN FÜR VERKEHRENDIESE INFORMATIONEN, DIE EIGENTUM DER FIRMA DELPHI UND KANN FÜR VERKEHRENDIESE INFORMATIONEN, DIE EIGENTUM DER FIRMA DELPHI UND KANN FÜR VERKEHRENDIESE INFORMATIONEN, DIE EIGENTUM DER FIRMA DELPHI UND KANN FÜR VERKEHRENDIESE INFORMATIONEN, DIE EIGENTUM DER FIRMA DELPHI UND KANN FÜR VERKEHRENDIESE INFORMATIONEN, DIE EIGENTUM DER FIRMA DELPHI UND KANN FÜR VERKEHRENDIESE INFORMATIONEN, DIE EIGENTUM DER FIRMA DELPHI UND KANN FÜR VERKEHRENDIESE INFORMATIONEN, DIE EIGENTUM DER FIRMA DELPHI UND KANN FÜR VERKEHRENDIESE INFORMATIONEN, DIE EIGENTUM DER FIRMA DELPHI UND KANN FÜR VERKEHRENDIESE INFORMATIONEN, DIE EIGENTUM DER FIRMA DELPHI UND KANN FÜR VERKEHRENDIESE INFORMATIONEN, DIE EIGENTUM DER FIRMA DELPHI UND KANN FÜR VERKEHRENDIESE INFORMATIONEN, DIE EIGENTUM DER FIRMA DELPHI UND KANN FÜR VERKEHRENDIESE INFORMATIONEN, DIE EIGENTUM DER FIRMA DELPHI UND KANN FÜR VERKEHRENDIESE INFORMATIONEN, DIE EIGENTUM DER FIRMA DELPHI UND KANN FÜR VERKEHRENDIESE INFORMATIONEN, DIE EIGENTUM DER FIRMA DELPHI UND KANN FÜR VERKEHRENDIESE INFORMATIONEN, DIE EIGENTUM DER FIRMA DELPHI UND KANN FÜR VERKEHRENDIESE INFORMATIONEN, DIE EIGENTUM DER FIRMA DELPHI UND KANN FÜR VERKEHRENDIESE INFORMATIONEN, DIE EIGENTUM DER FIRMA DELPHI UND KANN FÜR VERKEHRENDIESE INFORMATIONEN, DIE EIGENTUM DER FIRMA DELPHI UND KANN FÜR VERKEHRENDIESE INFORMATIONEN, DIE EIGENTUM DER FIRMA DELPHI UND KANN FÜR VERKEHRENDIESE INFORMATIONEN, DIE EIGENTUM DER FIRMA DELPHI UND KANN FÜR VERKEHRENDIESE INFORMATIONEN, DIE EIGENTUM DER FIRMA DELPHI UND KANN FÜR VERKEHRENDIESE INFORMATIONEN, DIE EIGENTUM DER FIRMA DELPHI UND KANN FÜR VERKEHRENDIESE INFORMATIONEN, DIE EIGENTUM DER FIRMA DELPHI UND KANN FÜR VERKEHRENDIESE INFORMATIONEN, DIE EIGENTUM DER FIRMA DELPHI UND KANN FÜR VERKEHRENDIESE INFORMATIONEN, DIE EIGENTUM DER FIRMA DELPHI UND KANN FÜR VERKEHRENDIESE INFORMATIONEN, DIE EIGENTUM DER FIRMA DELPHI UND KANN FÜR VERKEHRENDIESE INFORMATIONEN, DIE EIGENTUM DER FIRMA DELPHI UND KANN FÜR VERKEHRENDIESE INFORMATIONEN, DIE EIGENTUM DER FIRMA DELPHI UND KANN FÜR VERKEHRENDIESE INFORMATIONEN, DIE EIGENTUM DER FIRMA DELPHI UND KANN FÜR VERKEHRENDIESE INFORMATIONEN, DIE EIGENTUM DER FIRMA DELPHI UND KANN FÜR VERKEHRENDIESE INFORMATIONEN, DIE EIGENTUM DER FIRMA DELPHI UND KANN FÜR VERKEHRENDIESE INFORMATIONEN, DIE EIGENTUM DER FIRMA DELPHI UND KANN FÜR VERKEHRENDIESE INFORMATIONEN, DIE EIGENTUM DER FIRMA DELPHI UND KANN FÜR VERKEHRENDIESE INFORMATIONEN, DIE EIGENTUM DER FIRMA DELPHI UND KANN FÜR VERKEHRENDIESE INFORMATIONEN, DIE EIGENTUM DER FIRMA DELPHI UND KANN FÜR VERKEHRENDIESE INFORMATIONEN, DIE EIGENTUM DER FIRMA DELPHI UND KANN FÜR VERKEHRENDIESE INFORMATIONEN, DIE EIGENTUM DER FIRMA DELPHI UND KANN FÜR VERKEHRENDIESE INFORMATIONEN, DIE EIGENTUM DER FIRMA DELPHI UND KANN FÜR VERKEHRENDIESE INFORMATIONEN, DIE EIGENTUM DER FIRMA DELPHI UND KANN FÜR VERKEHRENDIESE INFORMATIONEN, DIE EIGENTUM DER FIRMA DELPHI UND KANN FÜR VERKEHRENDIESE INFORMATIONEN, DIE EIGENTUM DER FIRMA DELPHI UND KANN FÜR VERKEHRENDIESE INFORMATIONEN, DIE EIGENTUM DER FIRMA DELPHI UND KANN FÜR VERKEHRENDIESE INFORMATIONEN, DIE EIGENTUM DER FIRMA DELPHI UND KANN FÜR VERKEHRENDIESE INFORMATIONEN, DIE EIGENTUM DER FIRMA DELPHI UND KANN FÜR VERKEHRENDIESE INFORMATIONEN, DIE EIGENTUM DER FIRMA DELPHI UND KANN FÜR VERKEHRENDIESE INFORMATIONEN, DIE EIGENTUM DER FIRMA DELPHI UND KANN FÜR VERKEHRENDIESE INFORMATIONEN, DIE EIGENTUM DER FIRMA DELPHI UND KANN FÜR VERKEHRENDIESE INFORMATIONEN, DIE EIGENTUM DER FIRMA DELPHI UND KANN FÜR VERKEHRENDIESE INFORMATIONEN, DIE EIGENTUM DER FIRMA DELPHI UND KANN FÜR		

1		2		3		4		5		6		7		8	
TEILE - NR. PART - NO.		ANSCHLUSS- BEREICH CRIMP SIZE (mm ²)	CRIMP- CODE	DRAHTQUER- SCHNITT WIRE SIZE (mm ²)	ISOLATIONSBEREICH INSULATION RANGE DI + D2	L ± 0.4	DRAHTCRIMP WIRE CRIMP		ISOLATIONS- CRIMP INSULATION CRIMP		LI	CRIMP- WERKZEUG NR. CRIMPING TOOL NR.			
							CH _C	CW _C ± 0.05	CH _I ± 0.1	CW _I ± 0.10	CRIMP-TYP CRIMP-TYPE				
6 001 17 31/34 6 001 28 31/34 6 001 41 34 6 011 03 31/34 6 011 06 31/34 F088410 33523157; 33400852 N		0.5-1.0	□□	0.35+0.35	1.4-0.2 + 1.4-0.2	4.3	1.19±0.04	2.07	2.65	2.9	UEBERLAPP- CRIMP	0.5 +0.25	6 520 04 02		
				0.35+0.5	1.4-0.2 + 1.6-0.2		1.22±0.04	2.08	(2.9)	2.9					
				0.5+0.5	1.6-0.2+ 1.6-0.2		1.25±0.04	2.08	2.95	2.9					
				0.35 + 0.75	1.4-0.2+ 1.9-0.2		1.33±0.04	2.05	3.15	2.95					
6 001 17 41/44 6 001 28 41/44 6 001 41 44 6 011 03 41/44 6 011 06 41/44 F188410 33523158; 33400853 N		>1.0-2.5	□□□	0.5+ 0.75	1.6-0.2+ 1.9-0.2	4.3	1.30±0.05	2.65	3.45	3.4	OVERLAPPING- CRIMP	0.5 +0.25	6 520 04 03		
				0.35 + 1.0	1.4-0.2+ 2.1-0.2		1.35±0.05	2.65	(3.0)	3.4					
				0.75+ 0.75	1.7-0.2+ 1.7-0.2		1.45±0.05	2.65	3.55	3.45					
				0.5+ 1.0	1.6-0.2+ 2.1-0.2			2.65	3.55	3.45					
				N 0.5+0.75	1.6-0.2+ 1.9-0.2		1.30±0.05	2.65	3.45	3.45					
				0.6+ 1.0	TBD		1.50±0.05	2.65	(3.2)	(3.45)					
				0.75+ 1.0	1.9-0.2+ 2.1-0.2		1.56±0.05	2.66	(3.4)						
				1.0+ 1.0	2.1-0.2+ 2.1-0.2		1.58±0.03	2.65	(3.65)						
1.0+ 1.5	2.1-0.2+ 2.4-0.2	1.75±0.05	2.68	(3.95)											
33401022		>2.5-4.0		2.0 + 2.0	2.35-2.55	4.8	1.82±0.06	3.38±0.07	4.45	4.1	UMFASSUNGS- CRIMP WRAP CRIMP	0.8±0.2	6 520 04 04		

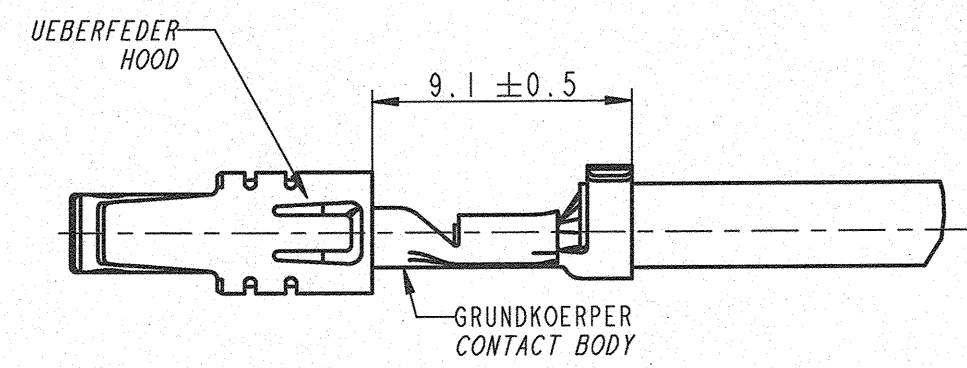


BILD 1: FLACHKONTAKT DCS2-2.8 DOPPELANSCHLAG
PICTURE 1: FEMALE CONTACT DCS2-2.8 DOUBLE CRIMP

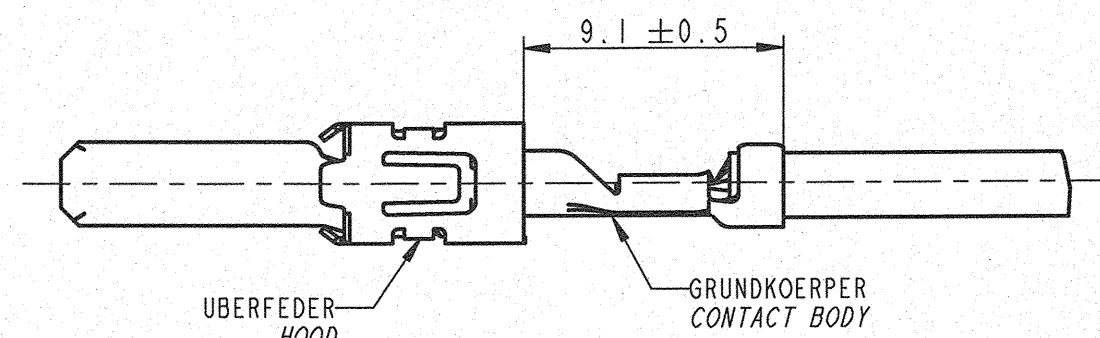


BILD 2: FLACHSTECKER DCS2-2.8 (0.35-2.5)mm² DOPPELANSCHLAG
PICTURE 2: MALE CONTACT DCS2-2.8 (0.35-2.5)mm² DOUBLE CRIMP

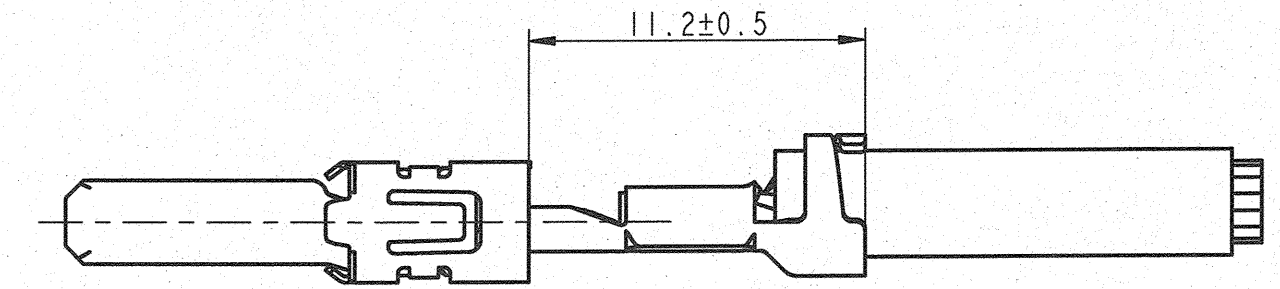
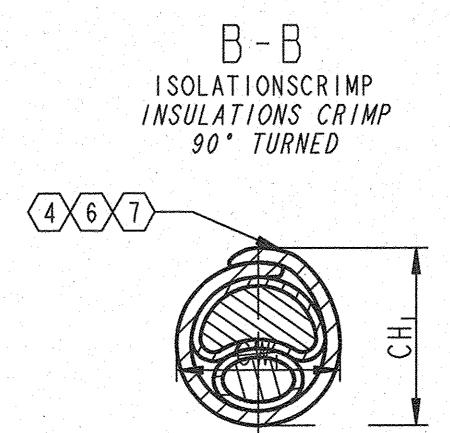
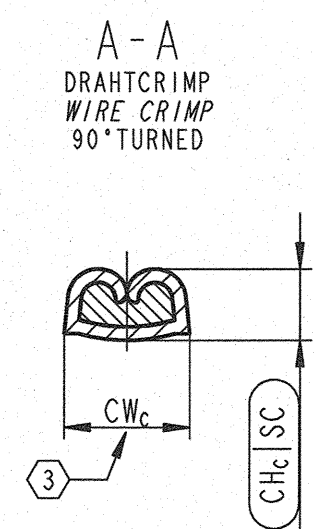
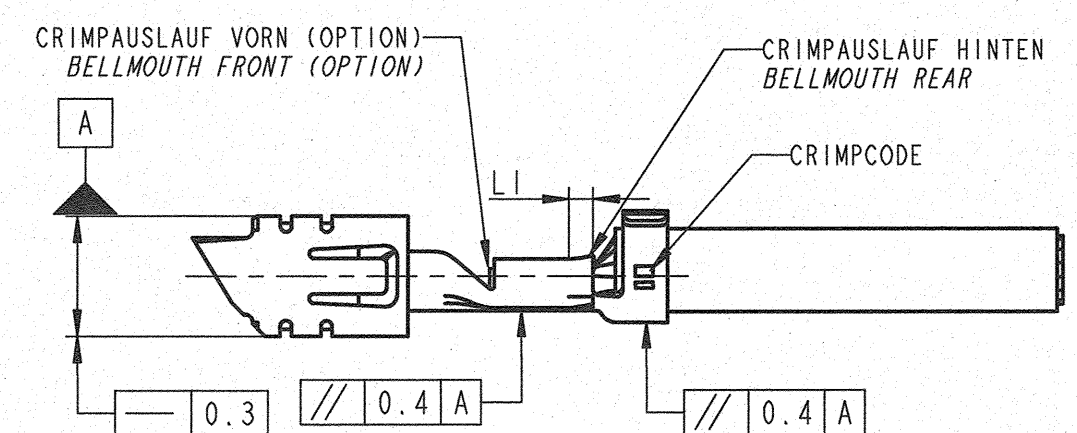
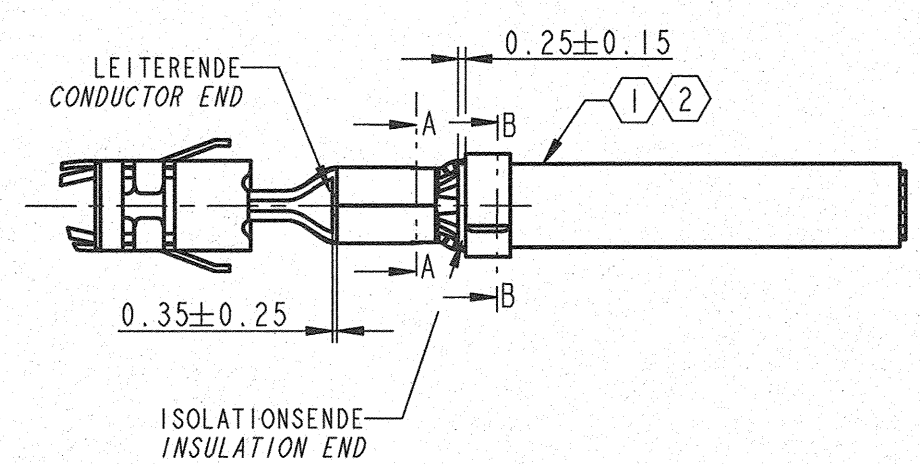
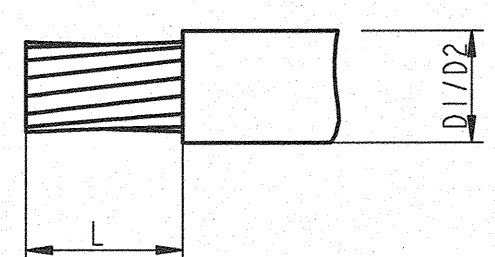


BILD 3: FLACHSTECKER DCS2-2.8-TEILE-NR. 33401022 DOPPELANSCHLAG (>2.5-4)mm²
PICTURE 3: MALE CONTACT DCS2-2.8 PART NO. 33401022 DOUBLE CRIMP (>2.5-4)mm²



TYP: UEBERLAPP-CRIMP
TYP: OVERLAPPING-CRIMP



- BEMERKUNGEN / NOTES
- 1 LEITUNGEN NACH / CABLE TYPES TO: FLRY DIN 72551-6
 - 2 AUSREISSKRAFT DES LEITERS AUS DEM DRAHTCRIMP SIEHE: / EXTRACTION FORCE OF WIRE OUT THE WIRE CRIMP SEE: DIN EN 60 352-2
 - 3 CW_C EFFEKTIVE CRIMPBREITE DRAHTCRIMP / EFFECTIVE CRIMP WIDTH WIRE CRIMP
 - 4 DER ISOLATIONS-
CRIMP MUSS DIE ISOLATION UMFASSEN. VERLETZUNGEN UND EINSCHNITTE DER ISOLATION SIND NICHT ZULAESSIG. MARKIERUNGEN UND DRUCKSTELLEN SIND ERLAUBT. THE ISOLATION-CRIMP MUST COMPRISE THE INSULATION. THE INSULATION DO NOT HAVE VISIBLE CUTS OR NOTCHES AROUND THE DIAMETER. ONLY PRESSURE POINTS OR MARKS ARE ALLOWED.
 - 5 ES GELTEN DIE ALLGEMEINEN RICHTLINIEN ZUR VERARBEITUNG VON KONTAKTEN MIT OFFENEN CRIMP-HUELSEN NACH DELPHI VERARBEITUNGSSPEZIFIKATION: 9 902 02 00 GENERAL GUIDELINES FOR THE APPLICATION OF CONTACTS WITH OPEN CRIMP BARRELS IS VALID TO DELPHI SPECIFICATION): 9 902 02 00
 - 6 BEI DOPPEL-
CRIMPS MUSS DER KLEINE LEITUNGSQUERSCHNITT UNTEN LIEGEN. BY DOUBLE CRIMPS MUST THE SMALLER CONDUCTOR RANGE LYING DOWN.
 - 7 DIE GEOMETRISCHEN ABMASSE DER ISOLATIONS-
CRIMPS BEI DOPPELANSCHLAGEN SIND AUF EINBAUFAEHIGKEIT IN DIE KONTAKTKAMMERN ZU PRUEFEN. THE GEOMETRICAL DIMENSIONS OF THE INSULATION CRIMPS MUST TO CHECK CONCERNING THE FITTING IN THE CONTACT CAVITIES.

- Pruefmasz Check dimension
- 100% Pruefmasz (100% Pruefung) Check dimension (100% Check)
- ISC Sicherheitsrelevantes Masz Significant characteristic

16-17304	03.03.16	N	following part numbers on the table were added on the line with wire range (0.5-1)mm ² : F088410, 33523157 and 33400852 and on the line for the wire range (>1-2.5)mm ² were added following part numbers: F188410, 33523158, 33400853; the combination (0.5+0.75)mm ² including all crimp parameters were added	P. Nuetzel	R. Reger	St. Müller			
15-13782	26.11.15	N	Column with part no. 33401022 added; column (0.35+0.75)mm ² added; CHC for (0.5+0.75)mm ² was 1.35±0.05 and CH _I was (3.4); CHC for (0.75+0.75) and (0.5+1)mm ² was 1.55±0.05; CW _I for crimp range (0.5-1)mm ² was 2.8; picture 3 was added; column insul. range was reworked; deviation of straightness was added	P. Nuetzel	R. Reger	St. Müller			
14-02721	25.02.14	N	NEW REVISION ADAPT TO NEW UPDATES ON PAGE 2; 3 AND 5;	St. Müller	P. Nuetzel	F. Pacher			
13-00829	16.07.13	N	CH _C values were as follow: 1.25±0.05 for 0.35+0.35 mm ² ; 1.27±0.05 for 0.5+0.35 mm ² ; 1.35±0.05 for 0.5+0.5 mm ² ; 1.35±0.05 for 0.75+0.5 mm ² ; 1.4±0.05 for 1+0.35 mm ² ; 1.5±0.05 for 0.75+0.75 mm ² and 1+0.5 mm ² ; 1.53±0.05 for 1+0.6 mm ² ; 1.55±0.05 for 1+0.75 mm ² ; 1.63±0.05 for 1+1 mm ²	ST. Müller	S. Weiss	J. Muehl			
ECN-NO. ECN NUMBER	DATE DATUM	DD / MM / YY	REVISION INDEX	POSITION POSITION	CHANGE DESCRIPTION ÄNDERUNG		DRAWN BY GEZ.	CHK. BY GEPR.	APPR. BY GEH.
PRODUCT SPEC. PRODUKT SPECIFIK.			PACKAGING SPEC. VERPACKUNGS SPECIFIK.		APPLICATION SPEC. ANWENDUNGS SPECIFIK.		COPYRIGHT DELPHI CORPORATION AND/OR ITS AFFILIATES. ALL RIGHTS RESERVED. REVISED THIS DRAWING IS THE PROPERTY OF DELPHI CORPORATION. THE REPRODUCTION, DISTRIBUTION AND UTILIZATION OF THIS DOCUMENT OR ITS RELATED CAD DATA, AS WELL AS COMMUNICATION OF ANY CONTENT TO OTHERS, WITHOUT EXPRESS AUTHORIZATION IS PROHIBITED. DIE REPRODUKTION, VERTEILUNG UND NUTZUNG DIESER DOKUMENTE ODER DERER ZUSAMMENGEBAUTEN DATEN, ODER AUCH ALS KOMMUNIKATION VON BELIEBIGEN INHALT AN ANDERE, IST OHNE RECHTIGKEITSGESTÜTZT DURCH DIE DELPHI CORPORATION UNTERSAGT.		
TOLERANCES TOLERANZEN			DIN ISO 2768- mH DIN ISO 1101		MATERIAL : MATERIAL : ...		SURFACE FINISH OBERFLÄCHE		CAD SYSTEM
COUNTERPART N. GEGENSTÄND N.			---		COLOUR : FARBE : ...		---		pro / eng.
DO NOT SCALE DRAWING ZEICHNUNG NICHT VERMESSEN			DATE DATUM		NAME NAME		ECO Loc. Code STANDORT CODE		GN
DRAWN BY GEZ.			21.02.14		ST. Müller		ECO Loc. Code STANDORT CODE		GN
CHECKED BY GEPR.			21.02.14		P. Nuetzel		ECO Loc. Code STANDORT CODE		GN
APPROVED BY GEH.			24.02.14		S. Weiss		ECO Loc. Code STANDORT CODE		GN
ESR NO. ESR NUMBER			---		CAT. NO. KATALOG NR.		---		---
FILE NAME DATEI NAME			90841100.N		SCALE MASSSTAB		10:1		---

1		2		3		4		5		6		7		8		9		10	
TEILE - NR. PART - NO.	ANSCHLUSS- BEREICH CRIMP SIZE (mm ²)	CRIMP- CODE	DRAHTQUER- SCHNITT WIRE SIZE (mm ²)	ISOLATIONS- BEREICH INSULATION RANGE	L±0.4	DRAHTCRIMP WIRE CRIMP	ISOLATIONS INSULATION	CRIMP	ISOLATIONS INSULATION	CRIMP	CRIMP-TYP CRIMP-TYPE	LI	EINZELADERDICHUNG (EAA) SINGLE WIRE SEAL (SWS)	FUER KAMMER FOR CAVITY	CRIMP- WERKZEUG NR. CRIMPING TOOL NR.	APPLIKATOR SPEZIFIKATION APPLICATOR SPECIFICATION			
6 001 21 11/14 6 001 29 11/14 6 001 40 11/12 6 001 42 14 6 011 05 11/14 6 011 07 11/14 6 011 07 12 F220300	>(0.22-0.35)	□	0.35	1.2-1.4	3.8	0.95±0.03 ¹⁾ 1.01±0.03 ²⁾	1.67	3.60	3.8	UMFASSUNGS- CRIMP WRAP-CRIMP	0.25±0.15	6 099 40 15	BLAU BLUE		6 520 04 05	9 909 06 71			
6 001 21 31/34 6 001 29 31/34 6 001 40 31/32 6 001 42 34 6 011 05 31/34 6 011 07 31/34 6 011 07 32 F028600	(0.5-1.0)	□□	0.50 AWG 20 0.75 AWG 18 1.00	1.4-1.6 1.7-1.9 1.9-2.1	4.3	1.17±0.04 1.20±0.04 1.20±0.04 1.28±0.04 1.25±0.04	2.07 2.08 2.08 2.08 2.08	(2.8) (3.0) (3.2)	3.87	OVERLAPPING- CRIMP	0.4 ±0.2	211 M 0009	ROT RED	PCC0556102 PCC0556114	6 520 04 08	9 909 07 83			
6 001 21 41/44 6 001 29 41/44 6 001 40 41/42 6 001 42 44 6 011 05 41/44 6 011 07 41/44 6 011 07 42 F128600 F420300	(>1.0-2.5)	□□□	1.50 2.00 2.50	2.2-2.4 2.3-2.55 2.65-3.0	4.3	1.45±0.05 ¹⁾ 1.55±0.05 ²⁾ 1.58±0.03 1.75±0.05	2.65 2.66 2.68	(4.2) (3.95) (4.2)	4.25 4.30 4.30 4.2 ⁺ 0.25	O-CRIMP		240 M 040 6 099 40 34 211 M 0 010	BRAUN BROWN GELB YELLOW BLAU BLUE		6 520 04 07	9 909 06 74			

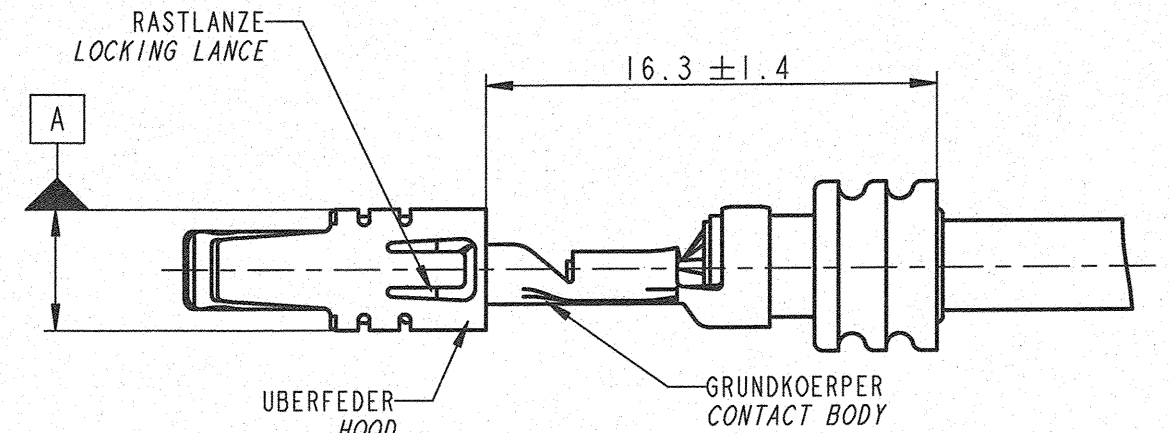


BILD 1: FLACHKONTAKT DCS2-2.8 MIT EAA
PICTURE 1: FEMALE CONTACT DCS2-2.8 WITH SWS

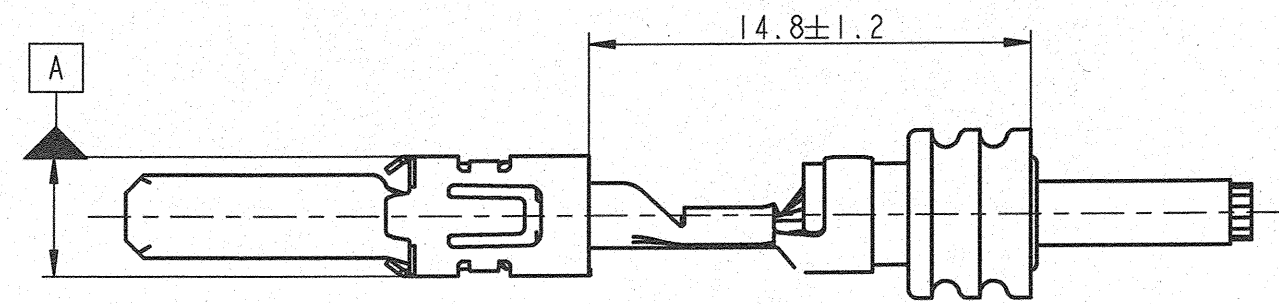
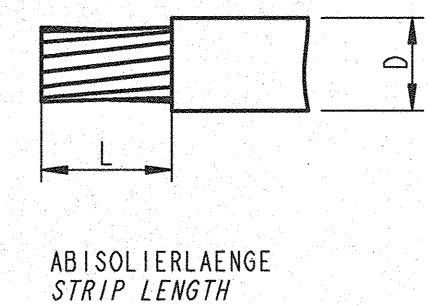
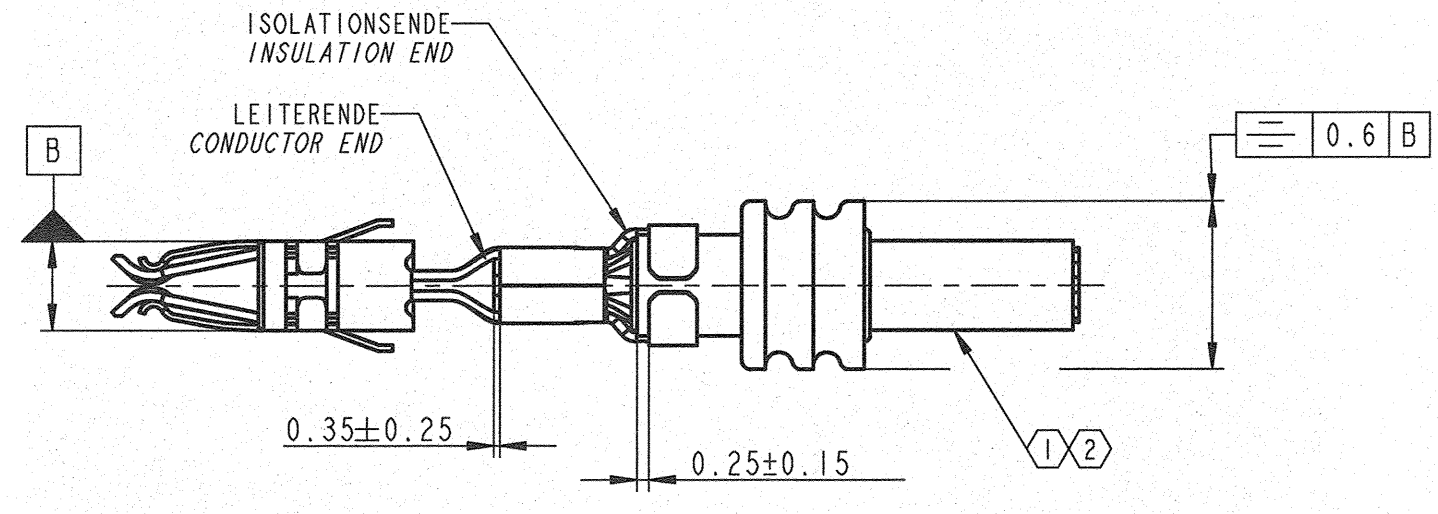
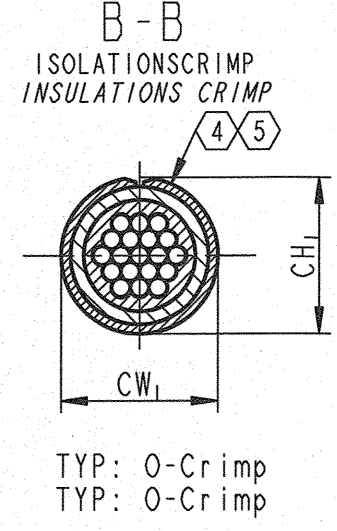
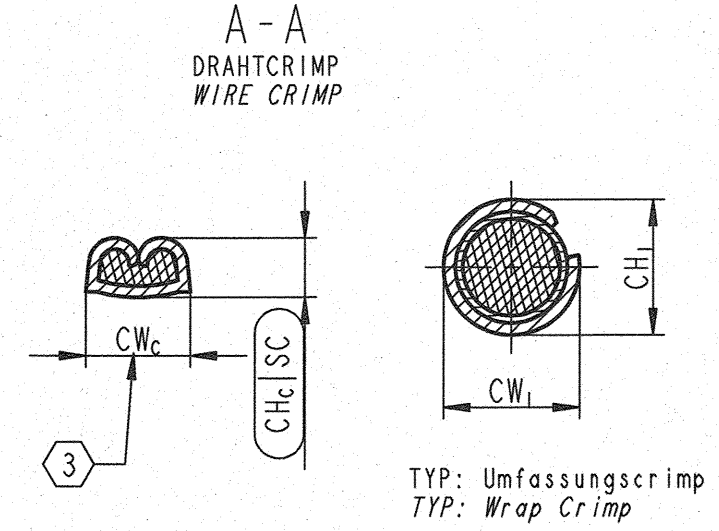
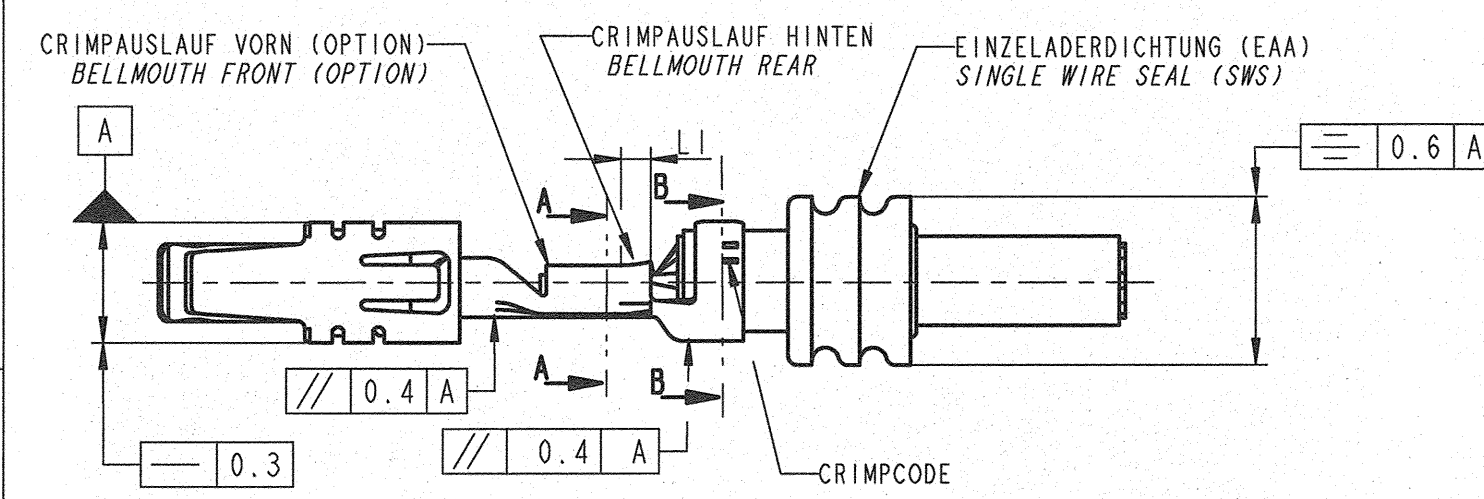


BILD 2: FLACHSTECKER DCS2-2.8 MIT EAA
PICTURE 2: MALE CONTACT DCS2-2.8 WITH SWS



GILT NUR FUER RENAULT UND PSA
IS VALID FOR RENAULT AND PSA ONLY

- BEMERKUNGEN / NOTES**
- LEITUNGEN NACH / WIRE TYPES TO: PSA ST96095 032 99
 - AUSREISSKRAFT DES LEITERS AUS DEM DRAHTCRIMP SIEHE: / EXTRACTION FORCE OF WIRE OUT THE WIRE CRIMP SEE: DIN EN 60 352-2.
 - CW_C EFFEKTIVE CRIMPBREITE DRAHTCRIMP / EFFECTIVE CRIMP WIDTH WIRE CRIMP
 - DIE VERWENDUNG DER EINZELDICHUNGEN IST ABHÄNGIG VOM ISOLATIONS-DURCHMESSER DER LEITUNG UND NICHT VOM LEITUNGSQUERSCHNITT. DURCH DEN CRIMPVORGANG DARF DIE EINZELDICHUNG IM BEREICH DES BUNDDURCHMESSERS NICHT EINGESCHNITTEN ODER VERLETZT WERDEN. DRUCKSTELLEN UND MARKIERUNGEN SIND ZULAESSIG, WENN SIE NICHT ZUR RISSBILDUNG ODER DURCHTRENNEN DER DICHUNG FUEHREN.
THE APPLICATION OF SINGLE WIRE SEALS IS DEPENDS ON THE INSULATION DIAMETER AND NOT FROM THE WIRE SECTION. AFTER CRIMPING THE SWS DO NOT HAVE VISIBLE CUTS OR NOTCHES AROUND THE DIAMETER OF COLLAR. ONLY PRESSURE POINTS OR MARKS ALLOWED, WHICH CAN NOT CAUSE TEARING OR SPLITTING OF IN THE LONG TERM.
 - ES GELTEN DIE ALLGEMEINEN RICHTLINIEN ZUR VERARBEITUNG VON KONTAKTEN MIT OFFENEN CRIMP-HUELSEN NACH DELPHI-
VERARBEITUNGSSPEZIFIKATION: 9 902 00 20
4: GENERAL GUIDLINES FOR THE APPLICATION OF CONTACTS WITH OPEN CRIMP BARRELS IS VALID TO DELPHI SPECIFICATION: 9 902 00 20
- DIESE DRAHTCRIMPHOEHE GILT NUR FUER PSA
THIS WIRE CRIMP HEIGHT IS VALID FOR PSA ONLY
 - DIESE DRAHTCRIMPHOEHE GILT NUR FUER RENAULT
THIS WIRE CRIMP HEIGHT IS VALID FOR RENAULT ONLY

- Pruefmasz
Check dimension
- 100% Pruefmasz (100% Pruefung)
Check dimension (100% Check)
- ISC Sicherheitsrelevantes Masz
Significant characteristic

16-17304	03.03.16	N	NEW REVISION ADAPT TO NEW UPDATES ON PAGE 6	P. Nuetzel	R. Reger	St. Müller
15-13782	26.11.15	M	Bemerkungen/ Notes: 1) and 2) added; Column CHC for 0.35mm ² and 1.5mm ² was splitted; the error of coaxiality was substitute by error of symmetry to the reference A and B and the value was reduced from 1 to 0.6; deviation of straightness was added	P. Nuetzel	R. Reger	St. Müller
14-02721	25.02.14	L	NEW REVISION ADAPT TO NEW UPDATES ON PAGE 2; 3 AND 5	St. Müller	P. Nuetzel	F. Pacher

ECN-NO. ECN NUMBER	DATE DATUM	DD / MM / YY REVISION INDEX	POSITION	CHANGE DESCRIPTION ÄNDERUNG	DRAWN BY GEZ.	CHK. BY GEPR.	APPR. BY GEH.
PRODUCT SPEC. PRODUKT SPECIFIK.	PACKAGING SPEC. VERPACKUNGS SPECIFIK.	APPLICATION SPEC. ANWENDUNGS SPECIFIK.	COPYRIGHT DELPHI CORPORATION AND/OR ITS AFFILIATES. ALL RIGHTS RESERVED. REVISED THIS DRAWING IS THE PROPERTY OF DELPHI CORPORATION. THE REPRODUCTION, DISTRIBUTION AND UTILIZATION OF THIS DOCUMENT OR ITS RELATED CAD DATA, AS WELL AS COMMUNICATION OF ANY CONTENT TO OTHERS, WITHOUT EXPRESS AUTHORIZATION IS PROHIBITED.				
TOLERANCES TOLERANZEN	DIN ISO 2768-mH DIN ISO 1101	MATERIAL : MATERIAL : ---	SURFACE FINISH OBERFLÄCHE				
COUNTERPART N° GEGENSTÜCK N°	---	COLOR : FARBE : ---	ECO Loc. Code STANDORT CODE GN				
DO NOT SCALE DRAWING ZEICHNUNG NICHT VERMESSEN	DATE DATUM	NAME NAME	TITLE BEZÜHRUNG				
DRAWN BY GEZ.	21.02.14	ST. Müller	CRIMP SPECIFICATION MALE- AND FEMALE DCS2-2.8 FOR APPLICATION WITH SWS				
CHECKED BY GEPR.	21.02.14	P. Nuetzel					
APPROVED BY GEH.	24.02.14	S. Weiss	ESR NO. --- CAT. NO. ---				
DRAWING NUMBER ZEICHNUNG-NUMMER			9 084 11 00			FILE NAME DATEI-NAMME	
			90841100.N			SCALE MASSSTAB	
						SHEET BLATT	
						7 of 7	
						SCALE 1:1	

Mouser Electronics

Authorized Distributor

Click to View Pricing, Inventory, Delivery & Lifecycle Information:

[Aptiv:](#)
[10864930](#)