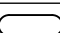
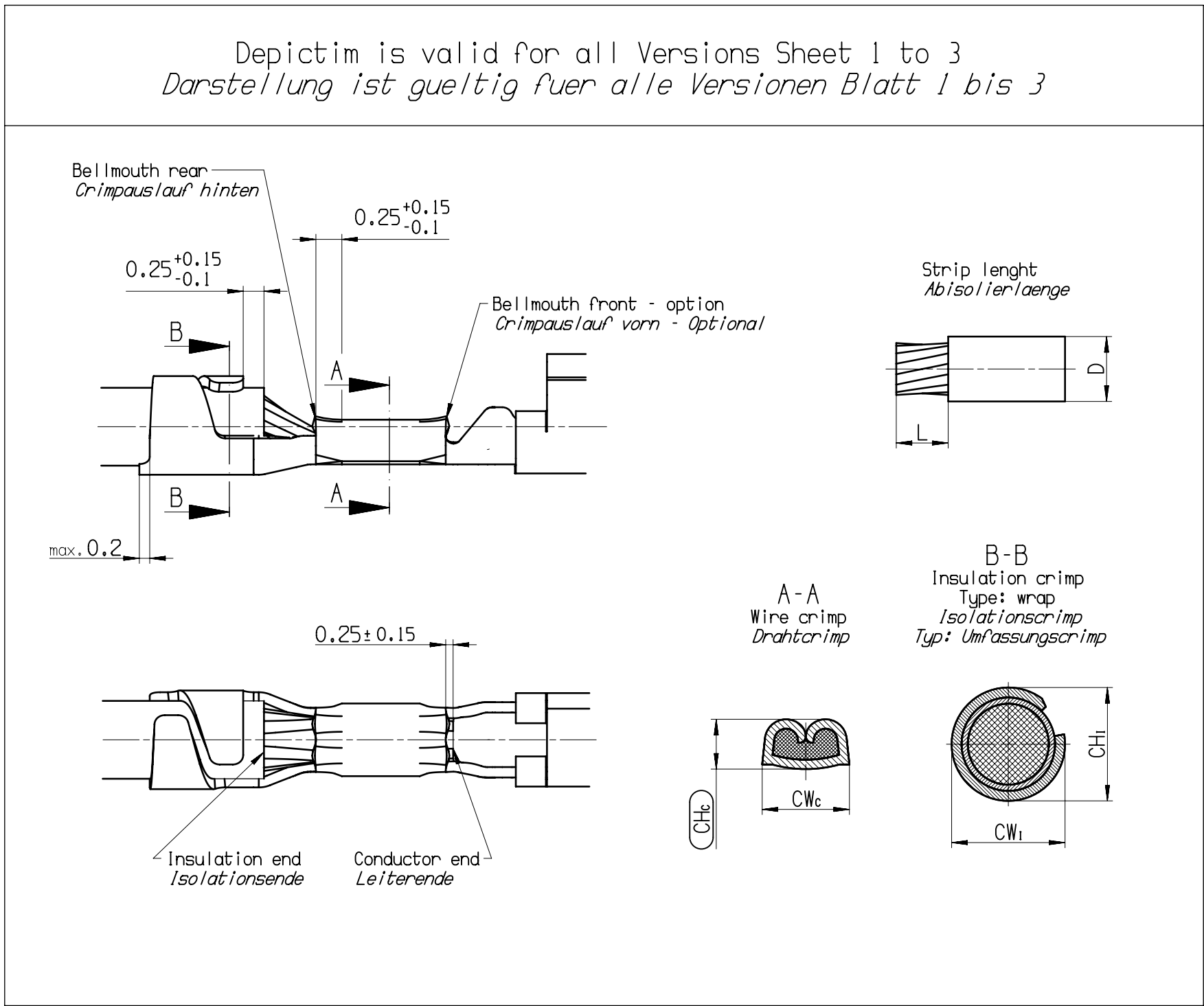
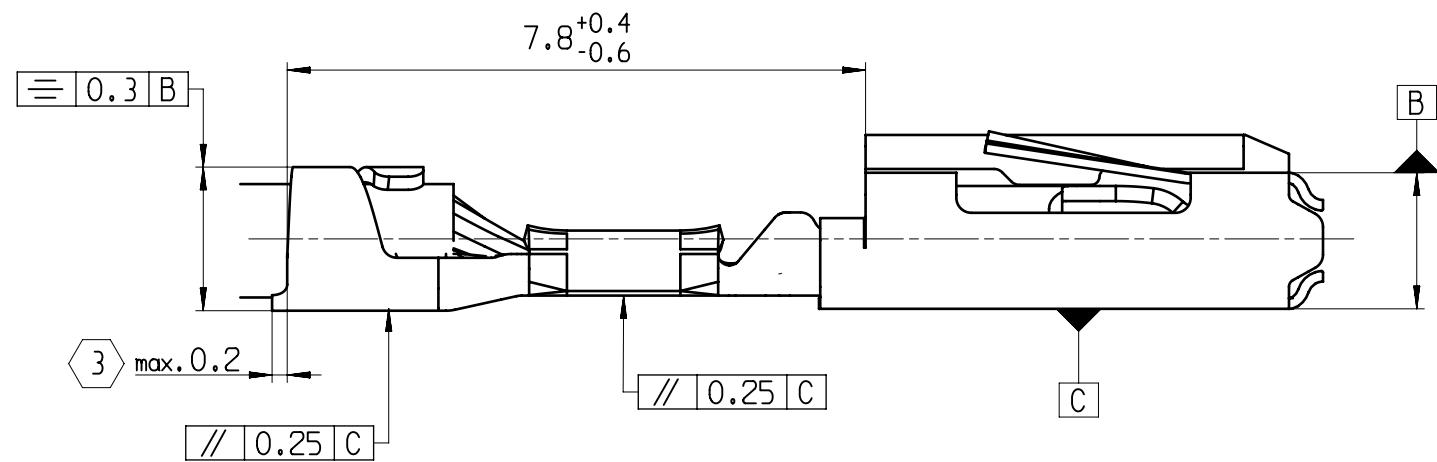


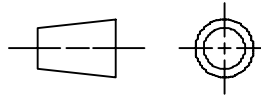
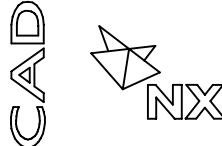
8		7			
Notes / Bemerkungen				No.	
F	1	Wire extraction force out of the wire crimp see: <i>Ausreisskraft des Leiters aus dem Drahtcrimp siehe:</i>		DIN EN 60352-2 Table 1	
	2	General guidlines for application of terminals with open crimp barrels is valid to Delphi-Specification <i>Es gelten die allgemeinen Richtlinien zur Verarbeitung von Kontakten mit offenen Crimphülsen nach Delphi-Spezifikation</i>		9 902 00 20 Rev. B	
	3	Dimension for part separating / <i>Masz fuer Teilevereinzelung</i>		---	
	4	Burr height / <i>Grathoehe</i>		max.0.3	
	5	For wire section 0.5mm ² unsuitable Fuer Kabelquerschnitt 0.5mm ² nicht geeignet		---	
	6	For wire section 0.75mm ² unsuitable Fuer Kabelquerschnitt 0.75mm ² nicht geeignet		---	
	7	only suitable for cavityts with enlarged cable outlet (Ø2.2 Cavity drawing note 6) nur fuer Kammern mit Kabelerweiterung geeignet (Ø2.2-Kammerzchnng. Notiz 6)		---	
	Cross references / <i>Querverweise</i>				
E	8	Drawing terminal / <i>Kontaktteilzeichnung</i> a) DT Female terminal with lance / <i>DT Kontakt mit Lanze</i> b) DT Female terminal lanceless / <i>DT Kontakt ohne Lanze</i> c) DT Male Terminal with lance / <i>DT Stecker mit Lanze</i> d) DT Female terminal with lance and short circut area <i>DT Kontakt mit Lanze und Kurzschlussbrueckenbereich</i>		6 008 01 11 6 008 11 11 6 018 10 01 6 008 25 34	
	9	Cavity Drawing / <i>Kammerzeichnung</i> a) DT Female terminal with lance / <i>DT Kontakt mit Lanze</i> b) DT Female terminal lanceless / <i>DT Kontakt ohne Lanze</i> c) DT Male Terminal with lance / <i>DT Stecker mit Lanze</i>		9 008 06 00 9 008 05 00 9 909 07 70	
	10	Productspecification / <i>Produktspezifikation</i> a) DT Female terminal with lance / <i>DT Kontakt mit Lanze</i> b) DT Female terminal lanceless / <i>DT Kontakt ohne Lanze</i>		9 901 02 60 9 901 02 61	
	Symbol key / <i>Zeichenerklaerung</i>				
	11	Functional dimensions / <i>Funktionsbestimmende Masze</i> 		---	
	12	Only the german language shall be binding <i>Massgebend ist nur der deutsche Text</i>		---	



Duo Twin 0.64
Female Terminal with lance
Buchsenkontakt mit Rastlanze

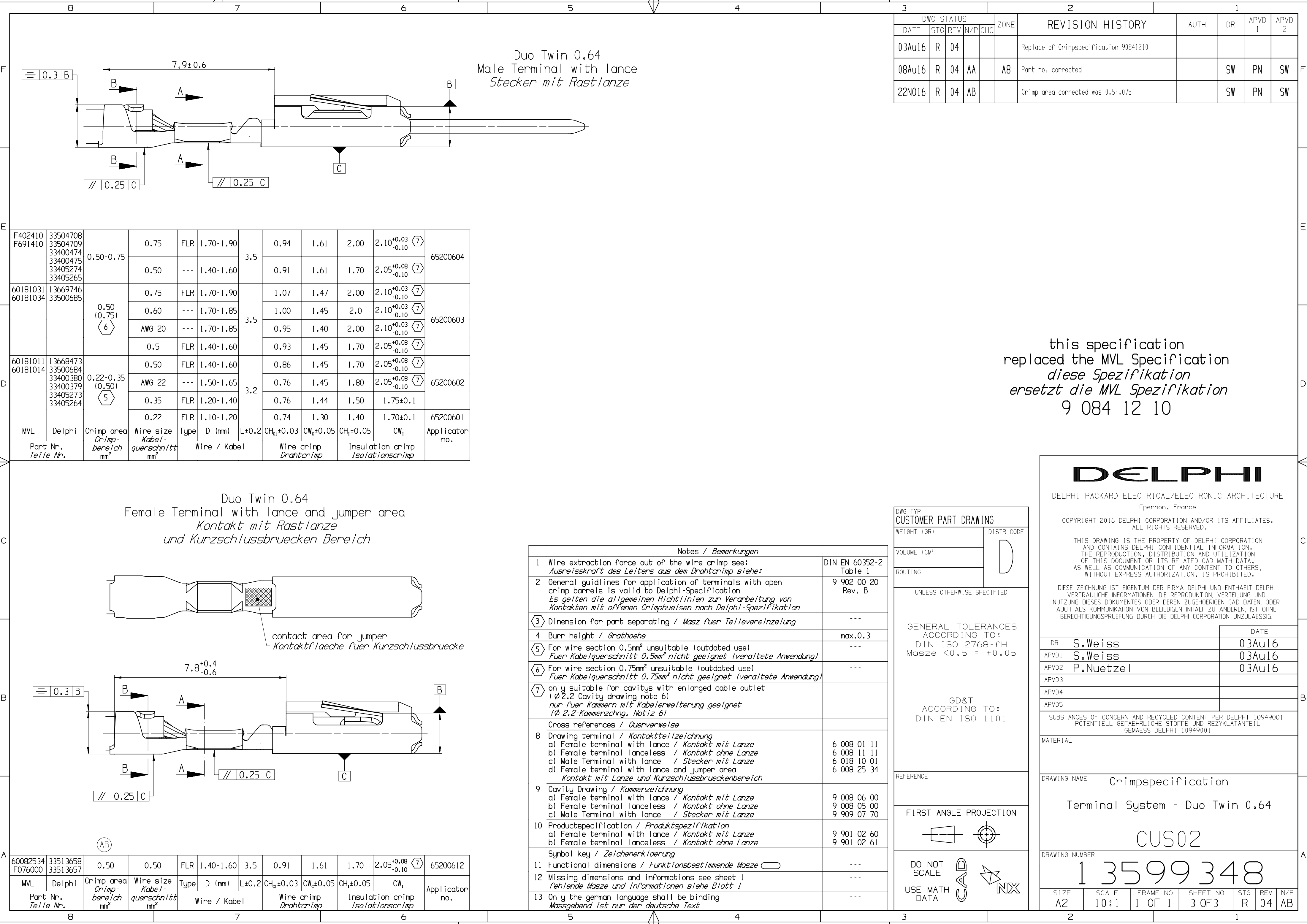


B	F928600 F828600 F728600 F628600	33504699 33503452 33504722 33504701	0.50-0.75	0.75	FLR	1.70-1.90	3.5	0.94	1.61	2.00	2.10 ^{+0.03} _{-0.10}	7	65200604
	0.50	FLR		1.40-1.60	0.91	1.61		1.70	2.05 ^{+0.08} _{-0.10}	7			
	60080131 60080134 60080534 60081434 60082431	10820518 33500666 33500672 13825968 33504698	0.50 (0.75) 6	0.75	FLR	1.70-1.90	3.5	1.07	1.47	2.00	2.10 ^{+0.03} _{-0.10}	7	65200603
0.60	---	1.70-1.85		1.00	1.45	2.0		2.10 ^{+0.03} _{-0.10}	7				
AWG 20	---	1.70-1.85		0.95	1.40	2.00		2.10 ^{+0.03} _{-0.10}	7				
0.5	FLR	1.40-1.60		0.93	1.45	1.70	2.05 ^{+0.08} _{-0.10}	7	65200605				
	FLR	1.40-1.60		0.93	1.45	1.85	1.85 ^{+0.05} _{-0.10}	7					
A	60080111 60080114 60080514 60081414 60082411	10820519 33500664 33500671 13825967 33501001	0.22-0.35 (0.50) 5	0.50	FLR	1.40-1.60	3.2	0.86	1.45	1.70	2.05 ^{+0.08} _{-0.10}	7	65200602
	AWG 22	---		1.50-1.65	0.76	1.45		1.80	2.05 ^{+0.08} _{-0.10}	7			
	0.35	FLR		1.20-1.40	0.76	1.44		1.50	1.75±0.1				
	0.22	FLR		1.10-1.20	0.74	1.30	1.40	1.70±0.1		65200601			
	MVL	Delphi	Crimp area <i>Crimp- bereich</i> mm ²	Wire size <i>Kabel- querschnitt</i> mm ²	Type	D (mm)	L±0.2	CH _t ±0.03	CW _t ±0.05	CH _i ±0.05	CW _i		Applicator no.
Part Nr. <i>Teile Nr.</i>				Wire / Kabel		Wire crimp <i>Drahtcrimp</i>		Insulation crimp <i>Isolationscrimp</i>					

DWG TYP CUSTOMER PART DRAWING	
WEIGHT (GR)	DISTR CODE <div>D</div>
VOLUME (CM³)	
ROUTING	
UNLESS OTHERWISE SPECIFIED	
GENERAL TOLERANCES ACCORDING TO: DIN ISO 2768- <i>f</i> H Masze ≤0.5 = ±0.05	
GD&T ACCORDING TO: DIN EN ISO 1101	
REFERENCE	
FIRST ANGLE PROJECTION <div></div>	
DO NOT SCALE USE MATH DATA <div></div>	

DELPHI	
DELPHI PACKARD ELECTRICAL/ELECTRONIC ARCHITECTURE Epernon, France	
COPYRIGHT 2016 DELPHI CORPORATION AND/OR ITS AFFILIATES. ALL RIGHTS RESERVED.	
THIS DRAWING IS THE PROPERTY OF DELPHI CORPORATION AND CONTAINS DELPHI CONFIDENTIAL INFORMATION. THE REPRODUCTION, DISTRIBUTION AND UTILIZATION OF THIS DOCUMENT OR ITS RELATED CAD MATH DATA, AS WELL AS COMMUNICATION OF ANY CONTENT TO OTHERS, WITHOUT EXPRESS AUTHORIZATION, IS PROHIBITED.	
DIESE ZEICHNUNG IST EIGENTUM DER FIRMA DELPHI UND ENTHAELT DELPHI VERTRAULICHE INFORMATIONEN. DIE REPRODUKTION, VERTEILUNG UND NUTZUNG DIESER DOKUMENTES ODER DEREN ZUGEHÖRIGEN CAD DATEN, ODER AUCH ALS KOMMUNIKATION VON BELIEBIGEN INHALT ZU ANDEREN, IST OHNE BERECHTIGUNGSPRUEFUNG DURCH DIE DELPHI CORPORATION UNZULÄESSIG	
DR	S.Weiss
APVD1	S.Weiss
APVD2	P.Nuetzel
APVD3	
APVD4	
APVD5	
SUBSTANCES OF CONCERN AND RECYCLED CONTENT PER DELPHI 10949001 POTENTIELL GEFAEHRliche STOFFE UND REZYKLATANTEIL GEMAESS DELPHI 10949001	
MATERIAL	
DRAWING NAME Crimpspecification Terminal System - Duo Twin 0.64	
DRAWING NUMBER CUS02 1 3599 348	
SIZE A2	SCALE 10:1
FRAME NO 1 OF 1	SHEET NO 1 OF 3
STG R	REV 04
N/P AB	

8				7				6				5				4				3				2				1									
Notes / Bemerkungen																				DWG STATUS				ZONE		REVISION HISTORY				AUTH		DR		APVD 1		APVD 2	
1 Wire extraction force out of the wire crimp see: <i>Ausreißkraft des Leiters aus dem Drahtcrimp siehe:</i>																DIN EN 60352-2 Table 1								DATE		STG		REV		N/P		CHG					
2 General guidlines for application of terminals with open crimp bannels is valid to Delphi-Specification <i>Es gelten die allgemeinen Richtlinien zur Verarbeitung von Kontakten mit offenen Crimphuelsen nach Delphi-Spezifikation</i>																9 902 00 20 Rev. B								03Au16				04						Replace of Crimpspecification 90841210 Crimp range 0.12-0.18 withdrawn 4 new part no. added			
3 Dimension for part separating / <i>Masz fuer Teilevereinzelung</i>																---								08Au16		R		04		AA				part no. corrected at Page 3			
4 Burr height / <i>Grathoehe</i>																max.0.3								22N016		R		04		AB				see sheet 3			
5 For wire section 0.5mm² unsuitable (outdated use) <i>Fuer Kabelquerschnitt 0.5mm² nicht geeignet (veraltete Anwendung)</i>																---																					
6 For wire section 0.75mm² unsuitable (outdated use) <i>Fuer Kabelquerschnitt 0.75mm² nicht geeignet (veraltete Anwendung)</i>																---																					
7 only suitable for cavityts with enlarged cable outlet (ø 2.2 Cavity drawing note 7) <i>nur fuer Kammern mit Kabelerweiterung geeignet (ø 2.2-Kammerzchnng. Notiz 7)</i>																																					
Cross references / <i>Querverweise</i>																																					
8 Drawing terminal / <i>Kontaktteilzeichnung</i> a) Female terminal with lance / <i>Kontakt mit Lanze</i> b) Female terminal lanceless / <i>Kontakt ohne Lanze</i> c) Male Terminal with lance / <i>Stecker mit Lanze</i> d) Female terminal with lance and jumper area <i>Kontakt mit Lanze und Kurzschlussbrueckenbereich</i>																6 008 01 11 6 008 11 11 6 018 10 01 6 008 25 34																					
9 Cavity Drawing / <i>Kammerzeichnung</i> a) Female terminal with lance / <i>Kontakt mit Lanze</i> b) Female terminal lanceless / <i>Kontakt ohne Lanze</i> c) Male Terminal with lance / <i>Stecker mit Lanze</i>																9 008 06 00 9 008 05 00 9 909 07 70																					
10 Productspecification / <i>Produktspezifikation</i> a) Female terminal with lance / <i>Kontakt mit Lanze</i> b) Female terminal lanceless / <i>Kontakt ohne Lanze</i>																9 901 02 60 9 901 02 61																					
Symbol key / <i>Zeichenerklaerung</i>																																					
11 Functional dimensions / <i>Funktionsbestimmende Masze</i>																---																					
12 Missing dimensions and informations see sheet 1 <i>fehlende Masze und Informationen siehe Blatt 1</i>																---																					
13 Only the german language shall be binding <i>Massgebend ist nur der deutsche Text</i>																---																					



Mouser Electronics

Authorized Distributor

Click to View Pricing, Inventory, Delivery & Lifecycle Information:

[Aptiv:](#)

[33515624](#)